

VALSTS ZEMES DIENESTS

ĒKAS KADASTRĀLĀS UZMĒRĪŠANAS LIETA

Būves kadastra apzīmējums:.....44760050470002  
Nosaukums:.....Ciemata katlu māja  
Adrese:.....Daugavpils nov., Nīcgales pag., Nīcgale, Katlu māja  
Kadastrālās uzmērīšanas datums:.....22.05.2012

Reģionālās nodaļas vadītājs (pilnvarotā persona):

*Daugavpils reģionālās nodaļas  
Daugavpils biroja vecākā  
klientu apkalpošanas konsultante*

*Jelena Kezika*

(vārds, uzvārds)

Daugavpils

(paraksts)

Datums: 22.05.2012

## Ēkas kadastrālās uzmērīšanas lieta

### 1. Kadastra objekta identifikators

1.1. Būves kadastra apzīmējums:.....44760050470002

1.2. Nekustamā īpašuma kadastra numurs:.....Nav

### 10. Būves pamatdati

10.1. Būves kadastra apzīmējums:.....44760050470002

10.1.1. Adrese:.....Daugavpils nov., Nīcgales pag., Nīcgale, Katlu māja

10.1.2. Nosaukums:.....Ciemata katlu māja

10.1.3. Galvenais lietošanas veids:.....1251 - Rūpnieciskās ražošanas ēkas

10.1.4. Kopējā platība (m<sup>2</sup>):.....164.7

10.1.5. Apbūves laukums (m<sup>2</sup>):.....194.9

10.1.6. Virszemes stāvu skaits:.....1

10.1.7. Pazemes stāvu skaits:.....0

10.1.8. Ārsienas materiāls un kods:.....2908 - Silikātkieģeļi

10.1.9. Būves telpu grupu skaits:.....1

10.1.10. Pirmreizējais ekspluatācijā pieņemšanas gads:.....Nav

10.1.11. Fiziskais stāvoklis (%):.....41

10.1.12. Kadastrālās uzmērīšanas datums:.....22.05.2012

10.1.13. Būve ir pirmsreģistrēta:.....Nē

10.1.14. Veicot kadastrālo uzmērīšanu būve apvidū nav konstatēta:.....Nē

10.1.15. Būve atrodas vai daļēji atrodas uz zemes vienības ar kadastra apzīmējumu:.....  
44760050470

### 11. Būves tips

11.1. Būves kadastra apzīmējums:.....44760050470002

Tipa kods	Tipa nosaukums
12510103	Katlumājas

### 12. Būves konstruktīvie elementi

12.1. Būves ar kadastra apzīmējumu 44760050470002 konstruktīvie elementi:

Nosaukums	Materiāls
Pamati	Dzelzsbetona bloki
Ārsienas un karkasi	Dzelzsbetona paneli, Silikātkieģeļi
Pārsegumi	Dzelzsbetona paneli
Jumts (nesošā konstrukcija)	Dzelzsbetona paneli
Jumts (segums)	Ruberoīds

### 13. Būves apjoma rādītāji

13.1. Būves ar kadastra apzīmējumu 44760050470002 apjoma rādītāji:

Apjoma rādītāja veids	Apjoma rādītāja nosaukums	Apjoms un mērvienība	Tipa/ elementa kods	Tipa/ elementa nosaukums
Apbūves laukums	Nav	194.9 apbūves laukuma kv.m.	Nav	Nav
Kopējā platība	Nav	164.7 kv.m.	Nav	Nav
Būvtilpums	Nav	1072 kub.m.	Nav	Nav

### 14. Kopējās platības sadalījums pa platību veidiem

14.1. Būve ar kadastra apzīmējumu.....44760050470002

14.1.1. Kopējā platība (m<sup>2</sup>).....164.7

14.1.1.1. Lietderīgā platība (m<sup>2</sup>).....164.7

14.1.1.1.1. Dzīvokļu kopējā platība (m<sup>2</sup>).....0

14.1.1.1.1.1. Dzīvokļu platība (m<sup>2</sup>).....0

14.1.1.1.1.1.1. Dzīvojamā platība (m<sup>2</sup>).....0

14.1.1.1.1.2. Dzīvokļu palīgtelpu platība (m<sup>2</sup>).....0

14.1.1.1.2. Dzīvokļu ārtelpu platība (m<sup>2</sup>).....0

14.1.1.2. Nedzīvojamo telpu platība (m<sup>2</sup>).....164.7

Izdrukas ID: 390001495198	Izdrukas datums: 25.05.2012	2 no 3
---------------------------	-----------------------------	--------

Skaidrojumi:

Nav – Kadastra informācijas sistēmā dati nav reģistrēti; Neregistrē – atbilstoši normatīvajiem aktiem dati netiek reģistrēti

14.1.1.1.2.1. Nedzīvojamo iekštelpu platība (m <sup>2</sup> ).....	164.7
14.1.1.1.2.2. Nedzīvojamo ārtelpu platība (m <sup>2</sup> ).....	0
14.1.1.2. Koplietošanas palīgtelpu platība (m <sup>2</sup> ).....	0
14.1.1.2.1. Koplietošanas iekštelpu platība (m <sup>2</sup> ).....	0
14.1.1.2.2. Koplietošanas ārtelpu platība (m <sup>2</sup> ).....	0

## 16. Telpu grupas pamatdati

16.1. Telpu grupas kadastra apzīmējums:.....	44760050470002001
16.1.1. Adrese:.....	Nav
16.1.2. Nosaukums:.....	Ciemata katlu mājas telpas
16.1.3. Lietošanas veida kods un apraksts:.....	1251 - Rūpnieciskās ražošanas telpu grupa
16.1.4. Būves stāvs (stāvi), kurā atrodas telpu grupa:.....	1
16.1.5. Telpu skaits telpu grupā:.....	5
16.1.6. Kopējā platība (m <sup>2</sup> ):.....	164.7
16.1.7. Kadastrālās uzmērīšanas datums:.....	22.05.2012
16.1.8. Telpu grupa ietilpst dzīvokļa īpašumā ar kadastra numuru:.....	Nav
16.1.9. Telpu grupa ietilpst būvē ar kadastra apzīmējumu:.....	44760050470002
16.1.10. Būve atrodas vai daļēji atrodas uz zemes vienības ar kadastra apzīmējumu:.....	44760050470

## 17. Telpu grupas kopējās platības sadalījums pa telpu veidiem un telpu raksturojošie rādītāji

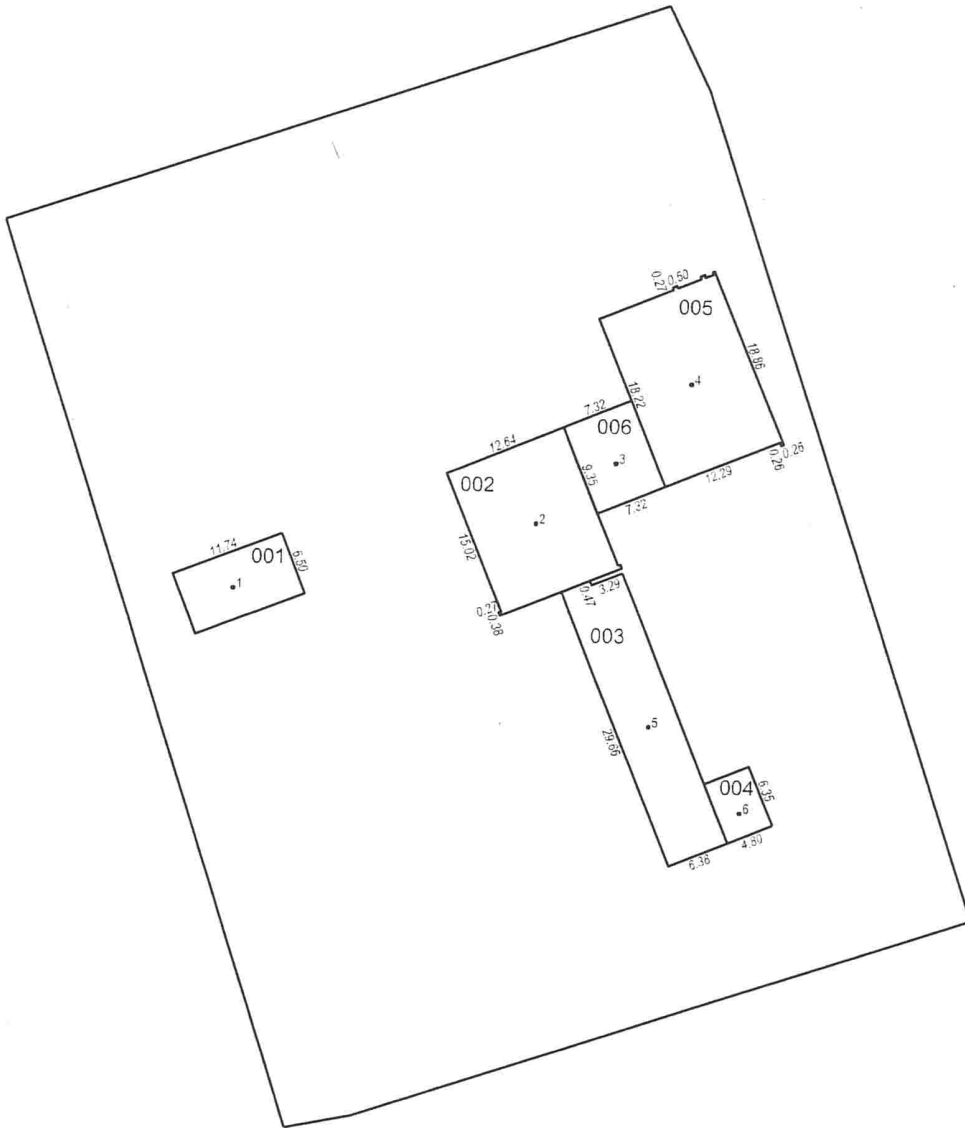
17.1. Telpu grupas kadastra apzīmējums:.....	44760050470002001
--	-------------------

Numurs	Nosaukums	Veids	Stāvs	Augstums (m)	Mazākais augstums (m)	Lielākais augstums (m)	Platība (m <sup>2</sup> )
1	Iekštelpa	4 - Nedzīvojamā iekštelpa	1	5.18	5.13	5.22	149.2
2	Iekštelpa	4 - Nedzīvojamā iekštelpa	1	4	4	4	8.7
3	Dušas telpa	4 - Nedzīvojamā iekštelpa	1	4	4	4	2
4	Iekštelpa	4 - Nedzīvojamā iekštelpa	1	4	4	4	3.2
5	Tualete	4 - Nedzīvojamā iekštelpa	1	4	4	4	1.6

## 18. Labiekārtojumi

18.1. Būves ar kadastra apzīmējumu.....	44760050470002 labiekārtojumi
---	-------------------------------

Reģistrētie labiekārtojumi	Apraksts (ja ir)	Apjoms (ja ir)
Aukstā ūdens apgāde		
Elektroapgāde		
Kanalizācija		
Karstā ūdens apgāde		
Tualetes telpa		
Vannas (dušas) telpa		
Vietējā centralizētā apkure		



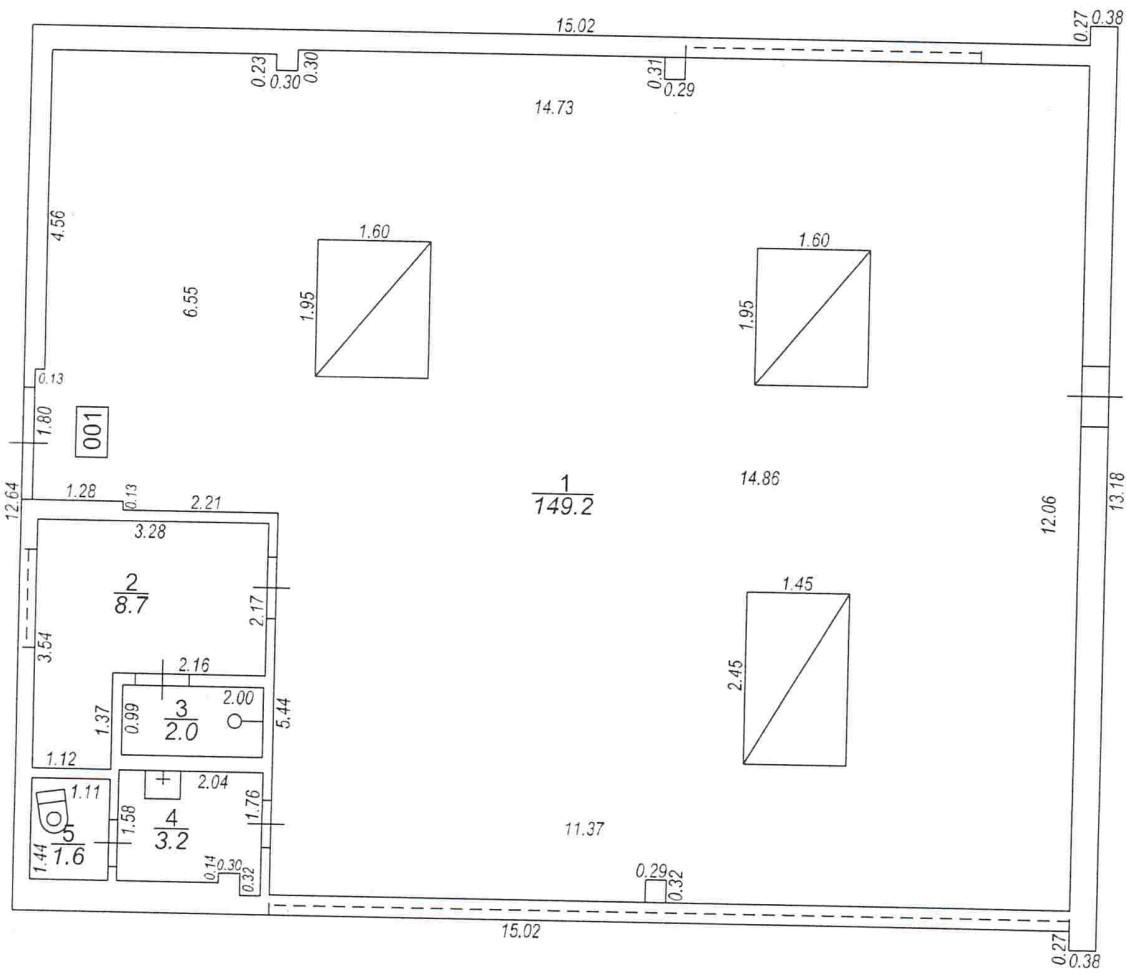
CEĻŠ

Būves punkta koordinātas  
Latvijas koordinātu sistēmā LKS-92

Punkta nr.	x	y
1	223889.55	647060.17
2	223896.63	647090.46
3	223902.86	647068.39
4	223912.98	647105.85
5	223876.33	647102.26
6	223867.83	647111.60

APBŪVES PLĀNS		
KADASTRA APZĪMĒJUMS	MĒROGS	LPP.
4476 005 0470	1 : 500	4





STĀVA PLĀNS			
KADASTRA APZĪMĒJUMS	STĀVS	MĒROGS	LPP.
4476 005 0470 002	1	1 : 100	5



