



VALSTS ZEMES DIENESTS

VALSTS ZEMES DIENESTS

ĒKAS KADASTRĀLĀS UZMĒRĪŠANAS LIETA

Būves kadastra apzīmējums:.....44620030378003
Nosaukums:.....Sociālo pakalpojumu centrs
Adrese:.....Lielā iela 43, Kalupe, Kalupes pag., Daugavpils nov.
Kadastrālās uzmērīšanas datums:.....09.01.2014

Reģionālās nodaļas vadītājs (pilnvarotā persona):

*Valsts zemes dienests
Latgales reģionālās nodaļas
Daugavpils biroja vecākā
klientu apkalpošanas konsultante
Jelena Korika*

(vārds, uzvārds)
Daugavpils

(paraksts)

Datums: 22. gada 2014.

Izdrukas ID: 390001668976	Izdrukas datums: 15.01.2014	1 no 10
---------------------------	-----------------------------	---------

Skaidrojumi:
Nav – Kadastra informācijas sistēmā dati nav reģistrēti; Neregistrē – atbilstoši normatīvajiem aktiem dati netiek reģistrēti

Ēkas kadastrālās uzmērīšanas lieta

1. Kadastra objekta identifikators

1.1. Būves kadastra apzīmējums:.....44620030378003
 1.2. Nekustamā īpašuma kadastra numurs:.....44620030377

10. Būves pamatdati

10.1. Būves kadastra apzīmējums:.....44620030378003
 10.1.1. Adrese:.....Lielā iela 43, Kalupe, Kalupes pag., Daugavpils nov.
 10.1.2. Nosaukums:.....Sociālo pakalpojumu centrs
 10.1.3. Galvenais lietošanas veids:.....I130 - Dažādu sociālo grupu kopdzīvojamās mājas
 10.1.4. Kopējā platība (m²):.....3516.6
 10.1.5. Apbūves laukums (m²):.....2140.1
 10.1.6. Virszemes stāvu skaits:.....3
 10.1.7. Pazemes stāvu skaits:.....0
 10.1.8. Ārsienu materiāls un kods:.....2908 - Silikātkieģeļi
 10.1.9. Būves telpu grupu skaits:.....13
 10.1.10. Pirmreizējais ekspluatācijā pieņemšanas gads:.....Nav
 10.1.11. Fiziskais stāvoklis (%):.....40
 10.1.12. Kadastrālās uzmērīšanas datums:.....09.01.2014
 10.1.13. Būve ir pirmsreģistrēta:.....Nē
 10.1.14. Veicot kadastrālo uzmērīšanu būve apvidū nav konstatēta:.....Nē
 10.1.15. Būve atrodas vai daļēji atrodas uz zemes vienības ar kadastra apzīmējumu:.....
 44620030377
 10.1.16. Funkcionāli saistīto ēku kadastra apzīmējumi:.....Nav

11. Būves tips

11.1. Būves kadastra apzīmējums:.....44620030378003

Tipa kods	Tipa nosaukums
I1300101	Dažādu sociālo grupu kopdzīvojamās mājas

12. Būves konstruktīvie elementi

12.1. Būves ar kadastra apzīmējumu 44620030378003 konstruktīvie elementi:

Nosaukums	Materiāls
Pamati	Monolītais dzelzsbetons
Ārsienas un karkasi	Silikātkieģeļi
Pārsegumi	Dzelzsbetona paneļi
Jumts (nesošā konstrukcija)	Dzelzsbetona paneļi, Koka spāres
Jumts (segums)	Ruberoīds, Skārda loksnes ar antikorozijas pārklājumu

13. Būves apjoma rādītāji

13.1. Būves ar kadastra apzīmējumu 44620030378003 apjoma rādītāji:

Apjoma rādītāja veids	Apjoma rādītāja nosaukums	Apjoms un mērvienība	Tipa/ elementa kods	Tipa/ elementa nosaukums
Apbūves laukums	Nav	2140.1 apbūves laukuma kv.m.	Nav	Nav
Kopējā platība	Nav	3516.6 kv.m.	Nav	Nav
Būvtilpums	Nav	14750 kub.m.	Nav	Nav

14. Kopējās platības sadalījums pa platību veidiem

14.1. Būve ar kadastra apzīmējumu.....44620030378003
 14.1.1. Kopējā platība (m²).....3516.6
 14.1.1.1. Lietderīgā platība (m²).....3342.1
 14.1.1.1.1. Dzīvokļu kopējā platība (m²).....2870.6
 14.1.1.1.1.1. Dzīvokļu platība (m²).....2866.3
 14.1.1.1.1.1.1. Dzīvojamā platība (m²).....319.4
 14.1.1.1.1.1.2. Dzīvokļu palīgtelpu platība (m²).....2546.9

Izdrukas ID: 390001668976	Izdrukas datums: 15.01.2014	2 no 10
---------------------------	-----------------------------	---------

Skaidrojumi:

Nav – Kadastra informācijas sistēmā dati nav reģistrēti; Neregistrē – atbilstoši normatīvajiem aktiem dati netiek reģistrēti

14.1.1.1.1.2. Dzīvokļu ārtelpu platība (m ²).....	4.3
14.1.1.1.2. Nedzīvojamo telpu platība (m ²).....	471.5
14.1.1.1.2.1. Nedzīvojamo iekštelpu platība (m ²).....	471.5
14.1.1.1.2.2. Nedzīvojamo ārtelpu platība (m ²).....	0
14.1.1.2. Koplietošanas palīgtelpu platība (m ²).....	174.5
14.1.1.2.1. Koplietošanas iekštelpu platība (m ²).....	174.5
14.1.1.2.2. Koplietošanas ārtelpu platība (m ²).....	0
16. Telpu grupas pamatdati	
16.1. Telpu grupas kadastra apzīmējums:.....	44620030378003001
16.1.1. Adrese:.....	Nav
16.1.2. Nosaukums:.....	Pagasta telpa
16.1.3. Lietošanas veida kods un apraksts:.....	1220 - Biroja telpu grupa
16.1.4. Būves stāvs (stāvi), kurā atrodas telpu grupa:.....	1
16.1.5. Telpu skaits telpu grupā:.....	8
16.1.6. Kopējā platība (m ²):.....	144.5
16.1.7. Kadastrālās uzmērīšanas datums:.....	08.10.2004
16.1.8. Telpu grupa ietilpst dzīvokļa īpašumā ar kadastra numuru:.....	Nav
16.1.9. Telpu grupa ietilpst būvē ar kadastra apzīmējumu:.....	44620030378003
16.1.10. Būve atrodas vai daļēji atrodas uz zemes vienības ar kadastra apzīmējumu:.....	44620030377
16.2. Telpu grupas kadastra apzīmējums:.....	44620030378003002
16.2.1. Adrese:.....	Nav
16.2.2. Nosaukums:.....	Sociālo pakalpojumu centrs
16.2.3. Lietošanas veida kods un apraksts:.....	1130 - Dažādu sociālo grupu kopdzīvojamās mājas dzīvojamo telpu grupa
16.2.4. Būves stāvs (stāvi), kurā atrodas telpu grupa:.....	1
16.2.5. Telpu skaits telpu grupā:.....	64
16.2.6. Kopējā platība (m ²):.....	1492
16.2.7. Kadastrālās uzmērīšanas datums:.....	09.01.2014
16.2.8. Telpu grupa ietilpst dzīvokļa īpašumā ar kadastra numuru:.....	Nav
16.2.9. Telpu grupa ietilpst būvē ar kadastra apzīmējumu:.....	44620030378003
16.2.10. Būve atrodas vai daļēji atrodas uz zemes vienības ar kadastra apzīmējumu:.....	44620030377
16.3. Telpu grupas kadastra apzīmējums:.....	44620030378003003
16.3.1. Adrese:.....	Nav
16.3.2. Nosaukums:.....	Palīgtelpa
16.3.3. Lietošanas veida kods un apraksts:.....	1130 - Dažādu sociālo grupu kopdzīvojamās mājas dzīvojamo telpu grupa
16.3.4. Būves stāvs (stāvi), kurā atrodas telpu grupa:.....	1
16.3.5. Telpu skaits telpu grupā:.....	1
16.3.6. Kopējā platība (m ²):.....	24
16.3.7. Kadastrālās uzmērīšanas datums:.....	08.10.2004
16.3.8. Telpu grupa ietilpst dzīvokļa īpašumā ar kadastra numuru:.....	Nav
16.3.9. Telpu grupa ietilpst būvē ar kadastra apzīmējumu:.....	44620030378003
16.3.10. Būve atrodas vai daļēji atrodas uz zemes vienības ar kadastra apzīmējumu:.....	44620030377
16.4. Telpu grupas kadastra apzīmējums:.....	44620030378003004
16.4.1. Adrese:.....	Nav
16.4.2. Nosaukums:.....	Policijas iecirknis
16.4.3. Lietošanas veida kods un apraksts:.....	1274 - Cita, iepriekš neklasificēta, telpu grupa
16.4.4. Būves stāvs (stāvi), kurā atrodas telpu grupa:.....	2
16.4.5. Telpu skaits telpu grupā:.....	12

Izdrukas ID: 390001668976	Izdrukas datums: 15.01.2014	3 no 10
---------------------------	-----------------------------	---------

Skaidrojumi:

Nav – Kadastra informācijas sistēmā dati nav reģistrēti; Neregistrē – atbilstoši normatīvajiem aktiem dati netiek reģistrēti

16.4.6. Kopējā platība (m ²):	142.1
16.4.7. Kadastrālās uzmērīšanas datums:	08.10.2004
16.4.8. Telpu grupa ietilpst dzīvokļa īpašumā ar kadastra numuru:	Nav
16.4.9. Telpu grupa ietilpst būvē ar kadastra apzīmējumu:	44620030378003
16.4.10. Būve atrodas vai daļēji atrodas uz zemes vienības ar kadastra apzīmējumu:	44620030377
16.5. Telpu grupas kadastra apzīmējums:	44620030378003005
16.5.1. Adrese:	Nav
16.5.2. Nosaukums:	Mākslas skola
16.5.3. Lietošanas veida kods un apraksts:	1263 - Izglītības iestāžu telpu grupa
16.5.4. Būves stāvs (stāvi), kurā atrodas telpu grupa:	2
16.5.5. Telpu skaits telpu grupā:	1
16.5.6. Kopējā platība (m ²):	24.9
16.5.7. Kadastrālās uzmērīšanas datums:	08.10.2004
16.5.8. Telpu grupa ietilpst dzīvokļa īpašumā ar kadastra numuru:	Nav
16.5.9. Telpu grupa ietilpst būvē ar kadastra apzīmējumu:	44620030378003
16.5.10. Būve atrodas vai daļēji atrodas uz zemes vienības ar kadastra apzīmējumu:	44620030377
16.6. Telpu grupas kadastra apzīmējums:	44620030378003006
16.6.1. Adrese:	Nav
16.6.2. Nosaukums:	Sociālo pakalpojumu centrs
16.6.3. Lietošanas veida kods un apraksts:	1130 - Dažādu sociālo grupu kopdzīvojamās mājas dzīvojamo telpu grupa
16.6.4. Būves stāvs (stāvi), kurā atrodas telpu grupa:	2
16.6.5. Telpu skaits telpu grupā:	65
16.6.6. Kopējā platība (m ²):	961.3
16.6.7. Kadastrālās uzmērīšanas datums:	09.01.2014
16.6.8. Telpu grupa ietilpst dzīvokļa īpašumā ar kadastra numuru:	Nav
16.6.9. Telpu grupa ietilpst būvē ar kadastra apzīmējumu:	44620030378003
16.6.10. Būve atrodas vai daļēji atrodas uz zemes vienības ar kadastra apzīmējumu:	44620030377
16.7. Telpu grupas kadastra apzīmējums:	44620030378003007
16.7.1. Adrese:	Nav
16.7.2. Nosaukums:	Mūzikāla skola
16.7.3. Lietošanas veida kods un apraksts:	1263 - Izglītības iestāžu telpu grupa
16.7.4. Būves stāvs (stāvi), kurā atrodas telpu grupa:	3
16.7.5. Telpu skaits telpu grupā:	10
16.7.6. Kopējā platība (m ²):	135.9
16.7.7. Kadastrālās uzmērīšanas datums:	08.10.2004
16.7.8. Telpu grupa ietilpst dzīvokļa īpašumā ar kadastra numuru:	Nav
16.7.9. Telpu grupa ietilpst būvē ar kadastra apzīmējumu:	44620030378003
16.7.10. Būve atrodas vai daļēji atrodas uz zemes vienības ar kadastra apzīmējumu:	44620030377
16.8. Telpu grupas kadastra apzīmējums:	44620030378003008
16.8.1. Adrese:	Nav
16.8.2. Nosaukums:	Mākslas skola
16.8.3. Lietošanas veida kods un apraksts:	1263 - Izglītības iestāžu telpu grupa
16.8.4. Būves stāvs (stāvi), kurā atrodas telpu grupa:	3
16.8.5. Telpu skaits telpu grupā:	1
16.8.6. Kopējā platība (m ²):	24.1
16.8.7. Kadastrālās uzmērīšanas datums:	08.10.2004
16.8.8. Telpu grupa ietilpst dzīvokļa īpašumā ar kadastra numuru:	Nav

Izdrukas ID: 390001668976	Izdrukas datums: 15.01.2014	4 no 10
---------------------------	-----------------------------	---------

Skaidrojumi:

Nav – Kadastra informācijas sistēmā dati nav reģistrēti; Neregistrē – atbilstoši normatīvajiem aktiem dati netiek reģistrēti

- 16.8.9. Telpu grupa ietilpst būvē ar kadastra apzīmējumu:.....44620030378003
- 16.8.10. Būve atrodas vai daļēji atrodas uz zemes vienības ar kadastra apzīmējumu:.....44620030377
- 16.9. Telpu grupas kadastra apzīmējums:.....44620030378003009
- 16.9.1. Adrese:.....Nav
- 16.9.2. Nosaukums:.....Sociālo pakalpojumu centrs
- 16.9.3. Lietošanas veida kods un apraksts:.....1130 - Dažādu sociālo grupu kopdzīvojamās mājas dzīvojamo telpu grupa
- 16.9.4. Būves stāvs (stāvi), kurā atrodas telpu grupa:.....3
- 16.9.5. Telpu skaits telpu grupā:.....27
- 16.9.6. Kopējā platība (m²):.....393.3
- 16.9.7. Kadastrālās uzmērīšanas datums:.....08.10.2004
- 16.9.8. Telpu grupa ietilpst dzīvokļa īpašumā ar kadastra numuru:.....Nav
- 16.9.9. Telpu grupa ietilpst būvē ar kadastra apzīmējumu:.....44620030378003
- 16.9.10. Būve atrodas vai daļēji atrodas uz zemes vienības ar kadastra apzīmējumu:.....44620030377
- 16.10. Telpu grupas kadastra apzīmējums:.....44620030378003901
- 16.10.1. Adrese:.....Nav
- 16.10.2. Nosaukums:.....Koplietošanas telpa
- 16.10.3. Lietošanas veida kods un apraksts:.....1200 - Koplietošanas telpu grupa
- 16.10.4. Būves stāvs (stāvi), kurā atrodas telpu grupa:.....1, 2, 3
- 16.10.5. Telpu skaits telpu grupā:.....6
- 16.10.6. Kopējā platība (m²):.....51.8
- 16.10.7. Kadastrālās uzmērīšanas datums:.....08.10.2004
- 16.10.8. Telpu grupa ietilpst dzīvokļa īpašumā ar kadastra numuru:.....Nav
- 16.10.9. Telpu grupa ietilpst būvē ar kadastra apzīmējumu:.....44620030378003
- 16.10.10. Būve atrodas vai daļēji atrodas uz zemes vienības ar kadastra apzīmējumu:.....44620030377
- 16.11. Telpu grupas kadastra apzīmējums:.....44620030378003902
- 16.11.1. Adrese:.....Nav
- 16.11.2. Nosaukums:.....Koplietošanas telpa
- 16.11.3. Lietošanas veida kods un apraksts:.....1200 - Koplietošanas telpu grupa
- 16.11.4. Būves stāvs (stāvi), kurā atrodas telpu grupa:.....1, 2, 3
- 16.11.5. Telpu skaits telpu grupā:.....6
- 16.11.6. Kopējā platība (m²):.....52.8
- 16.11.7. Kadastrālās uzmērīšanas datums:.....08.10.2004
- 16.11.8. Telpu grupa ietilpst dzīvokļa īpašumā ar kadastra numuru:.....Nav
- 16.11.9. Telpu grupa ietilpst būvē ar kadastra apzīmējumu:.....44620030378003
- 16.11.10. Būve atrodas vai daļēji atrodas uz zemes vienības ar kadastra apzīmējumu:.....44620030377
- 16.12. Telpu grupas kadastra apzīmējums:.....44620030378003903
- 16.12.1. Adrese:.....Nav
- 16.12.2. Nosaukums:.....Koplietošanas telpa
- 16.12.3. Lietošanas veida kods un apraksts:.....1200 - Koplietošanas telpu grupa
- 16.12.4. Būves stāvs (stāvi), kurā atrodas telpu grupa:.....1, 2
- 16.12.5. Telpu skaits telpu grupā:.....4
- 16.12.6. Kopējā platība (m²):.....37.5
- 16.12.7. Kadastrālās uzmērīšanas datums:.....08.10.2004
- 16.12.8. Telpu grupa ietilpst dzīvokļa īpašumā ar kadastra numuru:.....Nav
- 16.12.9. Telpu grupa ietilpst būvē ar kadastra apzīmējumu:.....44620030378003
- 16.12.10. Būve atrodas vai daļēji atrodas uz zemes vienības ar kadastra apzīmējumu:.....44620030377

- 16.13. Telpu grupas kadastra apzīmējums:.....44620030378003904
 16.13.1. Adrese:.....Nav
 16.13.2. Nosaukums:.....Koplietošanas telpa
 16.13.3. Lietošanas veida kods un apraksts:.....1200 - Koplietošanas telpu grupa
 16.13.4. Būves stāvs (stāvi), kurā atrodas telpu grupa:.....1, 2
 16.13.5. Telpu skaits telpu grupā:.....3
 16.13.6. Kopējā platība (m²):.....32.4
 16.13.7. Kadastrālās uzmērīšanas datums:.....08.10.2004
 16.13.8. Telpu grupa ietilpst dzīvokļa īpašumā ar kadastra numuru:.....Nav
 16.13.9. Telpu grupa ietilpst būvē ar kadastra apzīmējumu:.....44620030378003
 16.13.10. Būve atrodas vai daļēji atrodas uz zemes vienības ar kadastra apzīmējumu:.....
 44620030377

17. Telpu grupas kopējās platības sadalījums pa telpu veidiem un telpu raksturojošie rādītāji

17.1. Telpu grupas kadastra apzīmējums:.....44620030378003001

Numurs	Nosaukums	Veids	Stāvs	Augstums (m)	Mazākais augstums (m)	Lielākais augstums (m)	Platība (m ²)
1	Sporta zāle	4 - Nedzīvojamā iekštelpa	1	3.1			75.6
2	Telpa	4 - Nedzīvojamā iekštelpa	1	3.1			23.9
3	Telpa	4 - Nedzīvojamā iekštelpa	1	3.1			10.6
4	Mazgātava	4 - Nedzīvojamā iekštelpa	1	3.1			5.9
5	Koridors	4 - Nedzīvojamā iekštelpa	1	3.1			3.2
6	Tualete	4 - Nedzīvojamā iekštelpa	1	3.1			3.2
7	Pieliekamais	4 - Nedzīvojamā iekštelpa	1	3.1			4.7
8	Koridors	4 - Nedzīvojamā iekštelpa	1	3.1			17.4

17.2. Telpu grupas kadastra apzīmējums:.....44620030378003002

Numurs	Nosaukums	Veids	Stāvs	Augstums (m)	Mazākais augstums (m)	Lielākais augstums (m)	Platība (m ²)
1	Telpa	2 - Dzīvokļa palīgtelpa	1	3.1			25
2	Telpa	2 - Dzīvokļa palīgtelpa	1	3.1			37
3	Telpa	2 - Dzīvokļa palīgtelpa	1	3.1			17.1
4	Telpa	2 - Dzīvokļa palīgtelpa	1	3.1			7
5	Koridors	2 - Dzīvokļa palīgtelpa	1	3.1			37.2
6	Telpa	2 - Dzīvokļa palīgtelpa	1	3.1			27.6
7	Telpa	2 - Dzīvokļa palīgtelpa	1	3.1			45
8	Telpa	2 - Dzīvokļa palīgtelpa	1	3.1			10.1
9	Telpa	2 - Dzīvokļa palīgtelpa	1	3.1			3
10	Telpa	2 - Dzīvokļa palīgtelpa	1	3.1	3.1	3.1	73.1
11	Telpa	2 - Dzīvokļa palīgtelpa	1	3.1			9.6
12	Pieliekamais	2 - Dzīvokļa palīgtelpa	1	3.1			0.5
13	Pieliekamais	2 - Dzīvokļa palīgtelpa	1	3.1			0.5
14	Pieliekamais	2 - Dzīvokļa palīgtelpa	1	3.1			0.6
15	Pieliekamais	2 - Dzīvokļa palīgtelpa	1	3.1			0.6
16	Telpa	2 - Dzīvokļa palīgtelpa	1	3.1			12.7
17	Vannas istaba	2 - Dzīvokļa palīgtelpa	1	3.1			2.5
18	Tualete	2 - Dzīvokļa palīgtelpa	1	3.1			1.9
19	Koridors	2 - Dzīvokļa palīgtelpa	1	3.1			1.7
20	Personāla telpa	2 - Dzīvokļa palīgtelpa	1	3.1			12.2
21	Personāla telpa	2 - Dzīvokļa palīgtelpa	1	3.1			12.4
22	Palīgtelpa	2 - Dzīvokļa palīgtelpa	1	3.1			8.2
23	Koridors	2 - Dzīvokļa palīgtelpa	1	3.1			6.5
24	Apkopējas telpa	2 - Dzīvokļa palīgtelpa	1	3.1			7
25	Dzīvojamā	1 - Dzīvojamā telpa	1	3.1			9.6
26	Dzīvojamā	1 - Dzīvojamā telpa	1	3.1			9.1
27	Dzīvojamā	1 - Dzīvojamā telpa	1	3.1			9.1
28	Dzīvojamā	1 - Dzīvojamā telpa	1	3.1			13.3
29	Koridors	2 - Dzīvokļa palīgtelpa	1	3.1			20.1

Numurs	Nosaukums	Veids	Stāvs	Augstums (m)	Mazākais augstums (m)	Lielākais augstums (m)	Platība (m²)
30	Zāle	2 - Dzīvokļa palīgtelpa	1	3			50.9
31	Personāla telpa	2 - Dzīvokļa palīgtelpa	1	3			15.6
32	Halle	2 - Dzīvokļa palīgtelpa	1	3	3	3	79.8
33	Dzīvojamā	1 - Dzīvojamā telpa	1	3			30.6
34	Dzīvojamā	1 - Dzīvojamā telpa	1	3			40.6
35	Personāla telpa	2 - Dzīvokļa palīgtelpa	1	3			54.8
36	Tualete	2 - Dzīvokļa palīgtelpa	1	3			12.8
37	Tualete	2 - Dzīvokļa palīgtelpa	1	3			13.5
39	Sporta zāle	2 - Dzīvokļa palīgtelpa	1	6.35			159
40	Palīgtelpa	2 - Dzīvokļa palīgtelpa	1	3			14.2
41	Koridors	2 - Dzīvokļa palīgtelpa	1	3			18.7
42	Pieliekamais	2 - Dzīvokļa palīgtelpa	1	3			9
43	Pieliekamais	2 - Dzīvokļa palīgtelpa	1	3			8.2
44	Elektrosadales telpa	2 - Dzīvokļa palīgtelpa	1	3			13.4
45	Telpa	2 - Dzīvokļa palīgtelpa	1	3			1.3
46	Darbnīca	2 - Dzīvokļa palīgtelpa	1	3			74.4
47	Koridors	2 - Dzīvokļa palīgtelpa	1	3			17.5
48	Tualete	2 - Dzīvokļa palīgtelpa	1	3			1.2
49	Dušas telpa	2 - Dzīvokļa palīgtelpa	1	3			2.3
50	Koridors	2 - Dzīvokļa palīgtelpa	1	3			4.6
51	Palīgtelpa	2 - Dzīvokļa palīgtelpa	1	3			3.9
52	Koridors	2 - Dzīvokļa palīgtelpa	1	3			11.4
53	Palīgtelpa	2 - Dzīvokļa palīgtelpa	1	3			7.3
54	Virtuve	2 - Dzīvokļa palīgtelpa	1	3			51.7
55	Ēdnīca	2 - Dzīvokļa palīgtelpa	1	3			107.4
56	Mazgātava	2 - Dzīvokļa palīgtelpa	1	3			16.5
57	Koridors	2 - Dzīvokļa palīgtelpa	1	3			13
58	Palīgtelpa	2 - Dzīvokļa palīgtelpa	1	3			8
59	Halle	2 - Dzīvokļa palīgtelpa	1	3.1	3.1	3.1	146
60	Tamburs	2 - Dzīvokļa palīgtelpa	1	3.1			4.3
61	Kabinets	2 - Dzīvokļa palīgtelpa	1	3.1			15
62	Kabinets	2 - Dzīvokļa palīgtelpa	1	3.1			35.2
63	Tualete	2 - Dzīvokļa palīgtelpa	1	3.1			0.6
64	Koridors	2 - Dzīvokļa palīgtelpa	1	3.1			1.5
65	Palīgtelpa	2 - Dzīvokļa palīgtelpa	1	3.1			27.6

17.3. Telpu grupas kadastra apzīmējums:.....44620030378003003

Numurs	Nosaukums	Veids	Stāvs	Augstums (m)	Mazākais augstums (m)	Lielākais augstums (m)	Platība (m²)
1	Palīgtelpa	2 - Dzīvokļa palīgtelpa	1	3			24

17.4. Telpu grupas kadastra apzīmējums:.....44620030378003004

Numurs	Nosaukums	Veids	Stāvs	Augstums (m)	Mazākais augstums (m)	Lielākais augstums (m)	Platība (m²)
1	Kabinets	4 - Nedzīvojamā iekštelpa	2	3			13.6
2	Kabinets	4 - Nedzīvojamā iekštelpa	2	3			24.5
3	Zāle	4 - Nedzīvojamā iekštelpa	2	3			37.5
4	Kabinets	4 - Nedzīvojamā iekštelpa	2	3			13.7
5	Kabinets	4 - Nedzīvojamā iekštelpa	2	3			12.1
6	Kabinets	4 - Nedzīvojamā iekštelpa	2	3			9.7
7	Mazgātava	4 - Nedzīvojamā iekštelpa	2	3			7.1
8	Tualete	4 - Nedzīvojamā iekštelpa	2	3			1.4
9	Tualete	4 - Nedzīvojamā iekštelpa	2	3			1.1
10	Tualete	4 - Nedzīvojamā iekštelpa	2	3			1
11	Dušas telpa	4 - Nedzīvojamā iekštelpa	2	3			1.8
12	Koridors	4 - Nedzīvojamā iekštelpa	2	3			18.6

17.5. Telpu grupas kadastra apzīmējums:.....44620030378003005

Izdrukas ID: 390001668976	Izdrukas datums: 15.01.2014	7 no 10
---------------------------	-----------------------------	---------

Skaidrojumi:

Nav – Kadastra informācijas sistēmā dati nav reģistrēti; Neregistrē – atbilstoši normatīvajiem aktiem dati netiek reģistrēti

Numurs	Nosaukums	Veids	Stāvs	Augstums (m)	Mazākais augstums (m)	Lielākais augstums (m)	Platība (m²)
1	Mākslas skola	4 - Nedzīvojamā iekštelpa	2	3			24.9

17.6. Telpu grupas kadastra apzīmējums:.....44620030378003006

Numurs	Nosaukums	Veids	Stāvs	Augstums (m)	Mazākais augstums (m)	Lielākais augstums (m)	Platība (m²)
1	Koridors	2 - Dzīvokļa palīgtelpa	2	3.1			30.8
2	Koridors	2 - Dzīvokļa palīgtelpa	2	3.1			1.8
3	Tualete	2 - Dzīvokļa palīgtelpa	2	3.1			2.6
4	Pieliekamais	2 - Dzīvokļa palīgtelpa	2	3.1			1.3
5	Mazgātava	2 - Dzīvokļa palīgtelpa	2	3.1			7.7
6	Telpa	2 - Dzīvokļa palīgtelpa	2	3.1			10.4
7	Telpa	2 - Dzīvokļa palīgtelpa	2	3.1			19.9
8	Telpa	2 - Dzīvokļa palīgtelpa	2	3.1			20
9	Telpa	2 - Dzīvokļa palīgtelpa	2	3.1			9
10	Mazgātava	2 - Dzīvokļa palīgtelpa	2	3.1			7.4
11	Tualete	2 - Dzīvokļa palīgtelpa	2	3.1			1.4
12	Tualete	2 - Dzīvokļa palīgtelpa	2	3.1			1.1
13	Tualete	2 - Dzīvokļa palīgtelpa	2	3.1			1.3
14	Dušas telpa	2 - Dzīvokļa palīgtelpa	2	3.1			1.5
15	Telpa	2 - Dzīvokļa palīgtelpa	2	3.1			25.5
16	Telpa	2 - Dzīvokļa palīgtelpa	2	3.1			26.7
17	Telpa	2 - Dzīvokļa palīgtelpa	2	3.1			26.1
18	Telpa	2 - Dzīvokļa palīgtelpa	2	3.1			24
19	Telpa	2 - Dzīvokļa palīgtelpa	2	3.1			23.6
20	Telpa	2 - Dzīvokļa palīgtelpa	2	3.1			15.7
21	Telpa	2 - Dzīvokļa palīgtelpa	2	3.1			23.1
22	Telpa	2 - Dzīvokļa palīgtelpa	2	3.1			17.6
23	Telpa	2 - Dzīvokļa palīgtelpa	2	3.1			19.9
24	Dzīvojamā	1 - Dzīvojamā telpa	2	3.1			14.4
25	Dzīvojamā	1 - Dzīvojamā telpa	2	3.1			11.5
26	Dzīvojamā	1 - Dzīvojamā telpa	2	3.1			10.3
27	Mazgātava	2 - Dzīvokļa palīgtelpa	2	3.1			7.3
28	Tualete	2 - Dzīvokļa palīgtelpa	2	3.1			1.3
29	Tualete	2 - Dzīvokļa palīgtelpa	2	3.1			1.3
30	Tualete	2 - Dzīvokļa palīgtelpa	2	3.1			1.3
31	Dušas telpa	2 - Dzīvokļa palīgtelpa	2	3.1			1.8
32	Koridors	2 - Dzīvokļa palīgtelpa	2	3.1			18.9
33	Halle	2 - Dzīvokļa palīgtelpa	2	2.9	2.9	2.9	79.1
34	Dzīvojamā	1 - Dzīvojamā telpa	2	2.9			17.3
35	Dzīvojamā	1 - Dzīvojamā telpa	2	2.9			16.8
36	Dzīvojamā	1 - Dzīvojamā telpa	2	2.9			15.7
37	Dzīvojamā	1 - Dzīvojamā telpa	2	2.9			19.3
38	Dzīvojamā	1 - Dzīvojamā telpa	2	2.9			17.6
39	Dzīvojamā	1 - Dzīvojamā telpa	2	2.9			17.6
40	Dzīvojamā	1 - Dzīvojamā telpa	2	2.9			17.8
41	Dušas telpa	2 - Dzīvokļa palīgtelpa	2	2.9			10.7
42	Mazgātava	2 - Dzīvokļa palīgtelpa	2	2.9			2.9
43	Tualete	2 - Dzīvokļa palīgtelpa	2	2.9			6.3
44	Tualete	2 - Dzīvokļa palīgtelpa	2	2.9			1.3
45	Tualete	2 - Dzīvokļa palīgtelpa	2	2.9			1.4
46	Tualete	2 - Dzīvokļa palīgtelpa	2	2.9			1.6
47	Mazgātava	2 - Dzīvokļa palīgtelpa	2	2.9			2.7
49	Personāla telpa	2 - Dzīvokļa palīgtelpa	2	2.9			15.8
50	Dzīvojamā	1 - Dzīvojamā telpa	2	2.9			16.3
51	Dzīvojamā	1 - Dzīvojamā telpa	2	2.9			16.4
52	Dzīvojamā	1 - Dzīvojamā telpa	2	2.9			16.1
53	Koridors	2 - Dzīvokļa palīgtelpa	2	2.9			3
54	Telpa	2 - Dzīvokļa palīgtelpa	2	3.1			13.3
55	Telpa	2 - Dzīvokļa palīgtelpa	2	3.1			12.8
56	Koridors	2 - Dzīvokļa palīgtelpa	2	3.1			3.4
57	Telpa	2 - Dzīvokļa palīgtelpa	2	3.1			13.5
58	Telpa	2 - Dzīvokļa palīgtelpa	2	3.1			5.5
59	Telpa	2 - Dzīvokļa palīgtelpa	2	3.1			4.2
60	Telpa	2 - Dzīvokļa palīgtelpa	2	3.1			16.8
61	Telpa	2 - Dzīvokļa palīgtelpa	2	3.1			17.3
62	Telpa	2 - Dzīvokļa palīgtelpa	2	3.1			71.3
63	Telpa	2 - Dzīvokļa palīgtelpa	2	3.1			16.9
74	Koridors	2 - Dzīvokļa palīgtelpa	2	3.1	3.1	3.1	24.4
77	Telpa	2 - Dzīvokļa palīgtelpa	2	3.1			8.9

Skaidrojumi:

Nav – Kadastra informācijas sistēmā dati nav reģistrēti; Neregistrē – atbilstoši normatīvajiem aktiem dati netiek reģistrēti

Numurs	Nosaukums	Veids	Stāvs	Augstums (m)	Mazākais augstums (m)	Lielākais augstums (m)	Platība (m²)
78	Telpa	2 - Dzīvokļa palīgtelpa	2	3.1			70.8

17.7. Telpu grupas kadastra apzīmējums:.....44620030378003007

Numurs	Nosaukums	Veids	Stāvs	Augstums (m)	Mazākais augstums (m)	Lielākais augstums (m)	Platība (m²)
1	Kabinets	4 - Nedzīvojamā iekštelpa	3	3			5.9
2	Kabinets	4 - Nedzīvojamā iekštelpa	3	3			11.3
3	Kabinets	4 - Nedzīvojamā iekštelpa	3	3			9.4
4	Mazgātava	4 - Nedzīvojamā iekštelpa	3	3			7.7
5	Tualete	4 - Nedzīvojamā iekštelpa	3	3			4.9
6	Koridors	4 - Nedzīvojamā iekštelpa	3	3			1.8
7	Koridors	4 - Nedzīvojamā iekštelpa	3	3			18.6
8	Kabinets	4 - Nedzīvojamā iekštelpa	3	3			38.6
9	Kabinets	4 - Nedzīvojamā iekštelpa	3	3			22.6
10	Kabinets	4 - Nedzīvojamā iekštelpa	3	3			15.1

17.8. Telpu grupas kadastra apzīmējums:.....44620030378003008

Numurs	Nosaukums	Veids	Stāvs	Augstums (m)	Mazākais augstums (m)	Lielākais augstums (m)	Platība (m²)
1	Kabinets	4 - Nedzīvojamā iekštelpa	3	3			24.1

17.9. Telpu grupas kadastra apzīmējums:.....44620030378003009

Numurs	Nosaukums	Veids	Stāvs	Augstums (m)	Mazākais augstums (m)	Lielākais augstums (m)	Platība (m²)
1	Koridors	2 - Dzīvokļa palīgtelpa	3	3			1.7
2	Tualete	2 - Dzīvokļa palīgtelpa	3	3			4.2
3	Mazgātava	2 - Dzīvokļa palīgtelpa	3	3			7.8
4	Telpa	2 - Dzīvokļa palīgtelpa	3	3			10.5
5	Telpa	2 - Dzīvokļa palīgtelpa	3	3			20
6	Telpa	2 - Dzīvokļa palīgtelpa	3	3			20.1
7	Telpa	2 - Dzīvokļa palīgtelpa	3	3			9.1
8	Mazgātava	2 - Dzīvokļa palīgtelpa	3	3			7.3
9	Tualete	2 - Dzīvokļa palīgtelpa	3	3			4.2
10	Koridors	2 - Dzīvokļa palīgtelpa	3	3			1.8
11	Koridors	2 - Dzīvokļa palīgtelpa	3	3			33.7
12	Kabinets	2 - Dzīvokļa palīgtelpa	3	3			24.9
13	Telpa	2 - Dzīvokļa palīgtelpa	3	3			27.4
14	Telpa	2 - Dzīvokļa palīgtelpa	3	3			25.8
15	Telpa	2 - Dzīvokļa palīgtelpa	3	3			25.8
16	Telpa	2 - Dzīvokļa palīgtelpa	3	3			23.7
17	Telpa	2 - Dzīvokļa palīgtelpa	3	3			16.1
18	Telpa	2 - Dzīvokļa palīgtelpa	3	3			22.4
19	Telpa	2 - Dzīvokļa palīgtelpa	3	3			17.5
20	Telpa	2 - Dzīvokļa palīgtelpa	3	3			20.5
21	Telpa	2 - Dzīvokļa palīgtelpa	3	3			19.1
22	Telpa	2 - Dzīvokļa palīgtelpa	3	3			14.1
23	Telpa	2 - Dzīvokļa palīgtelpa	3	3			12.3
24	Telpa	2 - Dzīvokļa palīgtelpa	3	3			10
25	Mazgātava	2 - Dzīvokļa palīgtelpa	3	3			7.2
26	Tualete	3 - Dzīvokļa ārtelpa	3	3			4.3
27	Koridors	2 - Dzīvokļa palīgtelpa	3	3			1.8

17.10. Telpu grupas kadastra apzīmējums:.....44620030378003901

Numurs	Nosaukums	Veids	Stāvs	Augstums (m)	Mazākais augstums (m)	Lielākais augstums (m)	Platība (m²)
1	Koridors	6 - Koplietošanas iekštelpa	1	2.2			1.1
2	Pretiekamais	6 - Koplietošanas iekštelpa	1	2.2			1.3

Izdrukā ID: 390001668976	Izdrukā datums: 15.01.2014	9 no 10
--------------------------	----------------------------	---------

Skaidrojumi:

Nav – Kadastra informācijas sistēmā dati nav reģistrēti; Neregistrē – atbilstoši normatīvajiem aktiem dati netiek reģistrēti

Numurs	Nosaukums	Veids	Stāvs	Augstums (m)	Mazākais augstums (m)	Lielākais augstums (m)	Platība (m ²)
3	Pieliekamais	6 - Koplietošanas iekštelpa	1	3.1			3.2
4	Kāpņu telpa	6 - Koplietošanas iekštelpa	1	3.1			15.4
5	Kāpņu telpa	6 - Koplietošanas iekštelpa	2	3			15.4
6	Kāpņu telpa	6 - Koplietošanas iekštelpa	3	3			15.4

17.11. Telpu grupas kadastra apzīmējums:.....44620030378003902

Numurs	Nosaukums	Veids	Stāvs	Augstums (m)	Mazākais augstums (m)	Lielākais augstums (m)	Platība (m ²)
1	Koridors	6 - Koplietošanas iekštelpa	1	2.2			2.2
2	Pieliekamais	6 - Koplietošanas iekštelpa	1	3.1			3.2
3	Koridors	6 - Koplietošanas iekštelpa	1	3.1			6.1
4	Kāpņu telpa	6 - Koplietošanas iekštelpa	1	3.1			10.5
5	Kāpņu telpa	6 - Koplietošanas iekštelpa	2	3	3	3	15.4
6	Kāpņu telpa	6 - Koplietošanas iekštelpa	3	3	3	3	15.4

17.12. Telpu grupas kadastra apzīmējums:.....44620030378003903

Numurs	Nosaukums	Veids	Stāvs	Augstums (m)	Mazākais augstums (m)	Lielākais augstums (m)	Platība (m ²)
1	Tamburs	6 - Koplietošanas iekštelpa	1	3			1.9
2	Pieliekamais	6 - Koplietošanas iekštelpa	1	3			3.8
3	Kāpņu telpa	6 - Koplietošanas iekštelpa	1	3			14.9
4	Kāpņu telpa	6 - Koplietošanas iekštelpa	2	3	3	3	16.9

17.13. Telpu grupas kadastra apzīmējums:.....44620030378003904

Numurs	Nosaukums	Veids	Stāvs	Augstums (m)	Mazākais augstums (m)	Lielākais augstums (m)	Platība (m ²)
1	Paligtelpa	6 - Koplietošanas iekštelpa	1	2.4			5.6
2	Kāpņu telpa	6 - Koplietošanas iekštelpa	1	3.1			11.2
3	Kāpņu telpa	6 - Koplietošanas iekštelpa	2	3.1			15.6

18. Labiekārtojumi

18.1. Būves ar kadastra apzīmējumu.....44620030378003 labiekārtojumi

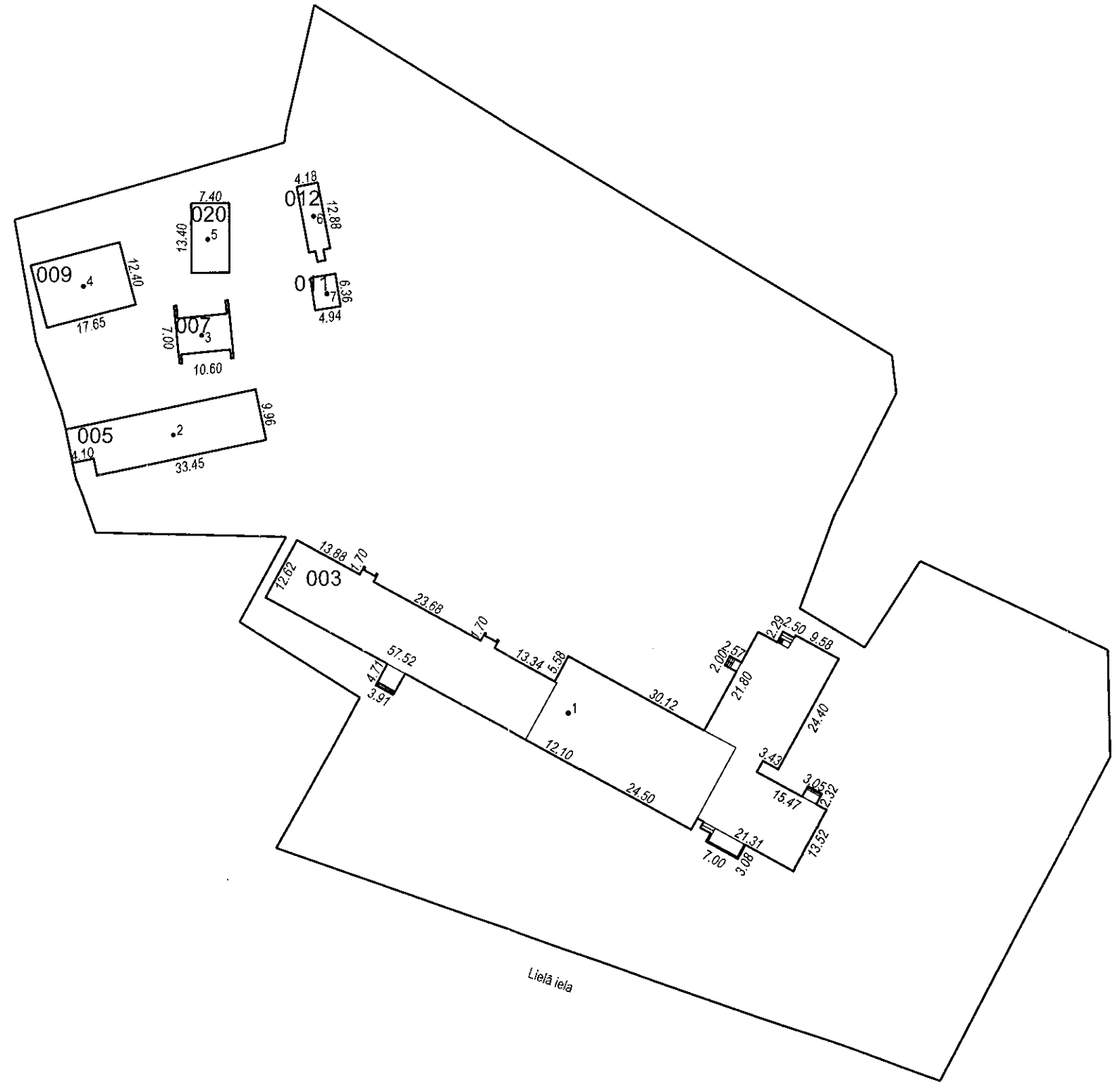
Reģistrētie labiekārtojumi		Noteikšanas veids (ja ir)	Apjoms (ja ir)
Apkure. Centralizēta		Apvidū ir konstatēts	
Aukstā ūdens apgāde. Centralizēta		Apvidū ir konstatēts	
Citi, iepriekš neklasificēti, labiekārtojumi. Pods / pusuārs / bidē		Apvidū ir konstatēts	
Citi, iepriekš neklasificēti, labiekārtojumi. Vanna / duša		Apvidū ir konstatēts	
Elektroapgāde. Centralizēta		Apvidū ir konstatēts	
Kanalizācija. Centralizēta		Apvidū ir konstatēts	
Karstā ūdens apgāde. Individuāla		Apvidū ir konstatēts	
Vēdināšana. Dabiska		Apvidū ir konstatēts	

18.1.1. Labiekārtojumu datums:09.01.2014

Izdrukas ID: 390001668976	Izdrukas datums: 15.01.2014	10 no 10
---------------------------	-----------------------------	----------

Skaidrojumi:

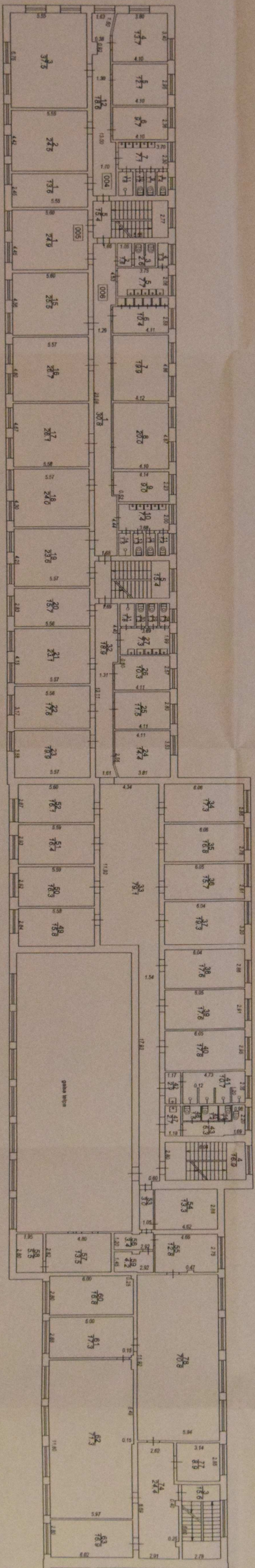
Nav – Kadastra informācijas sistēmā dati nav reģistrēti; Neregistrē – atbilstoši normatīvajiem aktiem dati netiek reģistrēti

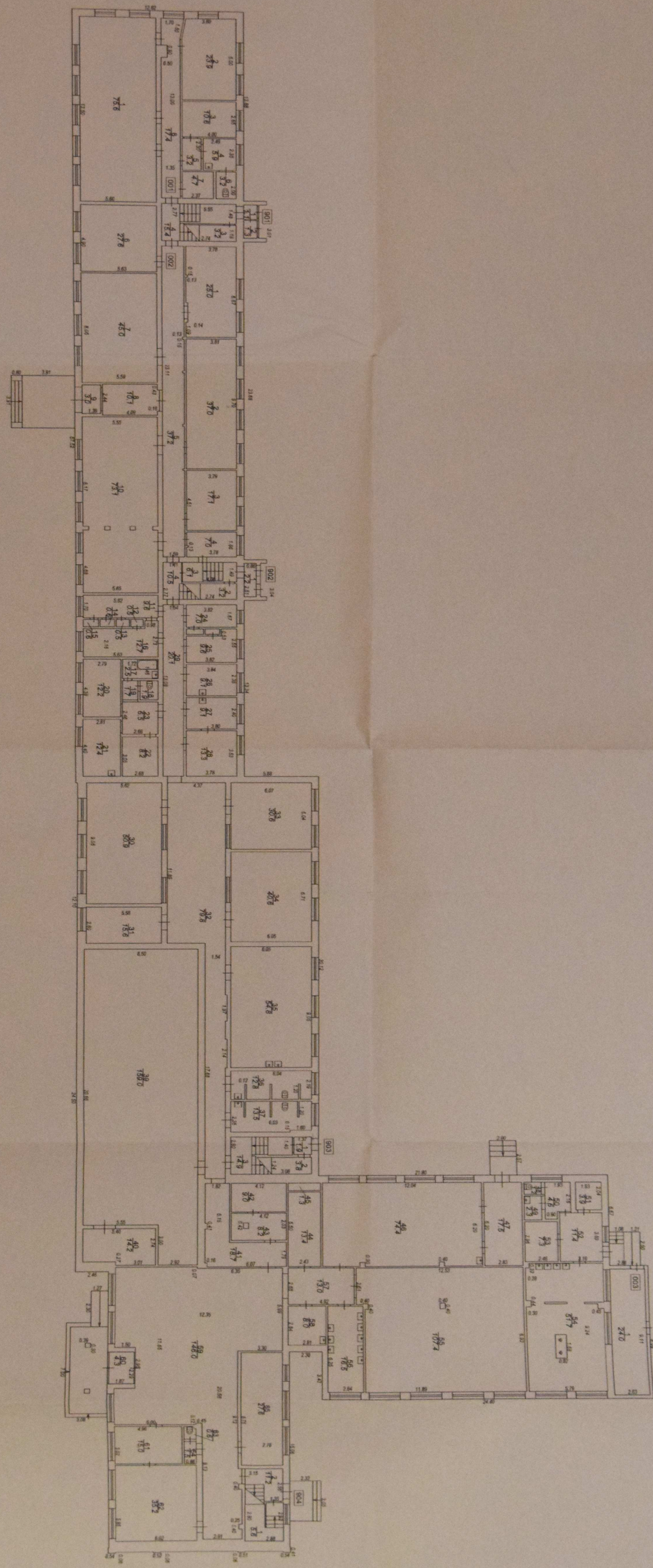


Būves punkta koordinātas
Latvijas koordinātu sistēmā LKS-92

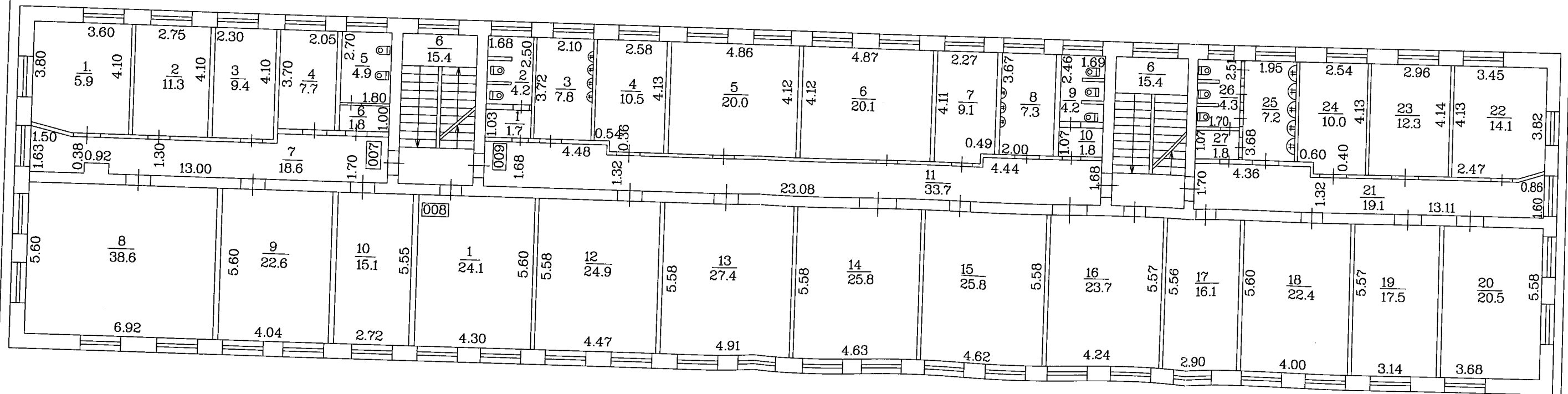
Punkta nr	x	y
1	219750.02	658721.51
2	219804.20	658645.11
3	219823.44	658650.67
4	219833.06	658627.91
5	219841.92	658651.94
6	219846.23	658672.43
7	219831.29	658674.96

APBŪVES PLĀNS		
KADASTRA APZĪMĒJUMS	MĒROGS	LPP.
4462 003 0377	1 : 1000	11





STAIR PLANS
 NUMBERED APPROX. 1715
 4482 203 2378 033 1 1 180 11



STĀVA PLĀNS			
KADASTRA APZĪMĒJUMS	STĀVS	MĒROGS	LPP.
4462 003 0378 003	3	1:150	14



44620030378003_20140109_EF_1



44620030378003_20140109_EF_2



44620030378003_20140109_EF_3



44620030378003_20140109_EF_4



44620030378003_20140109_EF_5



44620030378003_20140109_EF_6



44620030378003_20140109_EF_7

Akts par ēkas konstruktīvo elementu nolietojumu

Kalepe
(vieta)

Nr. 10-02/ 313325-1/1

1. Ēkas kadastra apzīmējums 4462 003 0378 003

2. Ēkas vai zemes vienības uz kuras atrodas ēka, adrese _____

Dzīves nov., Kalepes pag., Kalepe, lielā iela 43.

3. Ēkas konstruktīvie elementi:

Konstruktīvais elements	Pamati			Ārsienas (karkasi)			Pāsegumi			Jumts										
										nesošā konstrukcija			segums							
Konstrukcijas veids (kods) ¹	1	1	0	5	2	2	0	8	3	1	0	2	4	2	0	2	5	4	0	2
Materiāls (kods) ²	2	3	0	7	2	9	0	8	2	3	0	3	2	3	0	3	2	4	0	2
Normatīvais kalpošanas ilgums ³	150			100			150			75			35							
Nolietojuma pazīme (kods) ⁴	1	2	1	2	2	1	5	2	3	6	2	1	7	1	1					
Nolietojuma intervāls ⁵	1.	2.	3.	1.	2.	3.	1.	2.	3.	1.	2.	3.	1.	2.	3.					
Ekspluatācijā pieņemšanas gads ⁶	1960			1960			1960			1960			2013							

Aktu sagatavoja:

Valsts zemes dienesta Latgales reģionālās nodaļas Daugavpils biroja

būvju kadastrālās uzmērīšanas speciālists Aizēla Kurova Kurova
(vārds, uzvārds) (parasts)

2014.gada 09. janvārī

Aktu saņēma

[Paraksts]
(vārds, uzvārds)

(parasts)

2014.gada 09. janvārī

¹Aizpilda atbilstoši MK 2012.gada 10.janvāra noteikumu Nr.48 "Būvju kadastrālās uzmērīšanas noteikumi" (turpmāk - noteikumi) 3.pielikumam. Ja konstruktīvais elements sastāv no vairākiem konstrukciju veidiem, norāda tos divus konstrukcijas veidus, kas aizņem lielāko konstruktīvā elementa daļu.

²Aizpilda atbilstoši noteikumu 1.pielikumam. Ja konstruktīvais elements sastāv no vairākiem materiāliem, norāda tos divus materiālus, kas aizņem lielāko konstruktīvā elementa daļu.

³Aizpilda atbilstoši noteikumu 3.pielikumam un noteikumu 70.3.apakšpunktā minētajiem nosacījumiem.

⁴Aizpilda atbilstoši noteikumu 2.pielikumam. Norāda lielāko konstruktīvā elementa daļu ne vairāk kā trīs nolietojuma pazīmes. Nolietojuma pazīmes nosaka vizuāli (būvniecības jomā sertificēts speciālists – arī atsedzot konstrukcijas, ja tas nepieciešams). Ja zem ēkas vai tās daļas nav pagraba, pamatu nolietojuma pazīmes nosaka pēc pamatu sijas, virspamata (režģoga) vai ārsienām augstumā līdz 0,5 m virs grunts līmeņa.

⁵Atbilstoši lielākā nolietojuma pazīmei norāda 1.(0%-30%), 2. (30%-60%) vai 3.(60%-100%) nolietojuma intervālu.

⁶Atbilstoši noteikumu 69.punktam.