

LR VZD DIENVIDLATGALES REĢIONĀLĀ NODAĻA

BŪVES
TEHNISKĀS INVENTARIZĀCIJAS LIETA

Numurs: 44740060222001-01

Lapu skaits: 7

BŪVES KADASTRA APZĪMĒJUMS

44740060222001

Bērna nams

(Būves nosaukums)

ADRESE: Daugavpils raj.
Naujenes pag.
Krauža
Daugavas iela 2
Pasta indekss 5451

Atzīme par atsavināšanas aizliegumu vai apgrūtinājumu

(Pamatojums)

(Vārds, Uzvārds)

(Paraksts)

Tehniskās inventarizācijas izpildītāji:

Izpildes datums: 31.05.2004

Proskovija Lobina

(Paraksts)

Tehniskās inventarizācijas darba pārbaudītājs:

Pārbaudes datums: 31.05.2004

Tamāra Petraškeviča

(Paraksts)

Reģionālās nodaļas vadītājs (pilnvarotā persona)

VZD Dienvidlatgales reģionālās nodaļas
Pasūtījumu izpildes pārvaldes
Būvju tehniskās inventarizācijas
daļas vadītājs

(Vārds, Uzvārds)

Datums: 2004 . gada " 03 " 06 .

(Paraksts)

Atzīme par reģistrāciju NĪVKR

Būves kadastra apzīmējums: 44740060222001

Izdrukas datums: 31.05.2004

Lapa Nr. 1 no 5

INFORMĀCIJA PAR PASŪTĪJUMU

Tehniskās inventarizācijas veids: Būves pilna atkārtotā tehniskā inventarizācija
Tehniskās inventarizācijas pasūtītāji: Naujenes bērnu nams
Iesniegtie dokumenti:

Pasūtījuma pieteikums
 Nr. 34533 19.05.2004 VZD Dienvidlatgales reģionālā nodaļa

INFORMĀCIJA PAR BŪVI

Būves galvenais izmantošanas veids:	1130 Dažādu sociālo grupu kopdzīvojamās mājas	
Kapitalitātes grupa	II	
Apbūves laukums	516.1	(apbūves laukuma kv.m.)
Būvtilpums	3855	(kub.m.)
Stāvu skaits		
Virszemes:	2	
Pazemes:	1	
Telpu grupu skaits	4	
Dzīvokļu skaits	4	
Pēdējās apsekošanas datums:	24.05.2004	
Ekspluatācijas uzsākšanas gads:	1960	
Ekspluatācijā pieņemšanas gads:		
Konstruktīvo elementu apraksts:		
Pamati	Dzelzsbetons/ betons	Cokolā novirzes.
Ārsienas	Ķieģeļu mūris	Plaisas.
Pārsegumi	Dzelzsbetons/ betons	Griestu apmetumā daudz plaisu.
Jumts	Azbestcimenta loksnes	Konstrukcija vietām nepareiza.
Fiziskais nolietojums (%):	40	

Būves labiekārtojums:

Vietējā centralizētā apkure	Kanalizācija	
Elektroapgāde	Tualetes telpa	8
Aukstā ūdens apgāde	Vannas (dušas) telpa	3
Karstā ūdens apgāde		

Patvaļīgās būvniecības pazīmes: - NAV

BŪVES EKSPLIKĀCIJA

Kopējā platība (kv.m.):	917.5
Lietderīgā platība (kv.m.):	917.5
Dzīvokļu kopējā platība (kv.m.):	917.5

Dzīvokļu platība (kv.m.):	917.5
Dzīvokļu palīgtelpu platība (kv.m.):	917.5

TELPU GRUPAS EKSPLIKĀCIJA

Telpu grupas Nr.	Adrešes Nr.	Telpu grupas nosaukums	Telpu grupas kopējā platība (kv.m.)
001		Bērnu nams	406.5
002		Bērnu nams	409.1
003		Pagrabs	37.0
004		Pagrabs	64.9

Telpu grupas numurs	Adrešes numurs	Telpu grupas izmantošanas veids					
001		1130 Dažādu sociālo grupu kopdzīvojamās mājas dzīvojamā telpu grupa					
Stāvs	Telpas Nr.	Telpas nosaukums	Telpas platība (kv.m.)			Telpas augstums	Patvaļīgās būvniecības pazīmes
			Dzīvojamā telpa	Dzīvokļa palīgtelpa	Dzīvokļa ārtelpa		
1	1	Guļamistaba		22.7		3.00	
1	2	Guļamistaba		24.8		3.00	
1	3	Spēļu istaba		61.4		3.00	
1	4	Mazgāšanas telpa		10.7		3.00	
1	5	Tualete		4.3		3.00	
1	6	Noliktava		5.8		3.00	
1	7	Koridors		10.1		3.00	
1	8	Koridors		5.7		3.15	
1	9	Koridors		24.7		3.00	
1	10	Kabinets		8.2		3.00	
1	11	Virtuve		25.2		3.00	
1	12	Koridors		1.1		3.00	
1	13	Palīgtelpa		1.3		3.00	
1	14	Palīgtelpa		1.0		3.00	
1	15	Koridors		6.9		3.00	
1	16	Tualete		0.9		3.00	
1	17	Dušas telpa		1.6		3.00	
1	18	Kabinets		17.6		3.00	
1	19	Noliktava		18.2		3.00	
1	20	Noliktava		3.6		3.00	
1	21	Koridors		1.7		3.00	
1	22	Koridors		5.0		3.10	
1	23	Biblioteka		24.6		2.95	
1	24	Kabinets		23.3		2.95	
1	25	Klase		13.7		2.95	
1	26	Atpūtas telpa		47.4		2.95	
1	27	Koridors		10.4		2.95	
1	28	Noliktava		5.9		2.95	
1	29	Mazgāšanas telpa		10.6		2.95	

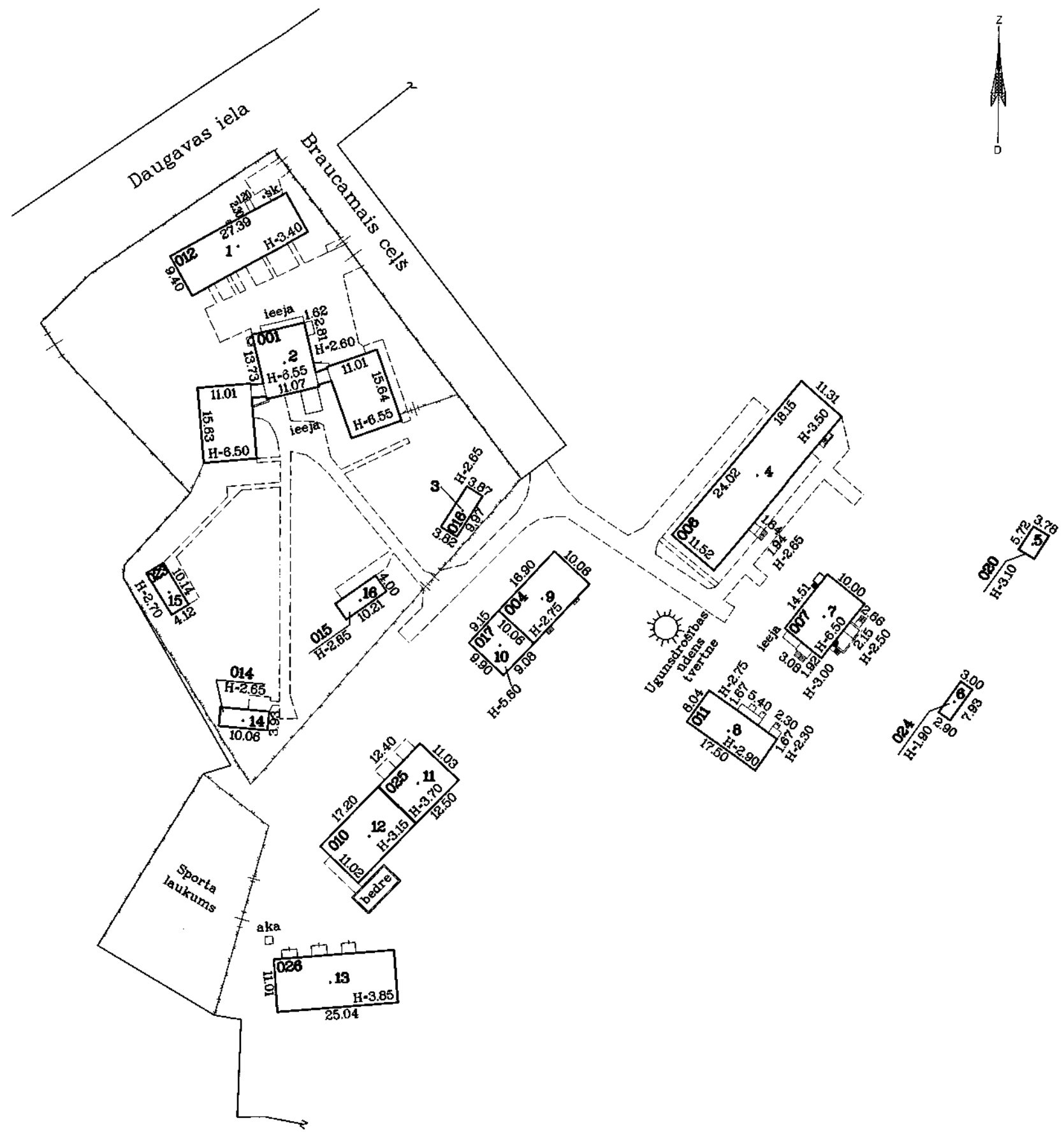
1	30	Tualete		4.4		2.95	
1	31	Koridors		3.7		2.50	
Kopā			0.0	406.5	0.0		
Dzīvokļa platība (kv.m.)					406.5		
Dzīvokļa kopējā platība (kv.m.)					406.5		

Telpu grupas numurs		Adreses numurs	Telpu grupas izmantošanas veids				
002		1130	Dažādu sociālo grupu kopdzīvojamās mājas dzīvojamā telpu grupa				
Stāvs	Telpas Nr.	Telpas nosaukums	Telpas platība (kv.m.)			Telpas augstums	Patvaļīgās būvniecības pazīmes
			Dzīvojamā telpa	Dzīvokļa palīg-telpa	Dzīvokļa ārtelpa		
2	1	Guļamistaba		22.7		2.95	
2	2	Guļamistaba		24.7		2.95	
2	3	Spēļu istaba		60.7		2.95	
2	4	Mazgāšanas telpa		10.5		2.95	
2	5	Tualete		4.4		2.95	
2	6	Noliktava		6.1		2.95	
2	7	Koridors		10.6		2.95	
2	8	Koridors		5.3		2.70	
2	9	Kāpnes		6.2		2.95	
2	10	Koridors		21.5		2.95	
2	11	Kabinets		8.2		2.95	
2	12	Koridors		6.9		2.95	
2	13	Koridors		1.4		2.95	
2	14	Tualete		1.1		2.95	
2	15	Kabinets		8.1		2.95	
2	16	Zāle		65.3		2.95	
2	17	Koridors		5.1		2.70	
2	18	Guļamistaba		24.3		2.95	
2	19	Guļamistaba		23.5		2.95	
2	20	Spēļu istaba		62.0		2.95	
2	21	Mazgāšanas telpa		10.3		2.95	
2	22	Koridors		16.1		2.95	
2	23	Tualete		4.1		2.95	
Kopā			0.0	409.1	0.0		
Dzīvokļa platība (kv.m.)					409.1		
Dzīvokļa kopējā platība (kv.m.)					409.1		

Telpu grupas numurs		Adreses numurs	Telpu grupas izmantošanas veids				
003		1130	Dažādu sociālo grupu kopdzīvojamās mājas dzīvojamā telpu grupa				
Stāvs	Telpas Nr.	Telpas nosaukums	Telpas platība (kv.m.)			Telpas augstums	Patvaļīgās būvniecības pazīmes
			Dzīvojamā telpa	Dzīvokļa palīg-telpa	Dzīvokļa ārtelpa		

-1	1	Tualete		2.2		3.00	
-1	2	Dušanas telpa		6.1		3.00	
-1	3	Pirts		6.5		3.00	
-1	4	Koridors		3.0		3.00	
-1	5	Darbnīca		19.2		3.00	
Kopā			0.0	37.0	0.0		
Dzīvokļa platība (kv.m.)					37.0		
Dzīvokļa kopējā platība (kv.m.)					37.0		

Telpu grupas numurs		Adrese numurs		Telpu grupas izmantošanas veids			
004				1130 Dažādu sociālo grupu kopdzīvojamās mājas dzīvojamā telpu grupa			
Stāvs	Telpas Nr.	Telpas nosaukums	Telpas platība (kv.m.)			Telpas augstums	Patvaļīgās būvniecības pazīmes
			Dzīvojamā telpa	Dzīvokļa palīg-telpa	Dzīvokļa ārtelpa		
-1	1	Katlu telpa		33.3		3.00	
-1	2	Katlu telpa		18.6		3.00	
-1	3	Dušanas telpa		1.3		3.00	
-1	4	Tualete		1.7		3.00	
-1	5	Koridors		1.7		3.00	
-1	6	Sadzīves telpa		8.3		3.00	
Kopā			0.0	64.9	0.0		
Dzīvokļa platība (kv.m.)					64.9		
Dzīvokļa kopējā platība (kv.m.)					64.9		



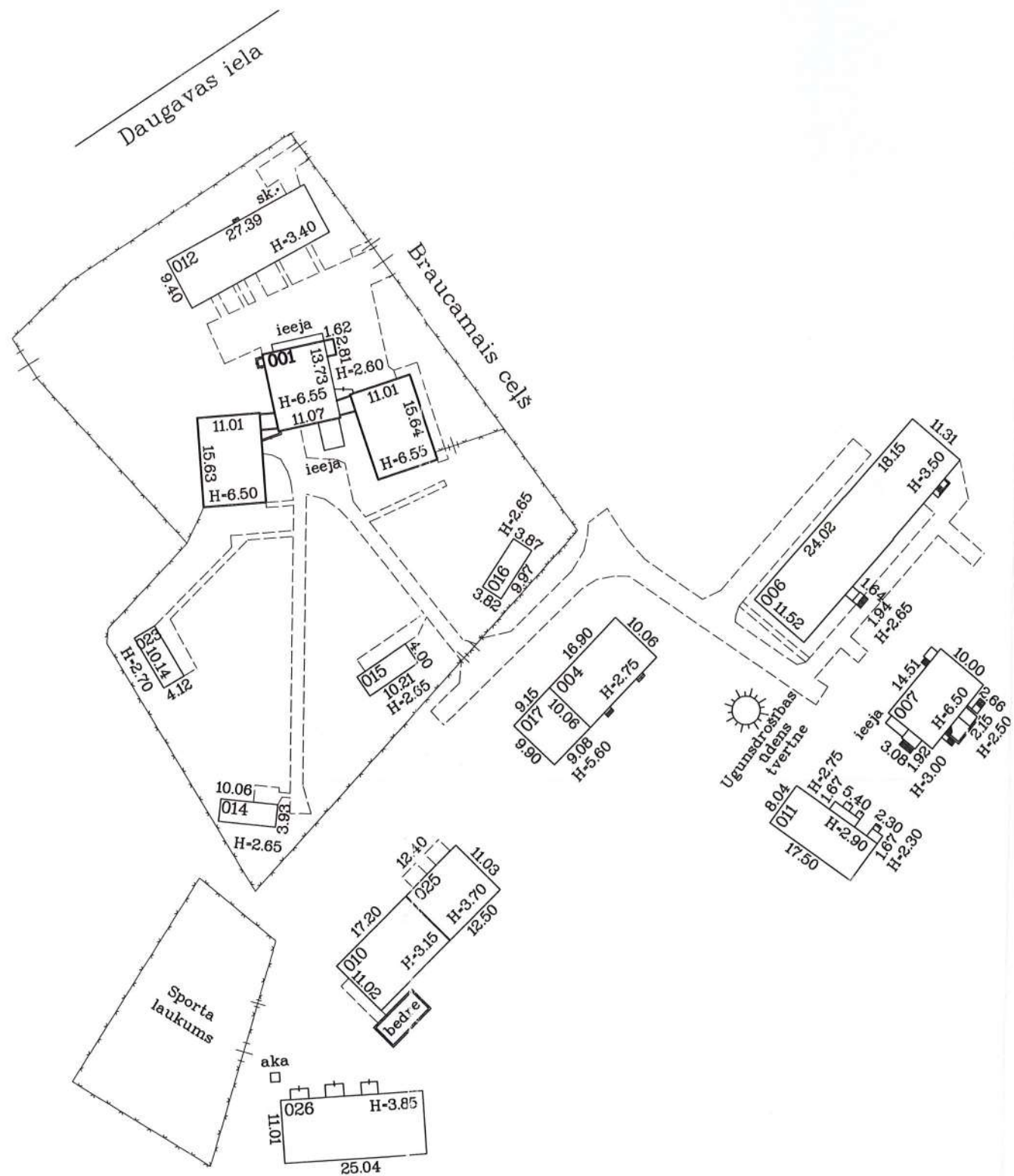
Būves punkta koordinātas
Latvijas koordinātu sistēmā LKS-92

Būves punkta Nr	x	y
1	198490.17	665472.68
2	198466.13	665482.57
3	198435.66	665519.93
4	198443.44	665581.21
5	198429.47	665639.12
6	198396.15	665623.12
7	198414.04	665595.83
8	198390.08	665575.78
9	198417.41	665536.67
10	198407.65	665528.09
11	198378.82	665511.44
12	198367.68	665501.49
13	198337.16	665493.79
14	198391.54	665475.02
15	198418.12	665459.32
16	198416.85	665498.98

APBŪVES PLĀNS	
Zemes vienības kadastra apzīmējums	Mērogs
4474 006 0222	1:1000
Uzmērītāja	L.Sidorova 05.02.2008

BŪVES NOVIETNES SHĒMA

Z



ANULĒTS
2008g. 05. 02
(rakstis, uzvārds)

Mērogs 1:1000

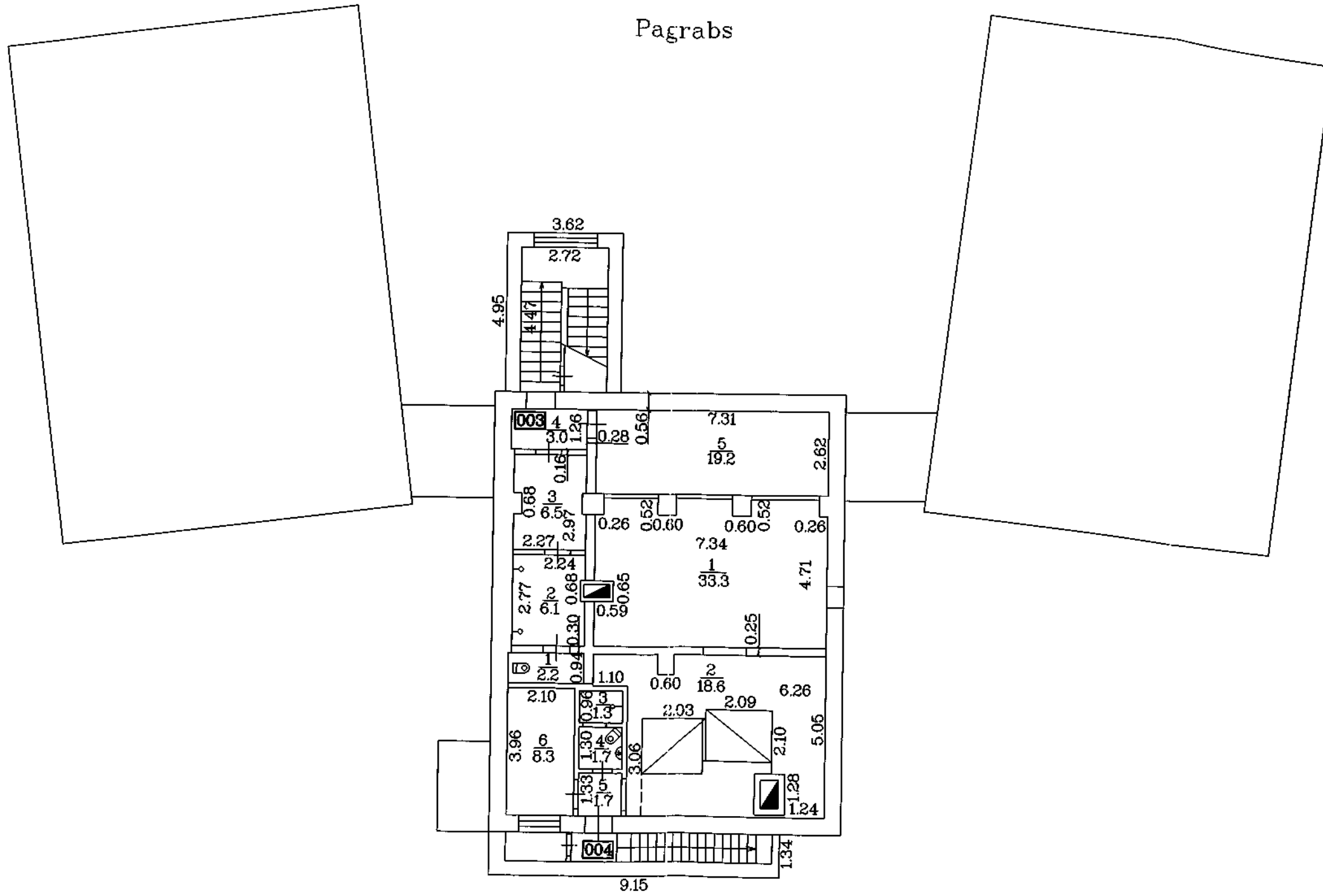
Būves kadastra apzīmējums 4474 / 006 / 0222 / 001

BŪVES -1. STĀVA PLĀNA SHĒMA



Pagrabs

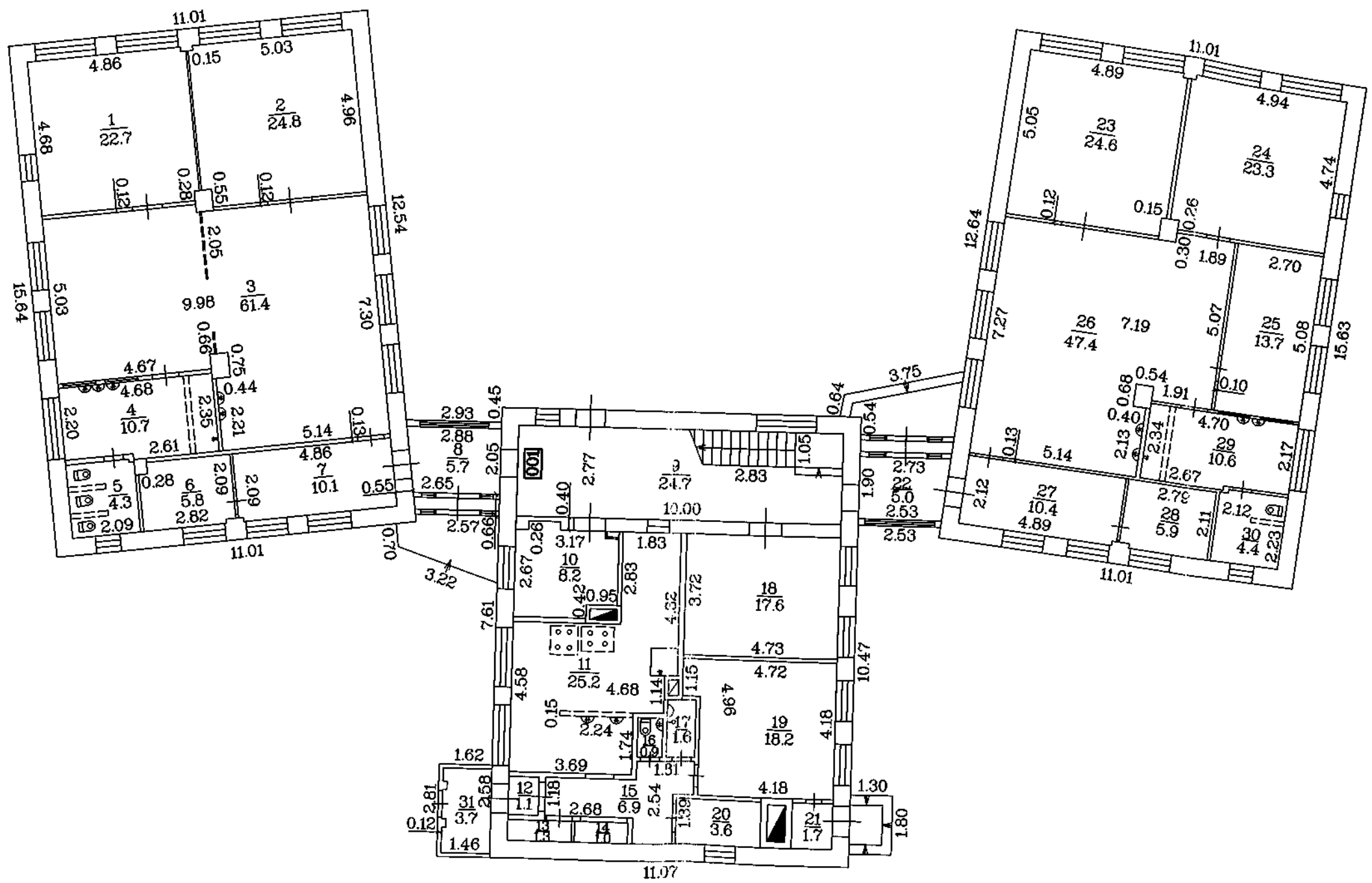
h-3.00



Mērogs 1:150

Būves kadastra apzīmējums 4474 / 006 / 0022 / 001

BŪVES __1. STĀVA PLĀNA SHĒMA

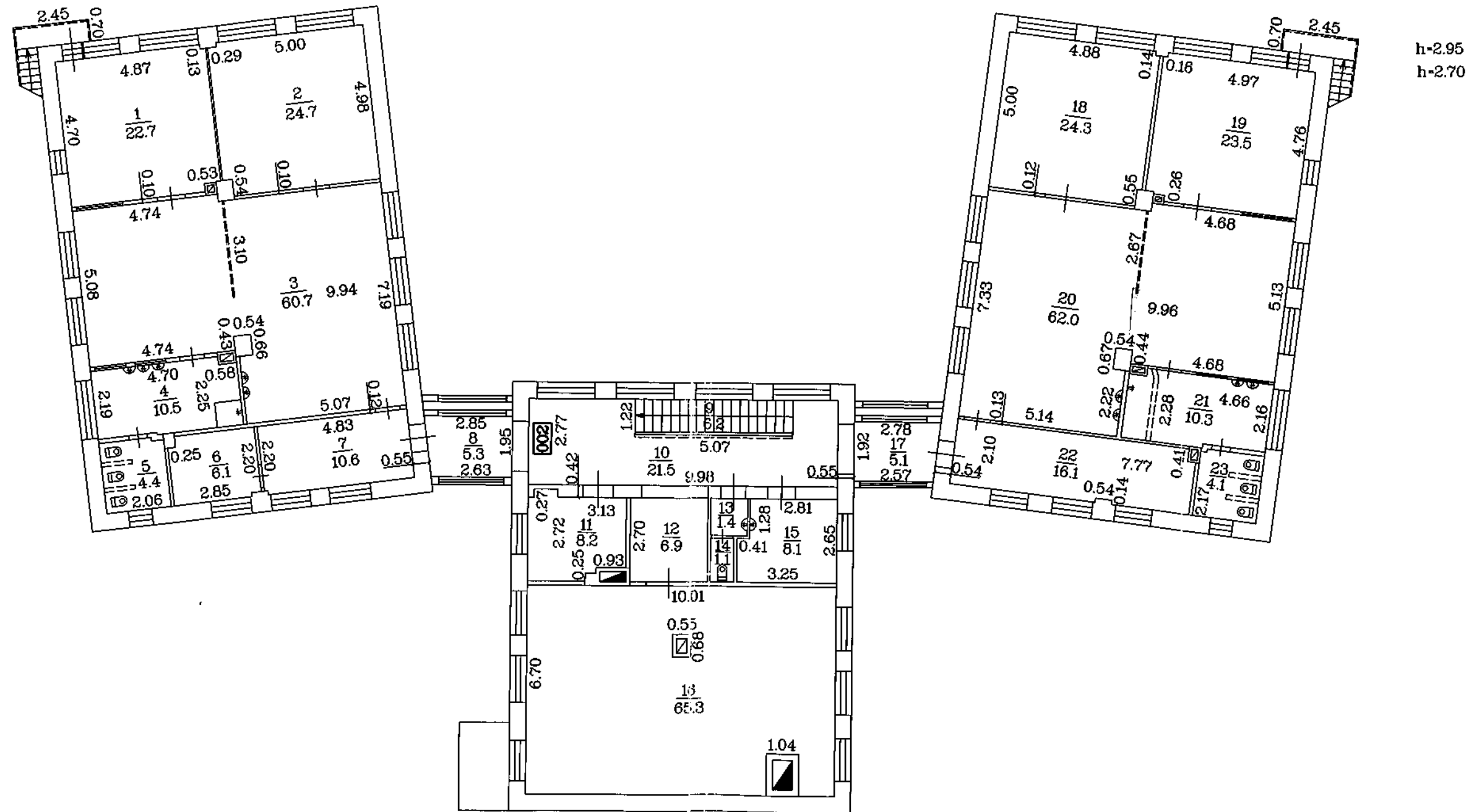


h-3.00; 2.95
 h-3.15
 h-3.10

Mērogs 1:150

Būves kadastra apzīmējums 4474 / 006 / 0222 / 001

BŪVES __2.STĀVA PLĀNA SHĒMA



Mērogs 1:150

Būves kadastra apzīmējums 4474 / 006 / 0222 / 001