

VALSTS ZEMES DIENESTS

ĒKAS KADASTRĀLĀS UZMĒRĪŠANAS LIETA

Būves kadastra apzīmējums:.....05000012805001
Nosaukums:..... Administratīvā ēka
Adrese:..... Rīgas iela 2, Daugavpils
Kadastrālās uzmērīšanas datums:.....18.01.2018

*Kadastrālās uzmērīšanas dienests
Daugavpils reģionālās iestādes
Daugavpils biroja
Klientu apkalpošanas konsultante*
Reģionālās nodaļas vadītājs (pilnvarotā persona):

(vārds, uzvārds)
Daugavpils



(paraksts)

Datums: 19. 03. 2018.

Izdrukas ID: 390002086310	Izdrukas datums: 15.03.2018	1 no 7
---------------------------	-----------------------------	--------

Skaidrojumi:

Nav – Kadastra informācijas sistēmā dati nav reģistrēti; Neregistrē – atbilstoši normatīvajiem aktiem dati netiek reģistrēti

Ēkas kadastrālās uzmērīšanas lieta

1. Kadastra objekta identifikators

1.1. Būves kadastra apzīmējums:.....05000012805001
 1.2. Nekustamā īpašuma kadastra numurs:.....05005012802

10. Būves pamatdati

10.1. Būves kadastra apzīmējums:.....05000012805001
 10.1.1. Adrese:.....Rīgas iela 2, Daugavpils
 10.1.2. Nosaukums:.....Administratīvā ēka
 10.1.3. Galvenais lietošanas veids:.....1220 - Biroju ēkas
 10.1.4. Kopējā platība (m²):.....2665.7
 10.1.5. Apbūves laukums (m²):.....1247.2
 10.1.6. Virszemes stāvu skaits:.....4
 10.1.7. Pazemes stāvu skaits:.....1
 10.1.8. Ārsienu materiāls un kods:.....2908 - Silikātkieģeļi
 10.1.9. Būves telpu grupu skaits:.....1
 10.1.10. Pirmreizējais ekspluatācijā pieņemšanas gads:.....2005
 10.1.11. Fiziskais stāvoklis (%):.....8
 10.1.12. Kadastrālās uzmērīšanas datums:.....18.01.2018
 10.1.13. Būve ir pirmsreģistrēta:.....Nē
 10.1.14. Veicot kadastrālo uzmērīšanu būve apvidū nav konstatēta:.....Nē
 10.1.15. Būve atrodas vai daļēji atrodas uz zemes vienības ar kadastra apzīmējumu:.....
 05000012805
 10.1.16. Funkcionāli saistīto ēku kadastra apzīmējumi:.....Nav

11. Būves tips

11.1. Būves kadastra apzīmējums:.....05000012805001

Tipa kods	Tipa nosaukums
I2200101	Biroju ēkas

12. Būves konstruktīvie elementi

12.1. Būves ar kadastra apzīmējumu 05000012805001 konstruktīvie elementi:

Nosaukums	Materiāls
Pamati	Dzelzsbetona pāji, Monolītais dzelzsbetons
Ārsienas un karkasi	Silikātkieģeļi
Pārsegumi	Dzelzsbetona paneli
Jumts (nesošā konstrukcija)	Dzelzsbetona paneli
Jumts (segums)	Ruberoīds

13. Būves apjoma rādītāji

13.1. Būves ar kadastra apzīmējumu 05000012805001 apjoma rādītāji:

Apjoma rādītāja veids	Apjoma rādītāja nosaukums	Apjoms un mērvienība	Tipa/ elementa kods	Tipa/ elementa nosaukums
Apbūves laukums	Nav	1247.2 apbūves laukuma kv.m.	Nav	Nav
Kopējā platība	Nav	2665.7 kv.m.	Nav	Nav
Būvtilpums	Nav	11725 kub.m.	Nav	Nav

14. Kopējās platības sadalījums pa platību veidiem

14.1. Būve ar kadastra apzīmējumu.....05000012805001
 14.1.1. Kopējā platība (m²).....2665.7
 14.1.1.1. Lietderīgā platība (m²).....2665.7
 14.1.1.1.1. Dzīvokļu kopējā platība (m²).....0
 14.1.1.1.1.1. Dzīvokļu platība (m²).....0

Izdrukas ID: 390002086310	Izdrukas datums: 15.03.2018	2 no 7
---------------------------	-----------------------------	--------

Skaidrojumi:

Nav – Kadastra informācijas sistēmā dati nav reģistrēti; Neregistrē – atbilstoši normatīvajiem aktiem dati netiek reģistrēti

14.1.1.1.1.1.1. Dzīvojamā platība (m ²).....	0
14.1.1.1.1.1.2. Dzīvokļu palīgtelpu platība (m ²).....	0
14.1.1.1.1.2. Dzīvokļu ārtelpu platība (m ²).....	0
14.1.1.1.2. Nedzīvojamo telpu platība (m ²).....	2665.7
14.1.1.1.2.1. Nedzīvojamo iekštelpu platība (m ²).....	2665.7
14.1.1.1.2.2. Nedzīvojamo ārtelpu platība (m ²).....	0
14.1.1.2. Koplietošanas palīgtelpu platība (m ²).....	0
14.1.1.2.1. Koplietošanas iekštelpu platība (m ²).....	0
14.1.1.2.2. Koplietošanas ārtelpu platība (m ²).....	0

16. Telpu grupas pamatdati

16.1. Telpu grupas kadastra apzīmējums:.....	05000012805001001
16.1.1. Adrese:.....	Nav
16.1.2. Nosaukums:.....	Administratīvā telpa
16.1.3. Lietošanas veida kods un apraksts:.....	1220 - Biroja telpu grupa
16.1.4. Būves stāvs (stāvi), kurā atrodas telpu grupa:.....	-1, 1, 2, 3, 4
16.1.5. Telpu skaits telpu grupā:.....	148
16.1.6. Kopējā platība (m ²):.....	2665.7
16.1.7. Kadastrālās uzmērīšanas datums:.....	18.01.2018
16.1.8. Telpu grupa ietilpst dzīvokļa īpašumā ar kadastra numuru:.....	Nav
16.1.9. Telpu grupa ietilpst būvē ar kadastra apzīmējumu:.....	05000012805001
16.1.10. Būve atrodas vai daļēji atrodas uz zemes vienības ar kadastra apzīmējumu:.....	05000012805

17. Telpu grupas kopējās platības sadalījums pa telpu veidiem un telpu raksturojošie rādītāji

17.1. Telpu grupas kadastra apzīmējums:.....	05000012805001001
--	-------------------

Numurs	Nosaukums	Veids	Stāvs	Augstums (m)	Mazākais augstums (m)	Lielākais augstums (m)	Platība (m ²)
1	Auditorija	4 - Nedzīvojamā iekštelpa	1	3	3	3	58.5
2	Auditorijas palīgtelpa	4 - Nedzīvojamā iekštelpa	1	3	3	3	15.5
3	Vējtveris	4 - Nedzīvojamā iekštelpa	1	3	3	3	16.3
4	Kabinets	4 - Nedzīvojamā iekštelpa	1	3	3	3	13.5
5	Kabinets	4 - Nedzīvojamā iekštelpa	1	3	3	3	12.4
6	Kabinets	4 - Nedzīvojamā iekštelpa	1	3	3	3	14.4
7	Kabinets	4 - Nedzīvojamā iekštelpa	1	3	3	3	13.8
8	Kabinets	4 - Nedzīvojamā iekštelpa	1	3	3	3	14.5
9	Kabinets	4 - Nedzīvojamā iekštelpa	1	3	3	3	14.7
10	Gaitenis, vestibils, garderobe	4 - Nedzīvojamā iekštelpa	1	3.25	3	3.5	199.1
11	Vējtveris	4 - Nedzīvojamā iekštelpa	1	3	3	3	7.4
12	Koridors	4 - Nedzīvojamā iekštelpa	1	3	3	3	4.5
13	Koridors	4 - Nedzīvojamā iekštelpa	1	3	3	3	2.2
14	Konferenczāle	4 - Nedzīvojamā iekštelpa	1	3	3	3	200.8
15	Koridors	4 - Nedzīvojamā iekštelpa	1	3	3	3	31.8
16	Koridors	4 - Nedzīvojamā iekštelpa	1	2.98	2.98	2.98	19.9
17	Telpa	4 - Nedzīvojamā iekštelpa	1	3	3	3	6.3
18	Kabinets	4 - Nedzīvojamā iekštelpa	1	3	3	3	13.6

Izdrukas ID: 390002086310	Izdrukas datums: 15.03.2018	3 no 7
---------------------------	-----------------------------	--------

Skaidrojumi:

Nav – Kadastra informācijas sistēmā dati nav reģistrēti; Neregistrē – atbilstoši normatīvajiem aktiem dati netiek reģistrēti

Numurs	Nosaukums	Veids	Stāvs	Augstums (m)	Mazākais augstums (m)	Lielākais augstums (m)	Platība (m ²)
19	Kabinets	4 - Nedzīvojamā iekštelpa	1	3	3	3	13.6
20	Pieliekamais	4 - Nedzīvojamā iekštelpa	1	3	3	3	5.1
21	Tualete	4 - Nedzīvojamā iekštelpa	1	3	3	3	1.6
22	Mazgāšanas telpa	4 - Nedzīvojamā iekštelpa	1	3	3	3	2.4
23	Tualete	4 - Nedzīvojamā iekštelpa	1	3	3	3	1
24	Tualete	4 - Nedzīvojamā iekštelpa	1	3	3	3	1.1
25	Koridors	4 - Nedzīvojamā iekštelpa	1	3	3	3	2.9
26	Mazgāšanas telpa	4 - Nedzīvojamā iekštelpa	1	3	3	3	4.2
27	Kabinets	4 - Nedzīvojamā iekštelpa	1	3	3	3	9.4
28	Kabinets	4 - Nedzīvojamā iekštelpa	1	3	3	3	14.4
29	Kabinets	4 - Nedzīvojamā iekštelpa	1	3	3	3	14.1
30	Kabinets	4 - Nedzīvojamā iekštelpa	1	3	3	3	13.8
31	Kabinets	4 - Nedzīvojamā iekštelpa	1	3	3	3	10.6
32	Kabinets	4 - Nedzīvojamā iekštelpa	1	3	3	3	10.9
33	Kabinets	4 - Nedzīvojamā iekštelpa	1	3	3	3	13.8
34	Kabinets	4 - Nedzīvojamā iekštelpa	1	2.76	2.56	2.96	19.2
35	Kāpņu telpa	4 - Nedzīvojamā iekštelpa	1	3	3	3	19.2
36	Kāpņu telpa	4 - Nedzīvojamā iekštelpa	1	3	3	3	18.9
37	Palīgtelpa	4 - Nedzīvojamā iekštelpa	1	3.11	2.7	3.52	16.2
38	Koridors	4 - Nedzīvojamā iekštelpa	1	3	3	3	7.3
39	Kabinets	4 - Nedzīvojamā iekštelpa	2	3	3	3	26.9
40	Kabinets	4 - Nedzīvojamā iekštelpa	2	3	3	3	24
41	Priekštelpa	4 - Nedzīvojamā iekštelpa	2	3	3	3	39.2
42	Kabinets	4 - Nedzīvojamā iekštelpa	2	3	3	3	34.3
43	Kāpņu telpa	4 - Nedzīvojamā iekštelpa	2	3	3	3	18.9
44	Kabinets	4 - Nedzīvojamā iekštelpa	2	2.97	2.97	2.97	13.8
45	Kabinets	4 - Nedzīvojamā iekštelpa	2	2.98	2.98	2.98	10.5
46	Kabinets	4 - Nedzīvojamā iekštelpa	2	3	3	3	17.6
47	Kabinets	4 - Nedzīvojamā iekštelpa	2	3	3	3	13.3
48	Kāpņu telpa	4 - Nedzīvojamā iekštelpa	2	3	3	3	18.8
49	Tualete	4 - Nedzīvojamā iekštelpa	2	3	3	3	2.9
50	Tualete	4 - Nedzīvojamā iekštelpa	2	3	3	3	1
51	Tualete	4 - Nedzīvojamā iekštelpa	2	3	3	3	1
52	Tualete	4 - Nedzīvojamā iekštelpa	2	3	3	3	1.2
53	Tualete	4 - Nedzīvojamā iekštelpa	2	3	3	3	1.2
54	Tualete	4 - Nedzīvojamā iekštelpa	2	3	3	3	2.5

Numurs	Nosaukums	Veids	Stāvs	Augstums (m)	Mazākais augstums (m)	Lielākais augstums (m)	Platība (m²)
55	Mazgāšanas telpa	4 - Nedzīvojamā iekštelpa	2	3	3	3	4.5
56	Mazgāšanas telpa	4 - Nedzīvojamā iekštelpa	2	3	3	3	3.8
57	Kabinets	4 - Nedzīvojamā iekštelpa	2	3	3	3	13.8
58	Kabinets	4 - Nedzīvojamā iekštelpa	2	3	3	3	13.7
59	Palīgtelpa	4 - Nedzīvojamā iekštelpa	2	2.56	2.56	2.56	5.7
60	Kabinets	4 - Nedzīvojamā iekštelpa	2	2.72	2.54	2.9	18.7
61	Kabinets	4 - Nedzīvojamā iekštelpa	2	3	3	3	14.5
62	Kabinets	4 - Nedzīvojamā iekštelpa	2	3	3	3	14.1
63	Kabinets	4 - Nedzīvojamā iekštelpa	2	3	3	3	14.3
64	Kabinets	4 - Nedzīvojamā iekštelpa	2	3	3	3	13.8
65	Kabinets	4 - Nedzīvojamā iekštelpa	2	3	3	3	29.8
66	Kabinets	4 - Nedzīvojamā iekštelpa	2	3	3	3	31.2
67	Koridors	4 - Nedzīvojamā iekštelpa	2	3	3	3	4
68	Kabinets	4 - Nedzīvojamā iekštelpa	2	3	3	3	18.4
69	Koridors	4 - Nedzīvojamā iekštelpa	2	2.55	2.55	2.55	124.2
70	Telpa	4 - Nedzīvojamā iekštelpa	2	3	3	3	7.5
71	Tehniskā telpa	4 - Nedzīvojamā iekštelpa	2	3	3	3	6.7
72	Pieliekamais	4 - Nedzīvojamā iekštelpa	2	3	3	3	3.7
73	Koridors	4 - Nedzīvojamā iekštelpa	2	3	3	3	7.3
74	Tehniskā telpa	4 - Nedzīvojamā iekštelpa	2	3	3	3	10.1
75	Pieliekamais	4 - Nedzīvojamā iekštelpa	2	3	3	3	19.2
76	Kāpņu telpa	4 - Nedzīvojamā iekštelpa	2	3	3	3	12.8
77	Atpūtas telpa	4 - Nedzīvojamā iekštelpa	2	3	3	3	18.2
78	Uzgaidāmā telpa	4 - Nedzīvojamā iekštelpa	2	3	3	3	29.2
79	Pieliekamais	4 - Nedzīvojamā iekštelpa	2	3	3	3	9.8
80	Sēžu zāle	4 - Nedzīvojamā iekštelpa	2	3	3	3	66.9
81	Kabinets	4 - Nedzīvojamā iekštelpa	3	2.86	2.86	2.86	13.9
82	Kabinets	4 - Nedzīvojamā iekštelpa	3	2.87	2.87	2.87	14.5
83	Kabinets	4 - Nedzīvojamā iekštelpa	3	2.9	2.9	2.9	13.7
84	Kabinets	4 - Nedzīvojamā iekštelpa	3	2.9	2.9	2.9	14.5
85	Kabinets	4 - Nedzīvojamā iekštelpa	3	2.9	2.9	2.9	14.5
86	Kabinets	4 - Nedzīvojamā iekštelpa	3	2.9	2.9	2.9	14.4
87	Kabinets	4 - Nedzīvojamā iekštelpa	3	2.9	2.9	2.9	19
88	Palīgtelpa	4 - Nedzīvojamā iekštelpa	3	2.6	2.6	2.6	5.7
89	Kabinets	4 - Nedzīvojamā iekštelpa	3	2.9	2.9	2.9	13.2
90	Kabinets	4 - Nedzīvojamā iekštelpa	3	2.9	2.9	2.9	13.8

Numurs	Nosaukums	Veids	Stāvs	Augstums (m)	Mazākais augstums (m)	Lielākais augstums (m)	Platība (m ²)
91	Koridors	4 - Nedzīvojamā iekštelpa	3	2.9	2.9	2.9	1.8
92	Tualete	4 - Nedzīvojamā iekštelpa	3	2.9	2.9	2.9	2.4
93	Kabinets	4 - Nedzīvojamā iekštelpa	3	2.62	2.62	2.62	8.4
94	Koridors	4 - Nedzīvojamā iekštelpa	3	2.57	2.57	2.57	38.6
95	Kāpņu telpa	4 - Nedzīvojamā iekštelpa	3	3.2	3.2	3.2	18.3
96	Koridors	4 - Nedzīvojamā iekštelpa	4	2.9	2.9	2.9	3.3
97	Kabinets	4 - Nedzīvojamā iekštelpa	4	2.9	2.9	2.9	12.2
98	Kabinets	4 - Nedzīvojamā iekštelpa	4	2.9	2.9	2.9	10.4
99	Palīgtelpa	4 - Nedzīvojamā iekštelpa	4	2.9	2.9	2.9	7.9
100	Kāpņu telpa	4 - Nedzīvojamā iekštelpa	4	3.1	3.1	3.1	18.6
101	Palīgtelpa	4 - Nedzīvojamā iekštelpa	-1	2.83	2.83	2.83	28.4
102	Garāža	4 - Nedzīvojamā iekštelpa	-1	2.61	2.61	2.61	17.4
103	Kabinets	4 - Nedzīvojamā iekštelpa	-1	2.61	2.61	2.61	8.4
104	Dušas telpa	4 - Nedzīvojamā iekštelpa	-1	2.61	2.61	2.61	1.5
105	Virtuve, koridors	4 - Nedzīvojamā iekštelpa	-1	2.61	2.61	2.61	20.7
106	Pieliekamais	4 - Nedzīvojamā iekštelpa	-1	2.61	2.61	2.61	3.3
107	Tualete	4 - Nedzīvojamā iekštelpa	-1	2.61	2.61	2.61	1.4
108	Mazgāšanas telpa	4 - Nedzīvojamā iekštelpa	-1	2.61	2.61	2.61	7.8
109	Kafeinīca	4 - Nedzīvojamā iekštelpa	-1	2.61	2.61	2.61	47.1
110	Mazgāšanas telpa	4 - Nedzīvojamā iekštelpa	-1	2.61	2.61	2.61	10
111	Koridors	4 - Nedzīvojamā iekštelpa	-1	2.61	2.61	2.61	5.9
112	Noliktava	4 - Nedzīvojamā iekštelpa	-1	2.61	2.61	2.61	34.3
113	Mazgāšanas telpa	4 - Nedzīvojamā iekštelpa	-1	2.61	2.61	2.61	1.2
114	Tualete	4 - Nedzīvojamā iekštelpa	-1	2.61	2.61	2.61	1.2
115	Dušas telpa	4 - Nedzīvojamā iekštelpa	-1	2.61	2.61	2.61	1.7
116	Atpūtas telpa	4 - Nedzīvojamā iekštelpa	-1	2.61	2.61	2.61	10.2
117	Ventilācijas telpa	4 - Nedzīvojamā iekštelpa	-1	2.61	2.61	2.61	20.1
118	Noliktava	4 - Nedzīvojamā iekštelpa	-1	2.61	2.61	2.61	17.5
119	Siltummezgls	4 - Nedzīvojamā iekštelpa	-1	2.54	2.54	2.54	15.3
120	Noliktava	4 - Nedzīvojamā iekštelpa	-1	2.58	2.58	2.58	23.2
121	Pieliekamais	4 - Nedzīvojamā iekštelpa	-1	2.61	2.61	2.61	7.8
122	Telpa	4 - Nedzīvojamā iekštelpa	-1	2.61	2.61	2.61	16.9
123	Koridors	4 - Nedzīvojamā iekštelpa	-1	2.61	2.61	2.61	11.2
124	Telpa	4 - Nedzīvojamā iekštelpa	-1	2.61	2.61	2.61	11.6
125	Telpa	4 - Nedzīvojamā iekštelpa	-1	2.61	2.61	2.61	19.6
126	Dušas telpa	4 - Nedzīvojamā iekštelpa	-1	2.61	2.61	2.61	3.6

Izdrukas ID: 390002086310	Izdrukas datums: 15.03.2018	6 no 7
---------------------------	-----------------------------	--------

Skaidrojumi:

Nav – Kadastra informācijas sistēmā dati nav reģistrēti; Neregistrē – atbilstoši normatīvajiem aktiem dati netiek reģistrēti

Numurs	Nosaukums	Veids	Stāvs	Augstums (m)	Mazākais augstums (m)	Lielākais augstums (m)	Platība (m²)
127	Tualete	4 - Nedzīvojamā iekštelpa	-1	2.61	2.61	2.61	1
128	Mazgāšanas telpa	4 - Nedzīvojamā iekštelpa	-1	2.61	2.61	2.61	1.1
129	Koridors	4 - Nedzīvojamā iekštelpa	-1	2.61	2.61	2.61	2.9
130	Koridors	4 - Nedzīvojamā iekštelpa	-1	2.61	2.61	2.61	2.2
131	Koridors	4 - Nedzīvojamā iekštelpa	-1	2.61	2.61	2.61	4.9
132	Telpa	4 - Nedzīvojamā iekštelpa	-1	2.61	2.61	2.61	10.5
133	Telpa	4 - Nedzīvojamā iekštelpa	-1	2.61	2.61	2.61	7.2
134	Koridors	4 - Nedzīvojamā iekštelpa	-1	2.61	2.61	2.61	14.1
135	Telpa	4 - Nedzīvojamā iekštelpa	-1	2.61	2.61	2.61	34.3
136	Telpa	4 - Nedzīvojamā iekštelpa	-1	2.61	2.61	2.61	8.9
137	Telpa	4 - Nedzīvojamā iekštelpa	-1	2.61	2.61	2.61	116.2
138	Arhīvs	4 - Nedzīvojamā iekštelpa	-1	2.61	2.61	2.61	33.4
139	Koridors	4 - Nedzīvojamā iekštelpa	-1	2.61	2.61	2.61	23.5
140	Koridors	4 - Nedzīvojamā iekštelpa	-1	2.61	2.61	2.61	6.9
141	Elektrosadales telpa	4 - Nedzīvojamā iekštelpa	-1	2.61	2.61	2.61	6.8
142	Arhīvs	4 - Nedzīvojamā iekštelpa	-1	2.61	2.61	2.61	14.6
143	Koridors	4 - Nedzīvojamā iekštelpa	-1	2.61	2.61	2.61	15.1
144	Koridors	4 - Nedzīvojamā iekštelpa	-1	2.61	2.61	2.61	17.2
145	Arhīvs	4 - Nedzīvojamā iekštelpa	-1	2.61	2.61	2.61	15.7
146	Kabinets	4 - Nedzīvojamā iekštelpa	-1	2.61	2.61	2.61	6.6
147	Arhīvs	4 - Nedzīvojamā iekštelpa	-1	2.61	2.61	2.61	40.3
148	Garāža	4 - Nedzīvojamā iekštelpa	-1	2.61	2.61	2.61	74

18. Labiekārtojumi

18.1. Būves ar kadastra apzīmējumu.....05000012805001 labiekārtojumi

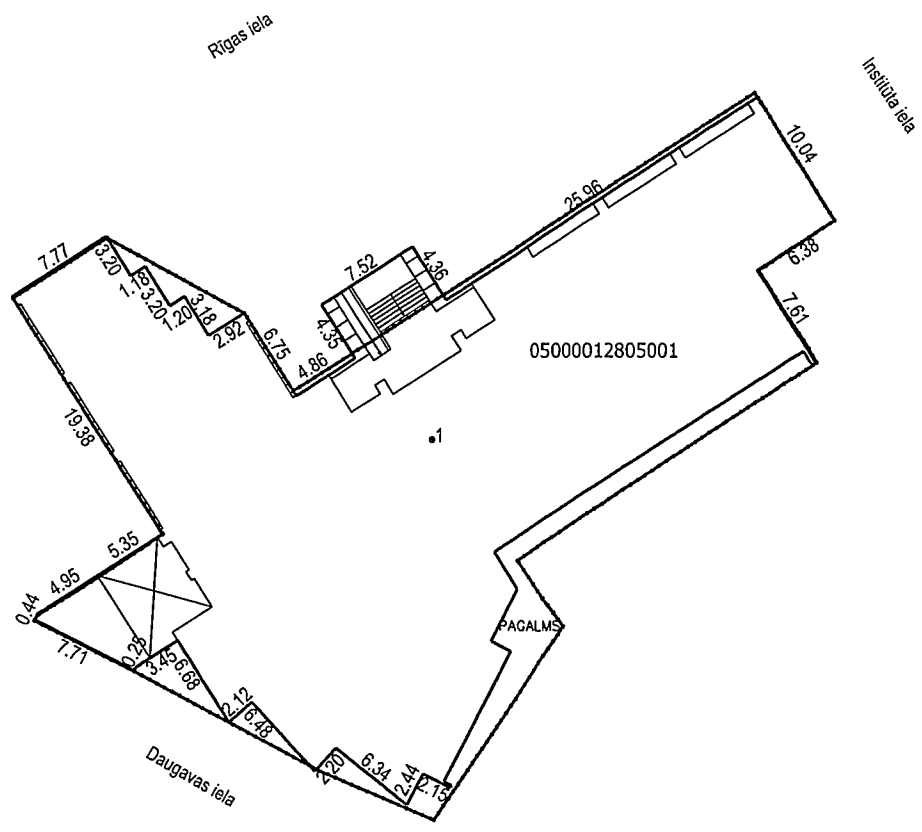
Reģistrētie labiekārtojumi	Noteikšanas veids (ja ir)	Apjoms (ja ir)
Apkure. Centralizētā	Apvidū ir konstatēts	
Aukstā ūdens apgāde. Centralizētā	Apvidū ir konstatēts	
Citi, iepriekš neklasificēti, labiekārtojumi. Pods / pusuārs / bidē	Apvidū ir konstatēts	
Citi, iepriekš neklasificēti, labiekārtojumi. Vanna / duša	Apvidū ir konstatēts	
Drošības sistēmas. Aizsargsignalizācijas sistēma	Apvidū ir konstatēts	
Drošības sistēmas. Ugunsaisardzības sistēma	Apvidū ir konstatēts	
Elektroapgāde. Centralizētā	Apvidū ir konstatēts	
Kanalizācija. Centralizētā	Apvidū ir konstatēts	
Karstā ūdens apgāde. Centralizētā	Apvidū ir konstatēts	
Vājstrāvas tīkli. Citi	Apvidū ir konstatēts	
Vājstrāvas tīkli. Telefons	Apvidū ir konstatēts	
Vājstrāvas tīkli. TV	Apvidū ir konstatēts	
Vēdināšana. Dabiskā	Apvidū ir konstatēts	
Vēdināšana. Piespiedu	Apvidū ir konstatēts	

18.1.1. Labiekārtojumu datums:18.01.2018

Izdrukas ID: 390002086310	Izdrukas datums: 15.03.2018	7 no 7
---------------------------	-----------------------------	--------

Skaidrojumi:

Nav – Kadastra informācijas sistēmā dati nav reģistrēti; Neregistrē – atbilstoši normatīvajiem aktiem dati netiek reģistrēti



Būves punkta koordinātas
 Latvijas koordinātu sistēmā LKS-92

Punkta nr	x	y
1	194286.77	657045.05

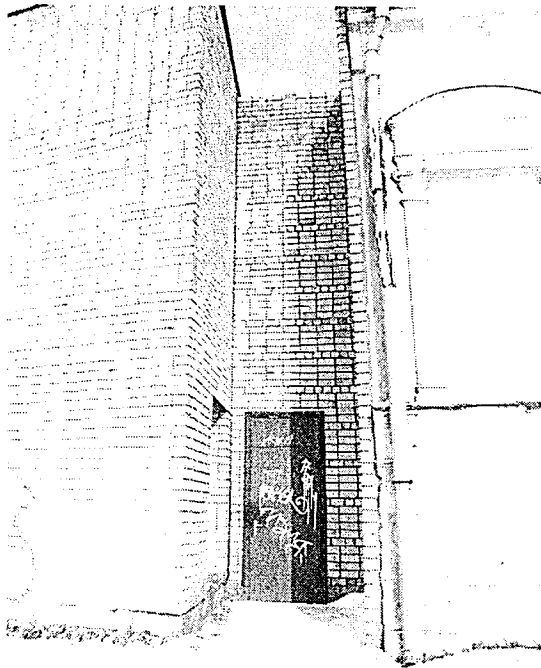
APBŪVES PLĀNS		
KADASTRA APZĪMĒJUMS	MĒROGS	LPP.
05000012805	1 : 500	8



O5000012805001_20180118_EF_1



O5000012805001_20180118_EF_2



05000012805001_20180118_EF_3



05000012805001_20180118_EF_4

Kadastra informācija par būves aktualizāciju un tās vērtību

1. Kadastra objekta identifikators

1.1. Būves kadastra apzīmējums:..... 05000012805001

1.2. Nekustamā īpašuma kadastra numurs:..... 05005012802

9. Nekustamā īpašuma objekta apgrūtinājumi

9.1. Dati par nekustamā īpašuma objekta apgrūtinājumu nav reģistrēti.

10. Būves pamatdati

10.1. Būves kadastra apzīmējums:..... 05000012805001

10.1.1. Adrese:..... Rīgas iela 2, Daugavpils

10.1.2. Nosaukums:..... Administratīvā ēka

10.1.3. Galvenais lietošanas veids:..... 1220 - Biroju ēkas

10.1.4. Kopējā platība (m²):..... 2665.7

10.1.5. Apbūves laukums (m²):..... 1247.2

10.1.6. Virszemes stāvu skaits:..... 4

10.1.7. Pazemes stāvu skaits:..... 1

10.1.8. Ārsienu materiāls un kods:..... 2908 - Silikātkieģeļi

10.1.9. Būves telpu grupu skaits:..... 1

10.1.10. Pirmreizējais ekspluatācijā pieņemšanas gads:..... 2005

10.1.11. Fiziskais stāvoklis (%):..... 8

10.1.12. Kadastrālās uzmērīšanas datums:..... 18.01.2018

10.1.13. Būve ir pirmsreģistrēta:..... Nē

10.1.14. Veicot kadastrālo uzmērīšanu būve apvidū nav konstatēta:..... Nē

10.1.15. Būve atrodas vai daļēji atrodas uz zemes vienības ar kadastra apzīmējumu:.....

..... 05000012802, 05000012805

10.1.16. Funkcionāli saistīto ēku kadastra apzīmējumi:..... Nav

11. Būves tips

11.1. Būves kadastra apzīmējums:..... 05000012805001

Tipa kods	Tipa nosaukums
12200101	Biroju ēkas

12. Būves konstruktīvie elementi

12.1. Būves ar kadastra apzīmējumu 05000012805001 konstruktīvie elementi:

Nosaukums	Materiāls
Pamati	Dzelzsbetona pāji, Monolītais dzelzsbetons
Ārsienas un karkasi	Silikātkieģeļi
Pārsegumi	Dzelzsbetona paneļi
Jumts (nesošā konstrukcija)	Dzelzsbetona paneļi
Jumts (segums)	Ruberoīds

13. Būves apjoma rādītāji

13.1. Būves ar kadastra apzīmējumu 05000012805001 apjoma rādītāji:

Apjoma rādītāja veids	Apjoma rādītāja nosaukums	Apjoms un mērvienība	Tipa/ elementa kods	Tipa/ elementa nosaukums
Apbūves laukums	Nav	1247.2 apbūves laukuma kv.m.	Nav	Nav
Kopējā platība	Nav	2665.7 kv.m.	Nav	Nav
Būvtilpums	Nav	11725 kub.m.	Nav	Nav

14. Kopējās platības sadalījums pa platību veidiem

14.1. Būve ar kadastra apzīmējumu..... 05000012805001

14.1.1. Kopējā platība (m²)..... 2665.7

14.1.1.1. Lietderīgā platība (m²)..... 2665.7

Izdrukas ID: 390002086508	Izdrukas datums: 16.03.2018	1 no 3
---------------------------	-----------------------------	--------

Skaidrojumi:

Nav – Kadastra informācijas sistēmā dati nav reģistrēti; Neregistrē – atbilstoši normatīvajiem aktiem dati netiek reģistrēti

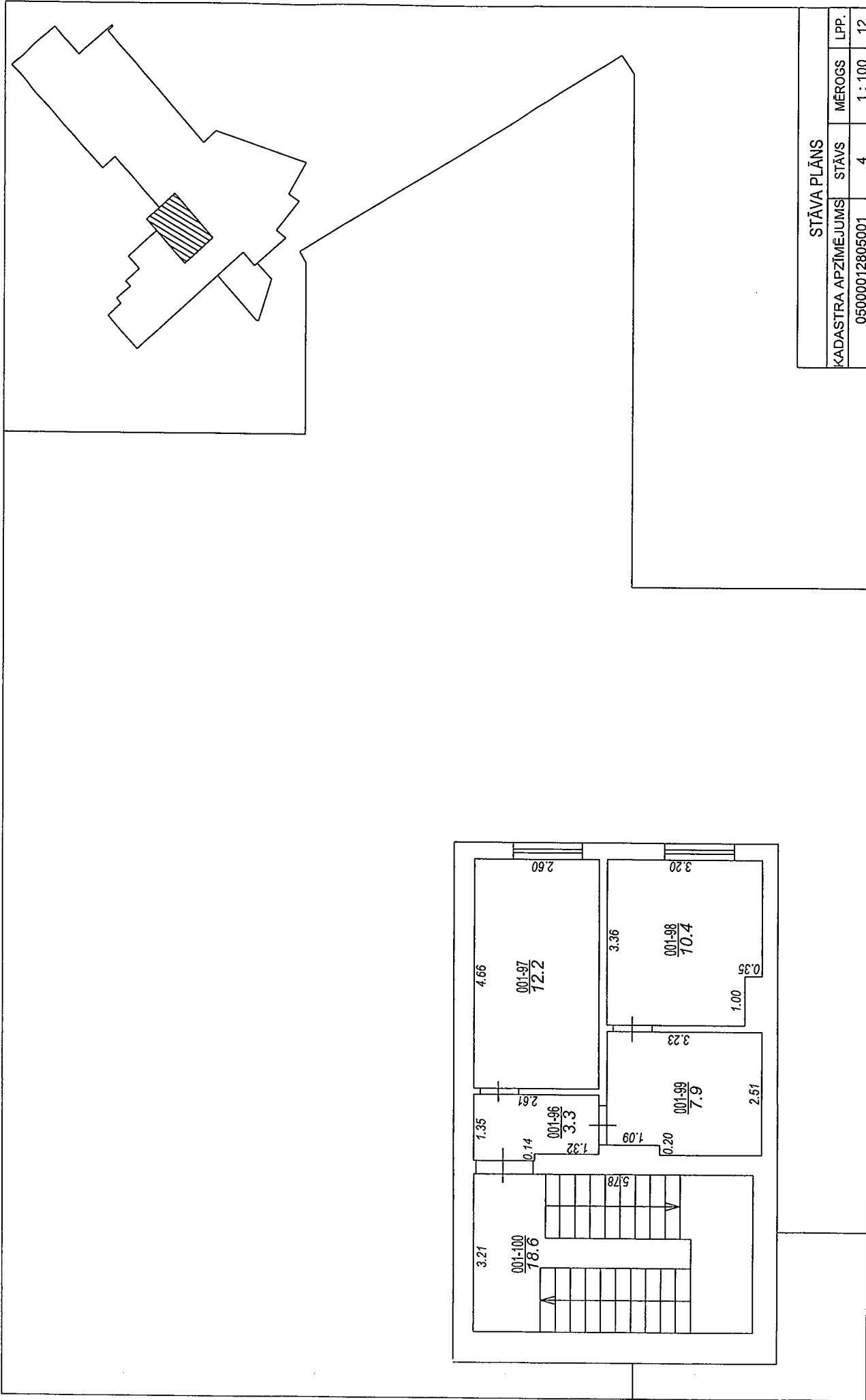
21. Atzīmes

21.1. Īpašumā nav reģistrēta neviena atzīme

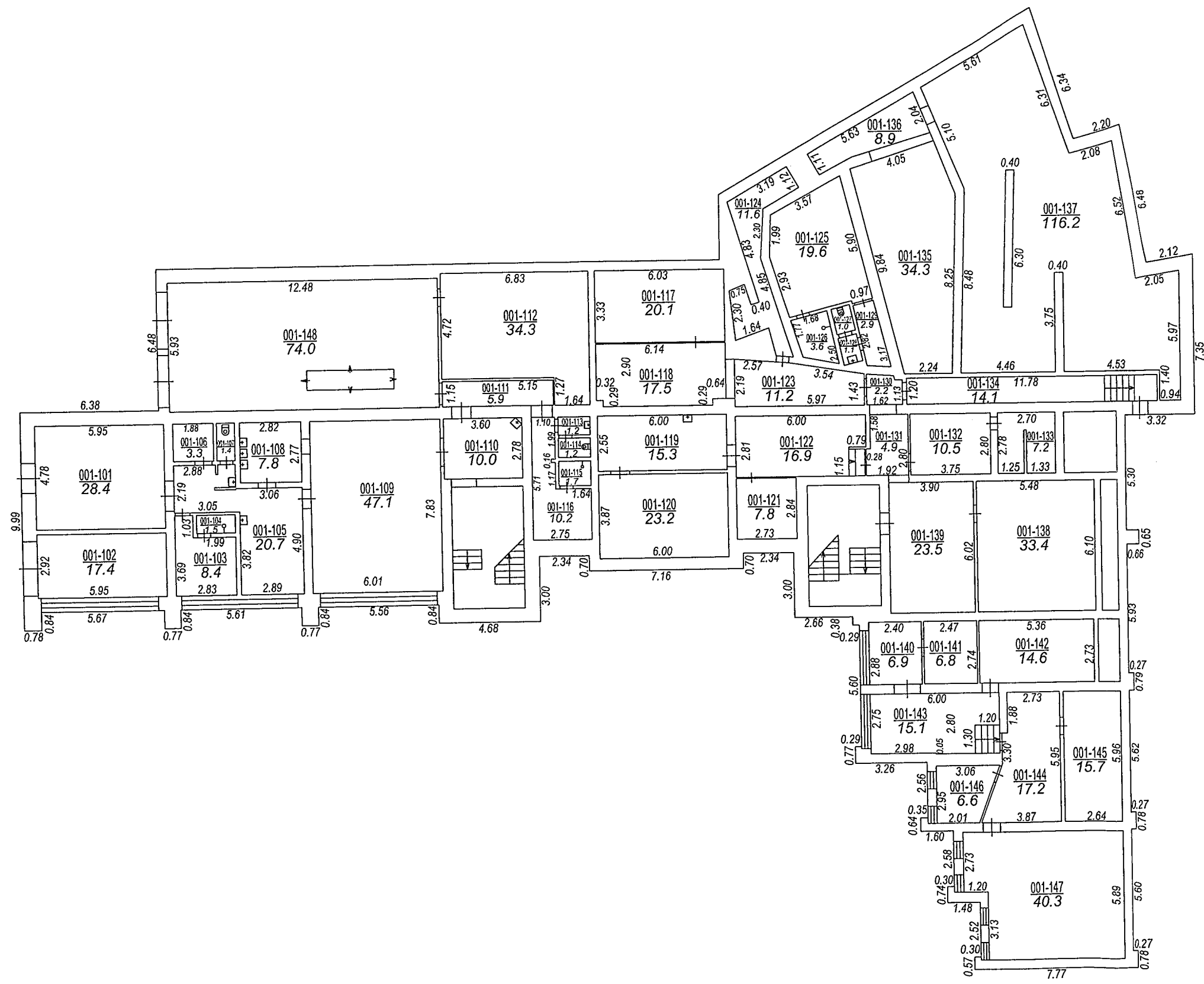
Izdrukas ID: 390002086508	Izdrukas datums: 16.03.2018	3 no 3
---------------------------	-----------------------------	--------

Skaidrojumi:

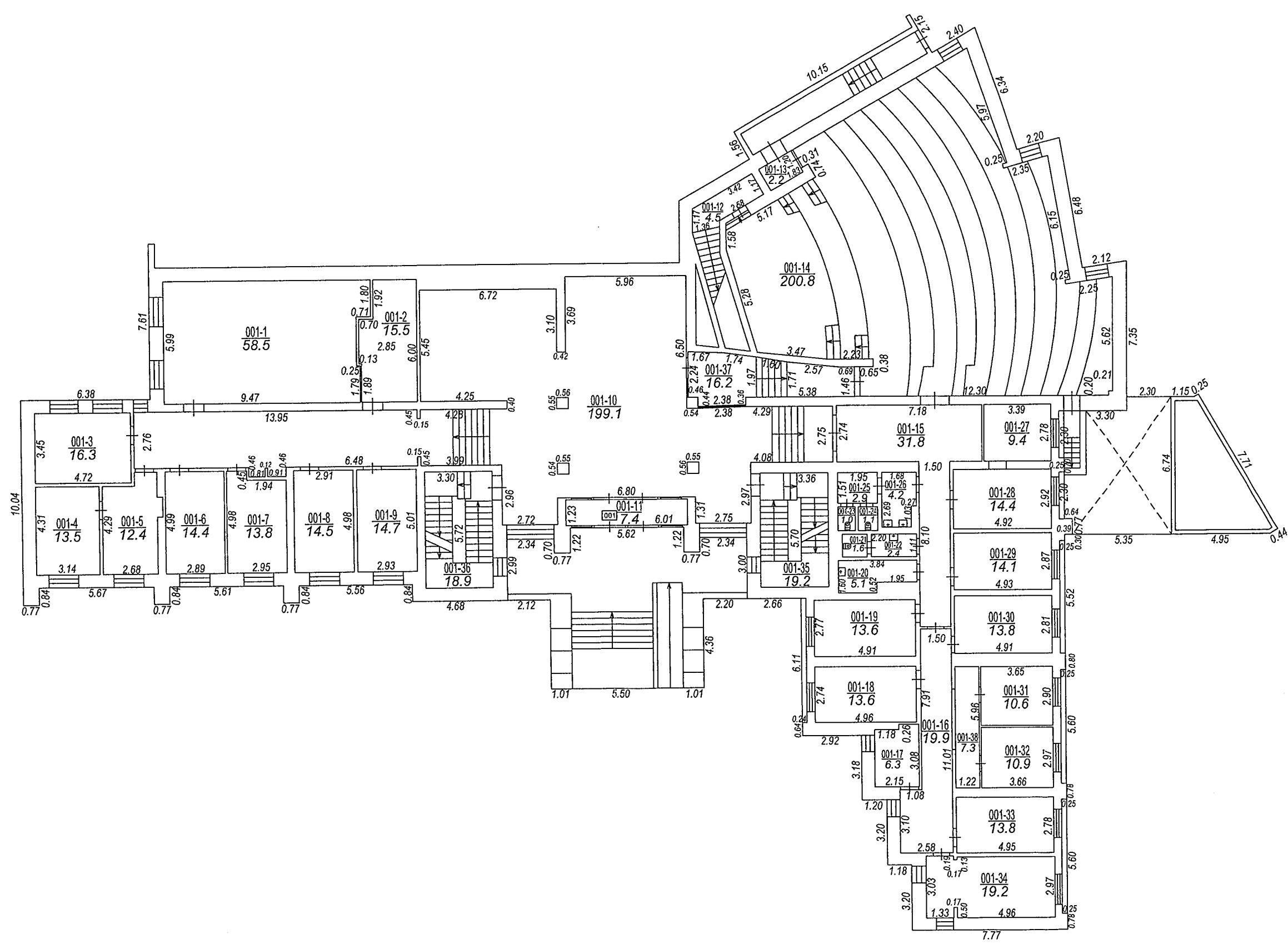
Nav – Kadastra informācijas sistēmā dati nav reģistrēti; Nereģistrē – atbilstoši normatīvajiem aktiem dati netiek reģistrēti



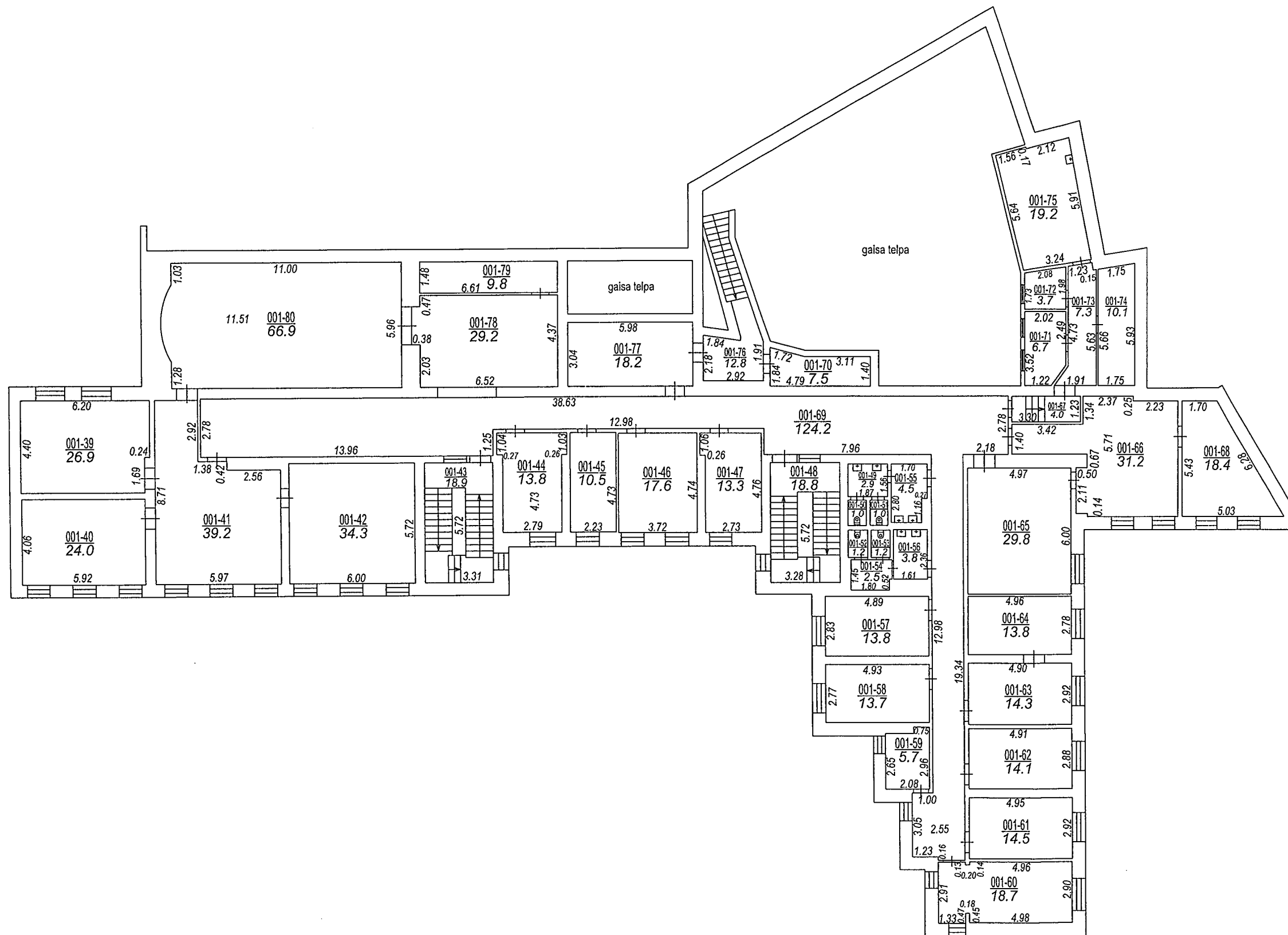
STĀVA PLĀNS			
KADASTRA APZĪMĒJUMS	STĀVS	MĒROGS	LPP.
05000012805001	4	1 : 100	12



STĀVA PLĀNS			
KADASTRA APZĪMĒJUMS	STĀVS	MĒROGS	LPP.
05000012805001	-1	1 : 100	13



STĀVA PLĀNS			
KADASTRA APZĪMĒJUMS	STĀVS	MĒROGS	LPP.
05000012805001	1	1 : 200	9



STĀVA PLĀNS			
KADASTRA APZĪMĒJUMS	STĀVS	MĒROGS	LPP.
05000012805001	2	1 : 200	10

