

**Daugavpils novada attīstības programmas 2012.-2018.gadam
 Investīciju plāns 2021.-2023.gadam
 PAMATSARAKSTS**

Prioritātes apzīmējumi: **E – esošais projekts**, kura realizācija jau ir uzsākta un kura aktivitātes ir īstenošanas posmā

I – prioritāri veicams projekts, kas ir būtisks novada un konkrēta pagasta attīstībai un bez kura iespējama šīs vietas (objekta) kvalitatīvo vai kvantitatīvo parametru samazināšanās, apdraudot vietas (objekta) pastāvēšanu, mazinot novada konkurētspēju un/vai iedzīvotāju labklājības līmeni.

II – prioritāri veicams projekts, kas ir būtisks novada un konkrēta pagasta attīstībai un bez kura iespējama šīs vietas (objekta) kvalitatīvo vai kvantitatīvo parametru samazināšanās, apdraudot vietas (objekta) pastāvēšanu, mazinot novada konkurētspēju un/vai iedzīvotāju labklājības līmeni, bet kura īstenošanai līdzekļi nav pieejami tuvākajā finansiālajā gadā.

III – vajadzīgs projekts, kura īstenošana pozitīvi ietekmē novada un/vai konkrēta pagasta attīstību, palielina vietas (objekta) kvalitatīvos vai kvantitatīvos parametrus, novada konkurētspēju un/vai iedzīvotāju labklājības līmeni.

Finansējuma avoti: pašvaldības budžets (PB), valsts budžets (VB), ES fondi (ES), privātie līdzekļi (PL), citi līdzekļi (CL)

Nr.p.k.	Projekta idejas identifikators	Projekta ideja (nosaukums)	Projekta idejas prioritāte	Atbilstība stratēģiskajam ietvaram	Papildinātība ar citiem projektiem	Indikatīvā summa, EUR	Finansējuma avots	Projekta ieviešanas laiks	Projekta plānotie darbības rezultāti, to rezultatīvie rādītāji	Atbildīgais par projekta īstenošanu (sadarbības partneri)
1	2	3	4	5	6	7	8	9	10	11
<i>Izglītība</i>										
1	IZG-007	Lāču pamatskolas atjaunošanas darbu pabeigšana (Naujenes pagasts)	I	VP1/RV1.1/U1.1.12	IZG-017, IZG-018, IZG-020, SPS-014, ART-066	173 265	PB, ES, CL	2016.-2023.	Veikti skolas iekštelpu atjaunošanas pasākumi, t.sk. izveidota ergonomiskā un estētiskā mācību vide (klašu telpu un gaitēju kosmētiskais remonts, ventilācijas sistēmas atjaunošana, garderobju remonts), videonovērošanas sistēmas un jauna iežogojuma uzstādīšana.	Naujenes pagasta pārvalde, Lāču pamatskola
2	IZG-011	Randenenes pamatskolas telpu remonts un teritorijas labiekārtošana (Kalkūnes pagasts)	III	VP1/RV1.1/U1.1.12	SPS-003	207 000	PB, ES, CL	2017.-2022.	Uzlabota skolas mācību vide. Izremontētas skolas telpas, nomainīta elektroinstalācija, sakārtota skolas teritorija, uzstādīts žogs.	Randenenes pamatskola, Kalkūnes pagasta pārvalde
3	IZG-013	Daugavpils būvniecības tehnikuma izglītības programmas īstenošanas vietas Višķos mācību vides atjaunošana (Višķu pagasts)	I	VP1/RV1.1/U1.1.12	IZG-026, IZG-027, KUL-063, KUL-064, KUL-089	646 605	PB, CL, VB, ES	2021.-2023.	Veikti iestādes atjaunošanas un modernizācijas pasākumi mācību telpās un kopmītnēs, t.sk. ieejas, foaje un tualešu, kabinetu, jumta remontdarbi atbilstoši sanitāri higiēnisko normu prasību ievērošanai	Daugavpils būvniecības tehnikuma IPĪV "Višķi", Pašvaldības aģentūra "Višķi", DND Attīstības pārvalde

4	IZG-014	Autobusu iegāde skolēnu pārvadāšanai Kalkūnes, Nīcgales un Sventes pagastos	II	VP1/RV1.1/U1.1.2		216 000	PB	2022.-2023.	Autoparka atjaunošana skolēnu pārvadāšanas funkcijas nodrošināšanai.	Kalkūnes pagasta pārvalde, Nīcgales pagasta pārvalde, Sventes pagasta pārvalde
5	IZG-017	Fiziskās vides uzlabošana Naujenes pamatskolā (Naujenes pagasts), Špoģu vidusskolā (Višķu pagasts), Vaboles vidusskolā (Vaboles pagasts) un Zemgales vidusskolā (Demenes pagasts)	I	VP1/RV1.1/U1.1.12	IZG-007, IZG-018, IZG-020, IZG-036, IZG-042, IZG-046	236 436	PB, ES, CL	2016.-2022.	Uzlaboti mācību apstākļi. Nodrošināta kvalitatīva mācību vide atbilstoši kontrolējošo iestāžu prasībām. Atbilstošu mēbeļu iegāde mācību procesa nodrošināšanai. Koridoru seguma nomaiņa Naujenes pamatskolā. Sakārtota Vaboles vidusskolas lietus ūdens novadīšanas sistēma, uzlabota skolas ārtelpas fiziskā vide. Špoģu vidusskolas pirmsskolas izglītības programmu īstenošanas telpu pielāgošana grupai 1-2 gadus veciem bērniem: telpu vienkāršota atjaunošana, mēbeļu iegāde, santehnikā mezglas pielāgošana, elektroinstalācijas darbi, apkures sistēmas uzlabošana, ieejas mezglas reonts, atsevišķas ieejas izveidošana u.c. Zemgales vidusskolas apkures sistēmas atjaunošana.	Demenes pagasta pārvalde, Naujenes pagasta pārvalde, Vaboles pagasta pārvalde, Višķu pagasta pārvalde
6	IZG-018	IKT bāzes modernizācija mācību procesa organizēšanai Kalupes pamatskolā (Kalupes pagasts), Lāču pamatskolā (Naujenes pagasts), Naujenes pamatskolā (Naujenes pagasts), Salienu vidusskolā (Salienu pagasts), Svences vidusskolā (Svences pagasts), Špoģu vidusskolā (Višķu pagasts), Zemgales vidusskolā (Demenes pagasts)	I	VP1/RV1.1/U1.1.5	IZG-007, IZG-017, IZG-020, IZG-036, IZG-042, IZG-046	366 300	PB, VB	2016.-2022.	Modernizēta skolu IKT bāze izglītības procesa pilnveidošanai un skolu konkurētspējas paaugstināšanai	Demenes pagasta pārvalde, Kalupes pagasta pārvalde, Naujenes pagasta pārvalde, Salienu pagasta pārvalde, Svences pagasta pārvalde, Višķu pagasta pārvalde
7	IZG-024	Nīcgales pagasta pirmsskolas izglītības iestādes "Sprīdītis" fiziskās vides uzlabošana (Nīcgales pagasts).	I	VP1/RV1.1/U1.1.1, VP1/RV1.1/U1.1.12		345 000	PB	2021.- 2022.	Nodrošināta kvalitatīva mācību vide atbilstoši kontrolējošo iestāžu prasībām. Paaugstināta ēkas drošība un ilgtspēja: jumta un ārējo siltināšana, apkures sistēmas rekonstrukcija, telpu renovācija. Bērnu laukuma atjaunošana. Atjaunotas betona apmales.	Nīcgales PII "Sprīdītis", Nīcgales pagasta pārvalde
8	IZG-036	Zemgales vidusskolas sporta infrastruktūras atjaunošana mācību vides nodrošināšanai (Demenes pagasts)	I	VP1/RV1.1/U1.1.12	IZG-017, IZG-018, IZG-046	245516	PB	2021.-2022.	Nodrošināta kvalitatīva vide sporta nodarbībām: siltināta sporta zāle, atjaunots skolas sporta angāra jumta segums, nomainīti logi un durvis, atjaunota apkures sistēma, pārbūvēts sporta laukums, demontētas skolas teritorijas avārijas stāvoklī esošās būves.	Demenes pagasta pārvalde, Zemgales vidusskola

9	IZG-043	Profesionālās izglītības programmas fiziskās vides sagatavošana Medumu speciālajā pamatskolā (Medumu pagasts)	I	VP1/RV1.1/U1.1.5, VP1/RV1.1/U1.1.10	IZG-017	81 000	PB, CL, VB, ES	2021.-2023.	Nodrošināta materiāltehniskā bāze mājkalpotāja profesijas apgūšanai: mājsaimniecības tehnika, mācību līdzekļi, u.c. Telpu pārbūve par profesionālās programmas mācību telpām. Profesionālās pamatizglītības apguvei nepieciešamo internāta telpu izbūve un aprīkošana. Buvdarbu 1.kārtā: darbnīcas ēkas darbnīcas telpu Nr.9 pārbūvēt par profesionālās programmas mācību telpu, klases telpu Nr.7 pārbūve par guļamistabu. 2.kārta: darbnīcas ēkas bibliotēkas telpas pārbūvēt par profesionālās programmas mācību telpu un skolas ēkā klases telpu Nr.6 pārbūvēt par guļamistabu. 3.kārta: darbnīcas ēkas telpas nr.8 un nr.2 pielāgošana profesionālās programmas īstenošanas vajadzībām.	Medumu speciālā pamatskola
10	IZG-047	Mūsdienu izglītības īpatnības pirmsskolā, sākumskolā un pamatskolā (Erasmus+) (Višķu pagasts)	E	VP1/RV1.1/U1.1.3	IZG-017, IZG-018	23 898	PB, ES, CL	2019.-2021.	Uz labas prakses piemēriem apgūti jauni pedagoģiskie paņēmieni, kas atbilst mūsdienu izglītojamo prasmēm, spējām un interesēm. Kursu apmeklēšana, darba grupu izveide u.c. aktivitātes, kas sniedz profesionālo pilnveidi skolotājiem.	Špoģu vidusskola
11	IZG-050	Veselīgs dzīves veids - ceļš uz dzīvi (Erasmus+) (Biķernieku pagasts)	E	VP1/RV1.1/U1.1.3		32 666	PB, ES, CL	2019.-2021.	Pieredzes apmaiņas braucieni izglītojamajiem, kas stimulē vienaudžu praktisku mijiedarbību. Apmācības aktivitātes pedagoģiem, kas nodrošina iespējas profesionālo kompetenču attīstībai un veicina moderno tehnoloģiju izmantošanu	Biķernieku pamatskola
12	IZG-051	Lepni būt par eiropiešiem! (Erasmus+) (Biķernieku pagasts)	E	VP1/RV1.1/U1.1.3		34 500	PB, ES, CL	2019.-2021.	Pieredzes apmaiņas braucieni izglītojamajiem, kas stimulē vienaudžu praktisku mijiedarbību. Apmācības aktivitātes pedagoģiem, kas nodrošina iespējas profesionālo kompetenču attīstībai un veicina moderno tehnoloģiju izmantošanu	Biķernieku pamatskola
13	IZG-059	Projekts "RoboNet: IT programmēšanas un robotikas kompetenču attīstība Latgales, Visaginas un Igalinas pārrobežu reģionu skolās" (Višķu pagasts)	I	VP1/RV1.1/U1.1.5, VP1/RV1.1/U1.1.10		28 879	PB, ES, VB, CL	2020.-2022.	Īstenots aktivitāšu kopums ar mērķi ievērojami uzlabot skolēnu informācijas tehnoloģiju programmēšanas un robotu tehnikas konstruēšanas prasmes: skolu pasniedzēju specializētā apmācība, semināri un konferences, Latgales reģiona un starptautiskā mērogā sacensības robotikā ar Latgales un Lietuvas pašvaldību skolu komandu līdzdalību, specializētā robotu tehnikas aprīkojuma iegāde skolām.	Attīstības pārvalde, špoģu vidusskola, Latgales reģiona attīstības aģentūra
14	IZG-060	Pasākumu komplekss vispārējās un profesionālās izglītības iestāžu izglītojamiem karjeras atbalstam un individuālo kompetenču attīstībai	I	VP1/RV1.1/U1.1.10		358 374	PB, ES, VB, CL	2021.-2023.	Uzlabota pieeja karjeras atbalstam izglītojamiem vispārējās un profesionālās izglītības iestādēs. Atbalstīta izglītojamo individuālā kompetenču attīstība, samazināta priekšlaicīgu mācību pārtraukšana preventīvus un intervences pasākumu rezultātā	Izglītības pārvalde

15	IZG-061	Autobusu iegāde skolēnu pārvadāšanai Demenes un Dubnas pagastos	III	VP1/RV1.1/U1.1.2		150 000	PB	2023.-2024.	Autoparka atjaunošana skolēnu pārvadāšanas funkcijas nodrošināšanai.	Demenes pagasta pārvalde, Dubnas pagasta pārvalde
Sociālie pakalpojumi										
16	SOC-008	Pakalpojumu infrastruktūras attīstība deinstitucionalizācijas plānu īstenošanai Daugavpils novadā (Naujenes, Nīcgales, Višķu, Skrudalienas pagasti) (SAM 9.2.2. un SAM 9.3.1.)	E	VP2/RV2.6/U2.6.1; VP2/RV2.6/U2.6.2	PRV-001, PRV-002	2 372 597	PB, ES, VB, CL	2018.-2022.	Pakalpojumu infrastruktūras kopas izveide. Ģimeniskai videi pietuvināts pakalpojums ĢVPP 8 bērniem (Daugavas iela 2, Krauja, Naujenes pagasts); Jauniešu māja 8 jauniešiem (Daugavas iela 2, Krauja, Naujenes pagasts); Bērni ar funkcionālajai traucējumiem FT: Sociālās rehabilitācijas pakalpojumu centrs 24 bērniem (Daugavas iela2, Krauja, Naujenes pagasts); Pieaugušie ar garīga rakstura traucējumiem GRT: Grupu dzīvokļi 16 klientiem (Skolas iela 13, Nīcgales pagasts); Pieaugušie ar GRT: Dienas aprūpes centrs 35 klientiem ("Rūpes" Višķu tehnikums, Višķu pagasts un Daudzfunkcionālais centrs "Skrudaliena" Miera iela 12, Skrudaliena, Skrudalienas pagasts); Pieaugušie ar GRT: Specializētās darbnīcas 20 klientiem (Daugavas iela 4, Nīcgales pagasts).	DN Sociālais dienests, DND Attīstības pārvalde
17	SOC-009	Mobilās aprūpes vienības izveidošana Daugavpils novadā	II	VP2/RV2.6/U2.6.1	SOC-012, PRV-041	173 697	PB, ES, VB	2018.-2021.	Uzlabota veselības un sociālā aprūpe personām, kas zaudējušas pašaprūpes spējas, nodrošinot pakalpojumus viņu dzīves vietā. Izveidota materiāltehniskā bāze mobilo brigāžu vajadzībām, uzlabota sociālo darbinieku kapacitāte. Garāžas pielāgošana mobilās brigādes vajadzībām (Vecsalienas pagastā)	DND Attīstības pārvalde, Skrudalienas pagasta pārvalde, Salienas pagasta pārvalde
18	SOC-011	Naujenes Sociālo pakalpojumu un sociālās palīdzības centra ēkas remonts (Naujenes pagasts)	III	VP2/RV2.6/U2.6.2		110 000	PB	2018.-2022.	Uzlaboti iestādes pakalpojumu sniegšanas apstākļi. Remonts sociālo darbinieku pakalpojumu sniegšanas telpās, ēkas energoefektivitātes pasākumi, t.sk. aizsargapmales atjaunošana, bēniņu un visas ēkas siltināšana, pandusa pārbūve, zibensnovadīšanas sistēmas ierīkošana. Izpildīti tehniskajā apsekošanā norādītie trūkumi .	Naujenes pagasta pārvalde, Naujenes SPSPC
19	SOC-015	Ģimenes asistentu prakses ieviešana Daugavpils novadā	E	VP2/RV2.6/U2.6.1		16 494	PB, ES, CL	2020.-2022.	Ģimenes asistentu apmācība, iesaistot apt. 120 novada ģimenes.	DN Sociālais dienests
20	SOC-020	Paaudžu nama "Paspārne" izveidošana (Demenes pagasts)	II	VP2/RV2.6/U2.6.1; VP2/RV2.6/U2.6.2		230000	PB, ES, CL	2019.-2022.	Uzlabota vides un dzīves apstākļu kvalitāte vientuļajiem senioriem un jaunajām māmiņām, kas nonāca krīzes situācijā. Izveidota pakalpojumu sniegšanai atbilstoša vide: jumta siltināšana, ēkas logu un durvju nomaiņa, sanitāro mezglu un durvju pielāgošana, elektroinstalācijas nomaiņa, aprīkojuma iegāde	Demenes pagasta pārvalde sadarbībā ar vietējām biedrībām

21	SOC-021	Klientu izmitināšanas uzlabošana sociālo pakalpojumu centrā "Pīlādzis" (Kalupes pagasts)	I	VP2/RV2.6/U2.6.1; VP2/RV2.6/U2.6.2		16800	PB, ES, VB, CL	2020.-2021.	Klientu izmitināšanas uzlabošana pilnvērtīgu sociālo pakalpojumu nodrošināšanai. Mēbeļu iegāde klientu dzīves apstākļu uzlabošanai. Ledusskapja un veļas mašīnas iegāde klientu darba terapijas nodarbību nodrošināšanai	SPC "Pīlādzis"
22	SOC-022	Sociālā atbalsta un aprūpes centra "Avots" iemītnieku dzīves vides uzlabošana (Naujenes pagasts)	I	VP2/RV2.6/U2.6.2		110 603	PB, ES, VB, CL	2020.-2021.	Uzlaboti centra iemītnieku dzīves apstākļi: teritorijas apgaisojuma ierīkošana un laiekārtošana, notekūdeņu sūkņu stacijas rekonstrukcija, dziļurbuma sūkņa nomainīšana, katlu mājas rekonstrukcija un katlu nomainīšana. Normatīvo aktu prasību izpilde iestādes funkcionēšanas nodrošināšanai. Iekšējo ugunsdrošo durvju un logu uzstādīšana. Veļas mazgātaves un noliktavas remonts. Būvdarbi telpu pieejamības nodrošināšanai (ieejas mezgla, sanitāro, dzīvojamu u.c. telpu pielāgošana). Jaunas atpūtas infrastruktūras elementu uzstādīšana (lapene utt)	DN Sociālais dienests
23	SOC-023	Sociālās mājas dzīvokļi (sociālo pakalpojumu centra "Pīlādzis" 3.stāvs) (Kalupes pagasts)	E	VP2/RV2.6/U2.6.1; VP2/RV2.6/U2.6.2		293 573	PB, ES, VB, CL	2020.-2022.	Sociālās mājas pakalpojumu nodrošināšana. Veicināta sociālās atstumtības riskam pakļauto personu iekļaušanos sabiedrībā.	DN Sociālais dienests
24	SOC-024	Autobusa iegāde klientu ar GRT nogādei uz Daudzfunkcionālo dienas centru (Skrudalienas pagasts)	II	VP2/RV2.6/U2.6.1; VP2/RV2.6/U2.6.2		30 000	PB	2022.-2023.	Daudzfunkcionālo dienas centra (SOC-008) pakalpojumu pieejamības uzlabošana klientiem ar GRT. Mikroautobusa iegāde klientu pārvadāšanai.	DN Sociālais dienests
25	SOC-025	Višķu dienas centra autobusa iegāde klientu piegādei pakalpojuma sniegšanai (Višķu pagasts)	II	VP2/RV2.6/U2.6.2		25 000	PB	2022.-2023.	Dienas centra pakalpojumu pieejamības uzlabošana klientiem ar GRT. Mikroautobusa iegāde klientu pārvadāšanai.	DN Sociālais dienests
26	SOC-026	Drošības pogas pakalpojums Daugavpils novadā	III	VP2/RV2.6/U2.6.1		50 000	PB, ES	2023.	Drošības pogas pakalpojuma ieviešana, lai pilnveidotu mobilās aprūpes vienības darbu un aprūpi mājās apstākļos	DN Sociālais dienests
Veselības aizsardzība										
27	VES-006	Pasākumi vietējās sabiedrības veselības veicināšanai un slimību profilaksei Daugavpils novadā (SAM 9.2.4.)	E	VP1/RV1.4/U1.4.1	SOC-018	518 416	PB, ES, VB	2017.-2022.	Īstenoti dažādi vietējā mēroga pasākumi, lai novada iedzīvotājiem uzlabotu pieejamību veselības veicināšanas un slimību profilakses pakalpojumiem: nometnes, semināri, lekcijas, sporta aktivitātes u.c.pasākumi bērniem, trūcīgajiem un maznodrošinātajiem, jauniešiem, personām ar invaliditāti, u.c.riskam pakļautajām iedzīvotāju grupām.	DND Attīstības pārvalde
28	VES-009	Magnētiskās rezonanses pieejamības nodrošināšana Daugavpils reģionālajā slimnīcā (Daugavpils)	I	VP1/RV2.7/U2.7.1		41 536	PB, CL	2021.	Magnētiskās rezonanses pieejamības nodrošināšana Daugavpils reģionālās slimnīcā, uzlabojot medicīnas pakalpojumu daudzveidību un pieejamību reģionā.	SIA Daugavpils reģionālā slimnīca

Publiskā pārvalde										
29	PRV-011	Tehniskā aprīkojuma iegāde Biķernieku, Kalkūnes, Laucesas, Medumu, Naujenes, Tabores un Vaboles pagastu pārvaldēm teritorijas apsaimniekošanas u.c.pašvaldības funkciju veikšanas nodrošināšanai	III	VP2/RV2.1/U2.1.2; VP2/RV2.2/U2.2.1	PRV-015, PRV-048, PRV-057, PRV-058	88 900	PB	2021.-2022.	Tehniskā aprīkojuma iegāde pašvaldības teritorijas apsaimniekošanas un citu komunālsaimniecības darbu veikšanai: traktori, piekabes, kravas automašīna, zāles pļaujmašīna auto ceļu uzkopšanai, metāla cisterna, u.c.	Biķernieku pagasta pārvalde, Kalkūnes pagasta pārvalde, Laucesas pagasta pārvalde, Medumu pagasta pārvalde, Naujenes pagasta pārvalde, Tabores pagasta pārvalde, Vaboles pagasta pārvalde
30	PRV-013	IKT bāzes modernizācija pašvaldības darba procesa nodrošināšanai	I	VP2/RV2.1/U2.1.2, VP2/RV2.2/U2.1.3	SAB-013	200 000	PB	2021.-2022.	Datortehnikas, servera noma, programmnodrošinājums pagastu pārvaldēm u.c.pašvaldības iestādēm pilnvērtīgas funkciju veikšanas un ATR īstenošanas nodrošināšanai	DND IT nodaļa
31	PRV-015	Pašvaldības aģentūras "Višķi" materiāltehniskās bāzes atjaunošana (Višķu pagasts)	I	VP2/RV2.1/U2.1.2; VP2/RV2.2/U2.2.1	PRV-011	70 000	PB, CL	2018.-2021.	Tehniskā aprīkojuma atjaunošana aģentūras funkciju veikšanas nodrošināšanai: traktortehnikas, sāls-smilts kaisītāja, vieglās automašīnas piekabes ar tentu u.c.specializētās tehnikas iegāde	Pašvaldības aģentūra "Višķi"
32	PRV-017	Apsardzes un ugunsdzēsības signalizācijas ierīkošana pagastu pārvalžu ēkās Biķernieku, Kalkūnes, Sventes pagastos	II	VP2/RV2.1/U2.1.2		18 177	PB	2019.- 2022.	Nodrošināta pašvaldības tīkuma ilgtspēja un droša izmantošana: apsardzes, videonovērošanas un ugunsdzēsības signalizācijas ierīkošana	Biķernieku pagasta pārvalde, Kalkūnes pagasta pārvalde, Sventes pagasta pārvalde
33	PRV-018	Novada pašvaldības centrālās administrācijas ēkas (Rīgas iela 2, Daugavpils) tehniskā stāvokļa uzlabošana	I	VP2/RV2.1/U2.1.2		400 000	PB	2019.-2022.	Pakalpojumu sniegšanas vides kvalitātes un drošības uzlabošana. Ēkas pārbūves, atjaunošanas, teritorijas labiekārtošanas darbi.	Daugavpils novada dome
34	PRV-019	Laucesas, Naujenes un Skrudalienas pagastu pārvalžu administratīvās apbūves tehniskā stāvokļa uzlabošana	II	VP2/RV2.1/U2.1.2	PRV-020, PRV-021, PRV-022, PRV-025, PRV-031, PRV-037, PRV-051, PRV-053, PRV-059, PRV-062, PRV-063	112 000	PB	2021.-2022.	Pakalpojumu sniegšanas vides kvalitātes un drošības uzlabošana. Laucesas PP ēkai: betona aizsargkārtas, nesošo kolonnu stiprināšana, ēkas apmales, lieveņu, kāpņu un jumta seguma atjaunošana, ārsienu bojājumu aizdarināšana u.c.. Naujenes PP ēkām: jumta konstrukcijas un seguma atjaunošana (Saules ielā 15), bruģa seguma atjaunošana. Skrudalienas PP ēkai: sienu un jumta siltināšana, apmaļu atjaunošana, zibensaizsardzības ierīkošana.	Laucesas pagasta pārvalde, Naujenes pagasta pārvalde, Skrudalienas pagasta pārvalde
35	PRV-021	Demenes, Dubnas, Kalupes, Līksnas, Skrudalienas, Sventes pagastu pārvalžu tehniskās apbūves stāvokļa uzlabošana	III	VP2/RV2.1/U2.1.2; VP2/RV2.2/U2.2.1	PRV-019	116 270	PB	2021.-2023.	Nodrošināta pagastu pārvalžu funkciju izpildei piemērota vide, pašvaldības būvju ilgtspēja, tehnikas uzglabāšanai piemēroti apstākļi. Demenes PP(Draudzības iela 26, Demene): lielgabarītu tehnikas garāžas jumta remonts. Dubnas PP: piebūves izbūve autotehnikas un tehniskā inventāra uzglabāšanai. Kalupes PP: autotehnikas un lielgabarīta tehnikas garāžas jumta seguma, durvju, logu un vārtu noma. Līksnas PP: sainbiecisko telpu izbūve kurināmā uzglabāšanai. Skrudalienas PP (Riču iela 10A, Silene): jumta seguma un elektroinstalācijas remonts. Sventes PP: garāžu vārtu noma.	Demenes pagasta pārvalde, Dubnas pagasta pārvalde, Kalupes pagasta pārvalde, Līksnas pagasta pārvalde, Skrudalienas pagasta pārvalde, Sventes pagasta pārvalde

36	PRV-025	Maļinovas pagasta pārvaldes saimniecības ēkas remonts (Maļinovas pagasts)	II	VP2/RV2.1/U2.1.2; VP2/RV2.2/U2.2.1	PRV-019	13705	PB	2021.-2022.	Pagasta pārvaldes malkas šķūņa remonts: jumta un sienu apšuvuma nomaiņa, pamatu pacelšana. Pagasta pārvaldes funkciju veikšanas uzlabošana.	Maļinovas pagasta pārvalde
37	PRV-026	Medumu pagasta pārvaldes administrācijas ēkas tehniskā stāvokļa uzlabošana (Medumu pagasts)	III	VP2/RV2.1/U2.1.2	PRV-019	150 000	PB	2021.-2023.	Nodrošināta pagasta pārvaldes funkciju izpildei piemērota vide, paaugstināta ēkas energoefektivitāte. Ēkas fasādes un bēniņu siltināšana saskaņā ar tehniskās apsekošanas atzinumu.	Medumu pagasta pārvalde
38	PRV-041	Daudzfunkcionālā centra "Skrudaliena" vides uzlabošana un pakalpojumu klāsta pilnveidošana (Skrudalienes pagasts)	E	VP2/RV2.1/U2.1.2, VP2/ RV2.6/U2.6.1	SOC-009, PRV-017, PRV-041, PRV-042	346 200	PB, ES, CL	2018.-2021.	Ēkas sagatavošana funkciju maiņīšanai. Vides uzlabošana daudzfunkcionālā centra pakalpojumu klāsta pilnveidošanai un paplašināšanai. Būvdarbi telpu pielāgošanai, t.sk.pamatkonstrukciju drošības uzlabošana, apsardzes un ugunsdzēsības signalizācijas ierīkošana, ieejas mezgla pārbūve, liftu sistēmas uzstādīšana vides pieejamības nodrošināšanai. Dušas un veļas mazgāšanas telpu ierīkošana publiskai lietošanai. Betona aizsargapmaļu remonts. Garāžas remonts mobīlas brigādes mašīnas izvietojumam. Nomainīti nolietotie ēkas autentiskie logi ēkas ilgspējas saglabāšanai. Uzstādīta apsardzes, ugunsdrošības signalizācija un videonovērošana.	DN Sociālais dienests, Skrudalienes pagasta pārvalde
39	PRV-048	Skrudalienes pagasta pārvaldes autotransporta bāzes atjaunošana pašvaldības funkciju izpildes nodrošināšanai	I	VP2/RV2.1/U2.1.2; VP2/RV2.2/U2.2.1	PRV-011, PRV-057, PRV-058	8 000	PB	2021.	Automašīnas iegāde komunālo pakalpojumu funkciju veikšanas nodrošināšanai	Skrudalienes pagasta pārvalde
40	PRV-060	Jaunas administratīvās ēkas telpu izveide administratīvo funkciju pildīšanai Līksnas pagasta pārvaldē (Līksnas pagasts)	I	VP2/RV2.1/U2.1.2	PRV-019	267 156	PB	2019.-2022.	Jaunu telpu izveide pagasta pārvaldes administratīvo funkciju pildīšanai, pārvietojot pagasta administrāciju no avārijas stāvoklī esošās ēkas: ēkas iegāde, telpu remontdarbi, u.c.	Līksnas pagasta pārvalde
41	PRV-064	Daugavpils novada kapsētu digitalizācija	E	VP2/RV2.1/U2.1.2, VP2/RV2.2/U2.2.7,		67 545	PB, ES, CL	2019.-2021.	Kapsētu uzmērīšana, inventarizācija, digitālās informācijas krātuves veidošana par brīvām apbēdīšanas vietām, esošajiem apbēdījumiem un apbēdījuma vietu izvietojumu, ar ko var iepazīties attālināti, izmantojot publiski pieejamo e-platformu. Informatīvo stendu uzstādīšana ar kapu kartoshēmām.	DND Attīstības pārvalde un Īpašuma nodaļa
42	PRV-067	Avārijas stāvoklī esošās vecās Līksnas pagasta pārvaldes administratīvās ēkas demontāža (Līksnas pagasts)	II	VP2/RV2.3/U2.3.2		40 000	PB	2020.-2022.	Ēkas demontāžas projekta izstrādāšana. Avārijas stāvoklī esošās ēkas nojaukšana. Iedzīvotājiem bīstamās vides likvidācija. Teritorijas labiekārtošana.	Līksnas pagasta pārvalde

43	PRV-069	Valsts un pašvaldību vienoto klientu apkalpošanas centru piedāvājuma pilnveidošana Augšdaugavas novadā	I	VP2/RV2.1/U2.1.2, VP2/RV2.1/U2.1.3	180000	PB, VB	2021-2023	Līdz ATR izveidoto VPKAC struktūrvienību saglabāšana. Tīkla veidošana ar pakalpojumu pieejamību novada pagastos (pakalpojumu kontaktpunkts), nodrošinot iedzīvotājiem iespēju pieteikt pakalpojumus tuvāk dzīvesvietai. Izmanots vietējo bibliotēku potenciāls un IKT risinājumi.	Višķu pagasta pārvalde, DND Attīstības pārvalde
44	PRV-070	Daugavpils novada pašvaldības ilgtspējīgas enerģētikas un klimata pārmaiņu rīcības plāna 2021.-2031.gadam izstrāde un īstenošana	E	VP2/RV2.1/U2.1.2, VP2/RV2.3/U2.3.1	10000	PB	2021.-2022.	Veikt ilgtspējīgas enerģētikas un klimata pārmaiņu rīcības plāna 2021.-2031.gadam izstrādi, kurā ietilpst 18 pagastu pārvaldes. Sagatavošanas darbi izstrādātā plāna īstenošanai.	DND Attīstības pārvalde; Komunālās saimniecības nodaļa
45	PRV-072	Līksnas un Kalupes pagastu pārvalžu autotransporta bāzes atjaunošana pašvaldības funkciju izpildes nodrošināšanai	III	VP2/RV2.1/U2.1.2; VP2/RV2.2/U2.2.1	56 000	PB	2022.-2023.	Autotransporta vienību iegāde iestāžu funkciju veikšanas nodrošināšanai: mikroautobuss, vieglās un kravas automašīnas	Līksnas pagasta pārvalde, Kalupes pagasta pārvalde

Mājoklis										
46	MAJ-013	Pašvaldības neizīrēto dzīvokļu atjaunošana	I	VP2/RV2.3/U2.3.2	MAJ-021	300 000	PB	2021.-2023.	Pašvaldības neizīrēto dzīvokļu remontdarbi mājokļa piedāvājuma paplašināšanai	DND Īpašuma nodaļa sadarbībā ar pagastu pārvaldēm
47	MAJ-017	Pašvaldības dzīvojamās mājas (Skolas iela 5, Skolas iela 11a, Skolas iela 13a, Skolas iela 9, Nīcgale) atjaunošana (Nīcgales pagasts)	I	VP2/RV2.3/U2.3.2	MAJ-016	163 428	PB, CL	2021.-2023.	Nodrošināta pašvaldības dzīvojamā fonda ilgtspēja. Dzīvojamās mājas atjaunošanas remontdarbi: jumtu seguma ventilācijas šahtu, lietus notekcauruļu atjaunošana, ēkas siltināšana, šahtu, lietus notekcauruļu atjaunošana, ēkas siltināšana, jumta seguma nomaiņa, u.c. u.c.	Nīcgales pagasta pārvalde
48	MAJ-021	Dzīvojamo māju energoefektivitātes paaugstināšana	I	VP2/RV2.3/U2.3.1; VP2/RV2.3/U2.3.2	MAJ-013	360 000	PB, PL, CL	2021.-2023.	Dzīvojamo māju energoefektivitātes paaugstināšanas remontdarbi. Nodrošināta dzīvojamā fonda ilgtspēja un energoresursu efektīva izmantošana. Uzlaboti māju iemītnieku dzīves apstākļi	Daudzdzīvokļu dzīvojamās mājas dzīvokļu īpašnieku pilnvarotās personas
49	MAJ-028	Skrudalienas daudzdzīvokļu mājas Miera iela 35, Skrudaliena, jumta un telpu remonts (Skrudalienas pagasts)	II	VP2/RV2.3/U2.3.2	MAJ-019, MAJ-020	59 200	PB, CL	2021.-2022.	Nodrošināta dzīvojamā fonda paplašināšana. Publiskām vajadzībām neizmantoto telpu pārbūve dzīvokļu izveidošanai. Telpu un ēkas jumta remonts, logu nomaiņa.	Skrudalienas pagasta pārvalde
50	MAJ-032	Daudzdzīvokļu mājas Alejas iela 22, Medumi, jumta seguma nomaiņa (Medumu pagasts)	II	VP2/RV2.3/U2.3.2	MAJ-036	22000	PB, CL	2021.-2022.	Atjaunots jumta segums. Nodrošināta dzīvojamā fonda ilgtspēja. Uzlaboti mājas iemītnieku dzīves apstākļi	Medumu pagasta pārvalde
51	MAJ-035	Pašvaldības dzīvojamās mājas Daugavas iela 44, Krauja, jumta atjaunošana (Naujenes pagasts)	III	VP2/RV2.3/U2.3.2	MAJ-015, MAJ-040	20 000	PB, CL	2022.-2023.	Nodrošināta dzīvojamā fonda ilgtspēja. Dzīvojamās mājas atjaunošanas remontdarbi.	Naujenes pagasta pārvalde
52	MAJ-036	Daudzdzīvokļu mājas Ilgas iela 28, Medumi, jumta seguma nomaiņa (Medumu pagasts)	I	VP2/RV2.3/U2.3.2	MAJ-032	21000	PB, CL	2021.-2022.	Nodrošināta dzīvojamā fonda ilgtspēja. Dzīvojamās mājas atjaunošanas remontdarbi: jumta seguma nomaiņa	Medumu pagasta pārvalde
53	MAJ-039	Jumta nomaiņa dzīvojamai mājai Jaunā iela 3, Kalupe (Kalupes pagasts)	III	VP2/RV2.3/U2.3.2		20 000	PB, CL	2022.-2023.	Veikta mājas jumta atjaunošana. Saglabāta daudzdzīvokļu māja. Nodrošināta dzīvojamā fonda ilgtspēja. Uzlaboti mājas iemītnieku dzīves apstākļi	Kalupes pagasta pārvalde
54	MAJ-040	Pasvaldības daudzdzīvokļu dzīvojamās mājas Markovā jumta nomaiņa (Naujenes pagasts)	III	VP2/RV2.3/U2.3.2	MAJ-015, MAJ-035	28 000	PB, CL	2022.-2023.	Atjaunots jumta segums. Nodrošināta dzīvojamā fonda ilgtspēja. Uzlaboti mājas iemītnieku dzīves apstākļi	Naujenes pagasta pārvalde
55	MAJ-041	Daudzdzīvokļu mājas "Dzelzceļu māja 192.km" „Bubdišķi, jumta seguma nomaiņa (Sventes pagasts)	III	VP2/RV2.3/U2.3.2		18316	PB, CL	2022.-2023.	Atjaunots jumta segums. Nodrošināta dzīvojamā fonda ilgtspēja. Uzlaboti mājas iemītnieku dzīves apstākļi	Sventes pagasta pārvalde
56	MAJ-042	Jumta seguma nomaiņa daudzdzīvokļu dzīvojamai mājai Vaikuļāni-2 (Līksnas pagasts)	III	VP2/RV2.3/U2.3.2		18000	PB, CL	2022.-2023.	Nodrošināta dzīvojama fonda ilgtspēja. Uzlaboti mājas iemītnieku dzīves apstākļi. Atjaunots jumta segums.	Līksnas pagasta pārvalde
57	MAJ-044	Avārijas stāvokļa novēršana dzīvojamās mājas "Brunene 24" pagratelpā (Skrudalienas pagasts)	I	VP2/RV2.3/U2.3.2		12 000	PB, CL	2021.	Novērsta avārijas situācija dzīvojamā mājā. Nodrošināta dzīvojama fonda ilgtspēja. Uzlaboti mājas iemītnieku dzīves apstākļi.	Skrudalienas pagasta pārvalde
58	MAJ-045	Daudzdzīvokļu mājas Nr.7 Dubna, lodžiju remonts (Dubnas pagasts)	I	VP2/RV2.3/U2.3.2		25000	PB, CL	2021.	Avārijas stāvoklī esošo betona lodžiju margu demontāža un jaunu uzstādīšana. Nodrošināta dzīvojama fonda ilgtspēja. Uzlaboti mājas iemītnieku dzīves apstākļi.	Dubnas pagasta pārvalde

Ceļi, ielas, stāvlaukumi

59	CIS-002	Pašvaldības ceļa Krivošejevo-L.Kriviņi 0,000 - 3,727 km tehniskā stāvokļa uzlabošana (Biķernieku pagasts)	II	VP2/RV2.9/U2.9.1	CIS-097	303 317	PB, VB	2022.-2023.	Uzlabota ceļa kvalitāte (3.727 km)	Biķernieku pagasta pārvalde
60	CIS-019	Pašvaldības ceļa Tabore - Kovališķi-Osinovka 0,000 - 4,030 km tehniskā stāvokļa uzlabošana (Tabores pagasts)	I	VP2/RV2.9/U2.9.1		671 595	PB, VB	2021.-2022.	Uzlabota ceļa kvalitāte (~4,03 km)	Tabores pagasta pārvalde
61	CIS-028	Nīcgales ciema Skolas ielas 13/11 asfalta seguma atjaunošana un pašvaldības ceļa Noras-Daugava pārbūve (Nīcgales pagasts)	I	VP2/RV2.9/U2.9.1		77 036	PB, VB	2021.-2022.	Uzlabota ielas seguma kvalitāte (asfalta seguma atjaunošana). Uzlabota ceļa kvalitāte.	Nīcgales pagasta pārvalde
62	CIS-032	Pašvaldības ceļa Ambeji – Jaunaiskrūgs 0.00 – 5.51 km atjaunošana (Ambeļu pagasts)	II	VP2/RV2.9/U2.9.1	CIS-108	300 000	PB, VB	2022.-2023.	Uzlabota ceļa kvalitāte (grants segums, 5.51 km)	Ambeļu pagasta pārvalde
63	CIS-033	Pašvaldības ceļa Kaldēji-Kazulišķi-Šemberga (0.000-2.900 km) atjaunošana (Demenes pagasts)	II	VP2/RV2.9/U2.9.1	CIS-059, CIS-100	174 000	PB, VB	2022.-2023.	Uzlabota ceļa kvalitāte (grants segums, 2.90 km)	Demenes pagasta pārvalde
64	CIS-037	Pašvaldības ceļa „A13 šoseja –Lāčplēši” pārbūve (2.73km) (Medumu pagasts)	I	VP2/RV2.9/U2.9.1		150 000	PB, VB	2021.-2022.	Uzlabota ceļa kvalitāte (grants segums, 2.73 km)	Medumu pagasta pārvalde
65	CIS-039	Pašvaldības ceļa "Vecračina - Krāslavas šoseja" pārbūve 2.50 km (Naujenes pagasts)	I	VP2/RV2.9/U2.9.1		140000	PB, VB	2021.-2022.	Uzlabota ceļa kvalitāte (grants segums, 2.50 km)	Naujenes pagasta pārvalde
66	CIS-046	Pašvaldības ceļa „Antāni - Vīgantū c.” atjaunošana (3.64 km) (Višķu pagasts)	II	VP2/RV2.9/U2.9.1		210 000	PB, VB	2022.-2023.	Uzlabota ceļa kvalitāte (grants segums, 3.64 km)	Višķu pagasta pārvalde
67	CIS-049	Pašvaldības ceļa "Ainavas - Mičuriniētis"(1.44km) asfalta seguma izbūve (Kalkūnes pagasts)	II	VP2/RV2.9/U2.9.1		120 000	PB, VB	2022.-2023.	Uzlabota ceļa kvalitāte (asfalta seguma izbūve, 1.44 km).	Kalkūnes pagasta pārvalde
68	CIS-053	Tiļta rekonstrukcija Saliēnas ciēma Centrāles ielā (Saliēnas pagasts)	III	VP2/RV2.9/U2.9.1		90 615	PB, VB	2023.-2024.	Uzlabota transporta infrastruktūras kvalitāte. Tiļta avārijas stāvokļa novēršana	Saliēnas pagasta pārvalde
69	CIS-054	Pašvaldības ceļa „Bangas – Rožulauki” atjaunošana (2.53km) (Sventes pagasts)	I	VP2/RV2.9/U2.9.1		150 000	PB, VB	2021.-2022.	Uzlabota ceļa kvalitāte (grants segums, 1.884 km).	Sventes pagasta pārvalde
70	CIS-055	Tabores ciēma Ozolu iēlas un Sadnieku ciēma Sadnieku iēlas pārbūve (Tabores pagasts)	II	VP2/RV2.9/U2.9.1		300 000	PB, VB	2022.-2023.	Uzlabota iēlas seguma kvalitāte. Iēlas apgaisojuma ierikošana	Tabores pagasta pārvalde
71	CIS-056	Pašvaldības ceļa „Dzelzceļa pārbrauktuve - Motivāni” pārbūve (3.92km) (Vaboles pagasts)	I	VP2/RV2.9/U2.9.1	CIS-020	234 000	PB, VB	2021.-2022.	Uzlabota ceļa kvalitāte (grants segums, 3.92 km).	Vaboles pagasta pārvalde

72	CIS-059	Pašvaldības ceļa "Behova - Paškelišķi" (0.00 - 6,36) atjaunošana (Demenes pagasts)	III	VP2/RV2.9/U2.9.1	CIS-033, CIS-100	50 000	PB, VB	2023.-2024.	Uzlabota seguma kvalitāte	Demenes pagasta pārvalde
73	CIS-061	Pasvaldības ceļa "Vijolītes - Sventes ezerkrasti" atjaunošana (2.28km)(Sventes pagasts)	I	VP2/RV2.9/U2.9.1		100 000	PB, VB	2021.-2022.	Uzlabota ceļa kvalitāte (melnā seguma atjaunošana, 2.28 km)	Sventes pagasta pārvalde
74	CIS-065	Pašvaldības ceļa "Greiži-Vecie Stupelišķi" atjaunošana (3,46km) (Ambeļu pagasts)	III	VP2/RV2.9/U2.9.1	CIS-032, CIS-63, CIS-108, CIS-134	80 000	PB, VB	2023.-2024.	Uzlabota ceļa kvalitāte (grants segums, 3.64 km)	Ambelu pagasta pārvalde
75	CIS-067	Randenes ciema Dārzu ielas seguma atjaunošana (Kalkūnes pagasts)	II	VP2/RV2.9/U2.9.1	CIS-049, CIS-070, CIS-071, CIS-072	65 000	PB, VB	2022.-2023.	Uzlabota ielas seguma kvalitāte	Kalkūnes pagasta pārvalde
76	CIS-072	Pašvaldības ceļa "Aveni- d/s" "Daugava" (1.120 km) asfaltēšana (Kalkūnes pagasts)	I	VP2/RV2.9/U2.9.1		168 841	PB, VB	2021.-2022.	Uzlabota ceļa kvalitāte (1.120 km)	Kalkūnes pagasta pārvalde
77	CIS-075	Pašvaldības ceļa posma "Kalkūnes ūd. dzirnavas –d/b Laucese" grants seguma atjaunošana (Laucesas pagasts)	III	VP2/RV2.9/U2.9.1	CIS-074, CIS-098, CIS-107	15 000	PB, VB	2023.-2024.	Uzlabota ceļa kvalitāte (ieklāts grants segums, 0.5 km)	Laucesas pagasta pārvalde
78	CIS-087	Pašvaldības ceļa "Teivāni - Krauja" atjaunošana (1,16 km) (Naujenes pagasts)	III	VP2/RV2.9/U2.9.1		60 000	PB, VB	2023.-2024.	Uzlabota ceļa kvalitāte (grants segums, 1.16 km)	Naujenes pagasta pārvalde
79	CIS-088	Pašvaldības ceļa "Gribusti- Cirši" atjaunošana (3,88 km) (Naujenes pagasts)	III	VP2/RV2.9/U2.9.1	CIS-087	20 000	PB, VB	2023.-2024.	Uzlabota ceļa kvalitāte (grants segums, 3.88 km)	Naujenes pagasta pārvalde
80	CIS-089	Vecstropu ciema 18.novembra ielas-m.418,420,428 pārbūve (Naujenes pagasts)	I	VP2/RV2.9/U2.9.1	CIS-087	241350	PB, VB	2020.-2022.	Uzlabota ielas melnā seguma kvalitāte Vecstropu ciema daļā , ierīkoti stāvlaukumi 18.novembra ielā pie dz. m.418,420 un 428	Naujenes pagasta pārvalde
81	CIS-092	Pasvaldības ceļa "Mieriņi - Kļaviņas" atjaunošana (0,450 km) (Sventes pagasts)	III	VP2/RV2.9/U2.9.1		40 000	PB, VB	2023.-2024.	Uzlabota ceļa kvalitāte (grants segums, 0,450 km).	Sventes pagasta pārvalde
82	CIS-097	Pasvaldības ceļa "L.Kriviņi- Vagaņiski-Bikernieki" (1.20km) atjaunošana (Bikernieku pagasts)	III	VP2/RV2.9/U2.9.1	CIS-002, CIS-116	58 135	PB, VB	2023.-2024.	Uzlabota ceļa kvalitāte (grants segums, 1.20 km)	Bikernieku pagasta pārvalde
83	CIS-098	Ceļu atvairbarjeru ierīkošana pašvaldības ceļā "Naktiņi- Viesture", "c.Laucesa-Lisički" (Laucesas pagasts)	II	VP2/RV2.9/U2.9.1	CIS-074, CIS-075, CIS-107	20 000	PB, VB	2022.-2023.	Uzlabota ceļa kvalitāte un satiksmes drošība	Laucesas pagasta pārvalde
84	CIS-100	Pašvaldības ceļa Matulanišķi - Kozlovka (0.000-1.55 km) atjaunošana (Demenes pagasts)	II	VP2/RV2.9/U2.9.1	CIS-033, CIS-59	50 000	PB, VB	2022.-2023.	Uzlabota seguma kvalitāte	Demenes pagasta pārvalde
85	CIS-102	Pašvaldības ceļa "Valsts ceļš- Darbnīcas" seguma uzlabošana (Maļinovas pagasts)	II	VP2/RV2.9/U2.9.1		85000	PB, VB	2022.-2023.	Uzlabota ceļa kvalitāte, ar divkāršo ceļa virsmas apstrādi	Maļinovas pagasta pārvalde
86	CIS-104	Stāvlaukuma ierīkošana pie Červonkas pils (Vecsalienas pagasts)	I	VP2/RV2.9/U2.9.1	CIS-113	35000	PB, VB	2020.-2022.	Papalašināts stāvlaukums pie Červonkas pils atbilstoši pieprasījumam	Salienas pagasta pārvalde

87	CIS-106	Medumu ciema Ezeru un Alejas ielas pagalma asfalta seguma atjaunošana (0,95 km) (Medumu pagasts)	II	VP2/RV2.9/U2.9.1		60 000	PB, VB	2022.-2023.	Uzlabota ielas seguma kvalitāte	Medumu pagasta pārvalde
88	CIS-108	Pašvaldības ceļa "Ambeļi-Graizi" atjaunošana (Ambeļu pagasts)	I	VP2/RV2.9/U2.9.1	CIS-032	30 000	PB, VB	2021.-2022.	Uzlabota ceļa kvalitāte	Ambeļu pagasta pārvalde
89	CIS-110	Sīlenes ciema Baznīcas ielas uzlabošanas darbi (Skrudalienas pagasts)	I	VP2/RV2.9/U2.9.1		220 358	PB, VB	2020.-2022.	Uzlabota ielas seguma kvalitāte	Skrudalienas pagasts
90	CIS-111	Naujenes ciema ielu seguma uzlabošana (Naujenes pagasts)	I	VP2/RV2.9/U2.9.1	CIS-087	392 000	PB, VB	2020.-2021.	Uzlabota ielu seguma kvalitāte. Paplašināti stāvlaukumi, veikta ielu apgaismojuma pārbūve	Naujenes pagasta pārvalde
91	CIS-113	Pašvaldības ceļa „Pievadceļš - NPS Skrudaliena” atjaunošana (Vecsalienas pagasts)	E	VP2/RV2.9/U2.9.1	CIS-104	13 323	PB, VB	2020.-2021.	Uzlabota ceļa kvalitāte (grants segums, 1.67 km)	Salienas pagasta pārvalde
92	CIS-115	Liepziņu ielas posma 0,370-0,930 asfalta seguma izbūve, posmu "Mežciems-Ļūbasti" un "Ļūbasti-Ļūbasti" remonts (Līksnas pagasts)	I	VP2/RV2.9/U2.9.1		191 146	PB, VB	2020.-2022.	Uzlabota ielas seguma un ceļa grants seguma kvalitāte	Līksnas pagasta pārvalde
93	CIS-123	Sventes ciema Daugavpils ielas posma melnā seguma atjaunošana (Sventes pagasts)	E	VP2/RV2.9/U2.9.1		64 441	PB, VB	2020.-2021.	Uzlabota ielas seguma kvalitāte (2887 kv.m.)	Sventes pagasta pārvalde
94	CIS-130	Pašvaldības ceļa „Akoti-Sējēji” atjaunošana (1.58 km) (Sventes pagasts)	III	VP2/RV2.9/U2.9.1	CIS-054, CIS-061, CIS-092, CIS-122, CIS-128	90 000	PB, VB	2023.-2024.	Uzlabota ceļa kvalitāte (grants segums, 1.58 km)	Sventes pagasta pārvalde
95	CIS-134	Ambeļu ciema Parka ielas sakārtošana (Ambeļu pagasts)	I	VP2/RV2.9/U2.9.1	CIS-032	100 000	PB, VB	2021.-2022.	Ceļa seguma atjaunošana (asfalta segums, 0.7 km)	Ambeļu pagasta pārvalde
96	CIS-136	Pašvaldības ceļa Nr.22 Staņuki-Voitiški atjaunošana (0.00-1.100 km) (Skrudalienas pagasts)	II	VP2/RV2.9/U2.9.1		66 000	PB, VB	2022.-2023.	Uzlabota ceļa kvalitāte (grants segums, 1.1 km)	Skrudalienas pagasts
97	CIS-139	Pašvaldības ceļa „Pariža-Ceplīši” posma km 0.85-2.38 grants seguma atjaunošana (Dubnas pagasts)	I	VP2/RV2.9/U2.9.1		70000	PB, VB	2021.-2022.	Uzlabota ceļa kvalitāte	Dubnas pagasta pārvalde
98	CIS-141	Trotuāra izbūve Maļinovas ciema Rēzeknes ielā un Rēzeknes ielas apgaismojuma ierīkošanas turpinājums (Maļinovas pagasts)	I	VP2/RV2.9/U2.9.1		70000	PB, VB	2021.-2022.	Trotuāra izbūve Rēzeknes ielā un pabeigta ielas apgaismojuma ierīkošana. Uzlabota gājēju drošība.	Maļinovas pagasta pārvalde
99	CIS-144	Līksnas ciema Daugavas ielas posma asfalta seguma atjaunošana 200 m (Līksnas pagasts)	I	VP2/RV2.9/U2.9.1		35 000	PB, VB	2021.-2022.	Uzlabota ceļa kvalitāte (0.2 km)	Līksnas pagasta pārvalde

100	CIS-149	Gājēju celiņa Kalupes ciemā izbūve (1km) (Kalupes pagasts)	I	VP2/RV2.9/U2.9.1		60 000	PB, VB	2021.-2022.	Uzlabota ceļa kvalitāte un iedzīvotāju drošība	Kalupes pagasta pārvalde
101	CIS-151	Pašvaldības ceļa" Upes iela" (64-64) (0.00 - 0,900) atjaunošana (Laucesas pagasts)	I	VP2/RV2.9/U2.9.1		900 000	PB, VB	2021.-2022.	Uzlabota ceļa kvalitāte (melnā seguma atjaunošana 0,900 km)	Laucesas pagasta pārvalde
102	CIS-152	Gājēju kāpņu atjaunošana Vecstropu ciemā (Naujenes pagasts)	I	VP2/RV2.9/U2.9.1		8 000	PB, VB	2021.-2022.	Uzlabota gājēju drošība Vecstropu ciema teritorijā pie dz. mājas 18.novembra iela 390 un 398	Naujenes pagasta pārvalde
103	CIS-153	Vecstropu ciema 18.novembra ielas posma (dz. mājas 387,389) pārbūve (Naujenes pagasts)	I	VP2/RV2.9/U2.9.1		250 000	PB, VB	2021.-2022.	Uzlabota ielas melnā seguma kvalitāte, atjaunoti gājēju celiņi, paplašināti autostāvlaukumi pie dz. mājām 18.novembra iela 387 un 389	Naujenes pagasta pārvalde
104	CIS-154	Kraujes ciema Daugavas ielas posma melna seguma atjaunošana pie dz. mājas Nr.26 līdz dz. mājai Nr. 28 (Naujenes pagasts)	I	VP2/RV2.9/U2.9.1		20 000	PB, VB	2021.-2022.	Uzlabota ielas melna seguma kvalitāte	Naujenes pagatsa pārvalde
105	CIS-155	Kraujes ciema Meža ielas posma (dz. māja Nr.6 un Nr.4) Daugavas ielas dz. m. 17.,19 un 21 ielas posma pārbūve (Naujenes pagasts)	II	VP2/RV2.9/U2.9.1		300 000	PB, VB	2022.-2023.	Uzlabota ielas melnā seguma kvalitāte, atjaunoti gājēju celiņi, paplašināti autostāvlaukumi pie dz. mājām Meža iela 4.,6, Daugavas iela 17,19,21.	Naujenes pagasta pārvalde
106	CIS-157	Gājēju celiņa Špoģi - Višķi atjaunošana (Višķu pagasts)	I	VP2/RV2.9/U2.9.1		15 000	PB, VB	2021.-2022.	Uzlabota gājēju drošība (bojāto celiņa posmu izzāģēšana un nomainīšana).	Višķu pagasta pārvalde

Publiskā siltumapgāde										
107	SIL-002	Vaboles ciema centralizētās siltumapgādes sistēmas pārbūve (Vaboles pagasts)	II	VP2/RV2.2/U2.2.3		146 000	PB, CL	2021.-2022.	Katlumājas un siltumtīklu pārbūve, siltummezglu uzstādīšana ciema centralizētās siltumapgādes sistēmas efektivitātes paaugstināšanai	Vaboles pagasta pārvalde
108	SIL-005	Sventes ciema siltumtīklu nomaiņa (Sventes pagasts)	II	VP2/RV2.2/U2.2.3		340 000	PB	2021.-2022.	Siltumtīklu nomaiņa, siltuma skaitītāju uzstādīšana daudzdzīvokļu mājās un sabiedriskajās ēkās ciema centralizētās siltumapgādes sistēmas efektivitātes paaugstināšanai	Sventes pagasta pārvalde
109	SIL-006	Siltumapgādes inženierinfrastruktūras nomaiņa Višķu tehnikumā un Špoģu ciemā (Višķu pagasts)	I	VP2/RV2.2/U2.2.3		500 000	PB, CL	2021.-2022.	Centralizētās siltumapgādes sistēmas efektivitātes paaugstināšana. Katla, siltumtīklu nomaiņa, telpu remonts, katlu mājas automatizēšana. Daugavpils būvniecības tehnikuma IPĪV "Višķi" siltumtrases pievada būvniecība.	Pašvaldības aģentūra "Višķi"
110	SIL-010	Laucesas pagasta administratīvās ēkas, Laucesas pamatskolas un kultūras nama siltumapgādes sistēmas pārbūve (Laucesas pagasts)	I	VP2/RV2.2/U2.2.3		200 000	PB, CL	2021.-2022.	Siltumapgādes sistēmas pārbūve pagasta pārvaldes administratīvās ēkas, Laucesas pamatskolas un kultūras nama siltumapgādes sistēmas efektivitātes paaugstināšanai	SIA "Naujenes pakalpojumu serviss"
111	SIL-010	Naujenes ciema siltumavota pāreja uz atjaunojamajiem energoresursiem un siltumavota efektivitātes paaugstināšanas (Naujenes pagasts)	I	VP2/RV2.2/U2.2.3		660 000	ES, CL	2020.-2022.	Ciemata siltumavota modernizācija pārejai uz atjaunojamajiem energoresursiem.	SIA "Naujenes pakalpojumu serviss"
112	SIL-011	Demenes ciema siltumtrases nomaiņa (Demenes pagasts)	III	VP2/RV2.2/U2.2.3		60 000	PB, CL	2022.-2023.	Siltumtīklu nomaiņa ciema centralizētās siltumapgādes sistēmas efektivitātes paaugstināšanai	Demenes pagasta pārvalde
113	SIL-013	Dubnas pagasta administratīvās ēkas, kultūras nama siltumapgādes sistēmas pārbūve (Dubnas pagasts)	II	VP2/RV2.2/U2.2.3		18 000	PB, CL	2021.-2022.	Siltumapgādes sistēmas pārbūve pagasta pārvaldes administratīvajā ēkā, kultūras nama siltumapgādes sistēmas efektivitātes paaugstināšanai	Dubnas pagasta pārvalde
114	SIL-014	Ambeļu kultūras nama katlu mājas aprīkojuma atjaunošana (Ambeļu pagasts)	III	VP2/RV2.2/U2.2.3		50 000	PB, CL	2022.-2023.	Katlu mājas granulu degļa nomaiņa kultūras nama siltumapgādes sistēmas efektivitātes paaugstināšanai	Ambeļu pagasta pārvalde
115	SIL-015	Kraujas ciema katlu mājas modernizācija 1.5 MWt automatiskajā režīmā (Naujenes pagasts)	I	VP2/RV2.2/U2.2.3		300 000	ES, CL	2021.-2022.	Siltumapgādes sistēmas modernizācija, automatiskais režīms, resursu samazināšana	SIA "Naujenes pakalpojumu serviss"
116	SIL-016	Lociku ciema katlu mājas modernizācija (Naujenes pagasts)	II	VP2/RV2.2/U2.2.3		95 000	ES, CL	2022.-2023.	Siltumapgādes sistēmas modernizācija, automatiskais režīms, resursu samazināšana	SIA "Naujenes pakalpojumu serviss"
Publiskā ūdenssaimnie cība/kanalizācija										

117	UDN-025	Biķernieku pagasta ciema kanalizācijas tīkla pārbūve (Biķernieku pagasts)	II	VP2/RV2.2/U2.2.2		100 000	PB, CL	2021.-2022.	Ciema centralizētā kanalizācijas tīkla nomaiņa. Asfalta seguma atjaunošana. Nodrošināta kvalitatīva notekūdeņu novadīšana, vides aizsardzības prasību ievērošana.	Biķernieku pagasta pārvalde
118	UDN-033	Sventes ciema notekūdeņu attīrīšanas iekārtu atjaunošana (Sventes pagasts)	I	VP2/RV2.2/U2.2.2		200 000	PB	2020.-2021.	Ciema centralizētās notekūdeņu attīrīšanas sistēmas ēkas remonts, sūkņa, pieslēgumu, pievadu atjaunošana. Nodrošināta notekūdeņu kvalitatīva attīrīšana, vides aizsardzības prasību ievērošana	Sventes pagasta pārvalde
119	UDN-034	Tabores ciema pārsūkņēšanas stacijas remontdarbi (Tabores pagasts)	I	VP2/RV2.2/U2.2.2		20 000	ES, CL	2020.-2021.	Ciema centralizētās notekūdeņu attīrīšanas sistēmas sūkņa, pieslēgumu, pievadu atjaunošana. Nodrošināta notekūdeņu kvalitatīva attīrīšana, vides aizsardzības prasību ievērošana	SIA "Naujenes pakalpojumu serviss"
120	UDN-035	Ambeļu ciema centrālās kanalizācijas sistēmas dīķu tīrīšana (Ambeļu pagasts)	I	VP2/RV2.2/U2.2.2		10 000	PB, CL	2021.-2022.	Ciema centrālās kanalizācijas sistēmas dīķu iztīrīšana no dūņām. Nodrošināta notekūdeņu kvalitatīvu attīrīšana un Valsts vides dienesta ieteikumu ievērošana.	Ambeļu pagasta pārvalde
121	UDN-036	Kalupes ciema ūdens attīrīšanas iekārtu modernizācija (Kalupes pagasts)	I	VP2/RV2.2/U2.2.2		20 000	PB, CL	2021.-2024.	Kalupes ciema centralizētās ūdens attīrīšanas iekārtu atjaunošana, t.sk. ūdens atdzelžošanas stacijas rekonstrukcija. Nodrošināta kvalitatīva un vides prasībām atbilstoša ūdenssaimniecības pakalpojumu pieejamība. Kvalitatīva dzeramā ūdens nodrošināšana iedzīvotājiem	Kalupes pagasta pārvalde
122	UDN-037	Medumu ciema daudzdzīvokļu dzīvojamās mājas Alejas ielā 18 pieslēgšana pie centralizētajām komunikācijām (Medumu pagasts)	I	VP2/RV2.2/U2.2.2		10 000	PB, CL	2021.-2024.	Medumu ciema dzīvojamās mājas Alejas ielā 18 pieslēgšana pie centrālās ūdensapgādes un kanalizācijas sistēmas. Iedzīvotāju labklājības un komforta dzīves paaugstināšana	Medumu pagasta pārvalde
123	UDN-038	Randenē ciema privātspektora pieslēgšana pie centralizētajām komunikācijām (Kalkūnes pagasts)	I	VP2/RV2.2/U2.2.2		75 000	ES, CL	2021.-2024.	Dārza iela, Randenē ciema privātmāju pieslēgšana pie centrālās ūdenssaimniecības. Iedzīvotāju labklājības un dzīves komforta paaugstināšana	SIA "Naujenes pakalpojumu serviss"
124	UDN-039	Centralizētā ūdensvada un kanalizācijas sistēmas infrastruktūras atjaunošana Naujenes pagastā (Naujenes pagasts)	I	VP2/RV2.2/U2.2.2		70 000	ES, CL	2021.-2023.	Ūdensvada un kanalizācijas sistēmu nomaiņa dzīvojamo zonu iekšpagalmos, ūdens un kanalizācijas sistēmas ilgtspējības nodrošināšana.	SIA "Naujenes pakalpojumu serviss"

Uzņēmējdarbība										
125	UZD-011	Mājražotāju un amatnieku veikalu "Augšdaugavas labumi" izveide Daugavpils un Ilūkstes pilsētās		VP3/RV3.1/U3.1.1; VP3/RV3.1/U3.1.2	UZD-014, UZD-019, KUL-087	100 000	PB, ES, CL, PL	2021.-2027.	Mājražotāju un amatnieku veikali Daugavpilī un Ilūkstē veicinās produktu ar pievienotu vērtību radīšanai, mazā biznesa attīstībai, vides radīšana sociālās uzņēmējdarbības attīstībai. Interneta veikals www.augšdaugavaslabumi.lv .	DND Attīstības pārvalde, komersanti
126	UZD-019	Tradicionālo amatu prasmju meistardarbnīcu organizēšana prasmju pārmantošanai un saglabāšanai	E	VP3/RV3.1/U3.1.1; VP3/RV3.1/U3.1.2	UZD-011, UZD-014, KUL-087	52907	PB, ES, VB	2018.-2021.	Organizētas amatu meistardarbnīcas amatniecības iemaņu pārmantošanai un attīstībai pašnodarbinātības veicināšanai un vietējo tradīciju saglabāšanai. Daļēji īstenots projekta ENI-LLB-1-216 "Dvinas/Daugavas ielejas iedzīvotāju tradicionālo amata prasmju izpēte, saglabāšana un nodošana nākamajām paaudzēm" ietvaros.	DN Kultūras pārvalde
127	UZD-023	Olu pulvera, melanža un gaļas pārstrādes līnijas izveide Augšdaugavas novada Sventes pagastā (Sventes pagasts)	II	VP3/RV3.1/U3.1.1; VP3/RV3.1/U3.1.2		150 000	PB, ES, CL, PL	2021.-2027.	Inovatīva produkta ražotnes izveide. Vietējās uzņēmējdarbības veicināšana un tās konkurētspējas atiprināšana.	DND Attīstības pārvalde, komersanti
128	UZD-022	Projekts "Vietējās pārtikas ražošanas un piegādes atbalsta sistēmas attīstība Utenas - Latgales pārrobežu reģionā" (LOCAL FOODS)	E	VP3/RV3.1/U3.1.1; VP3/RV3.1/U3.1.2		25 653	PB, ES, CL, PL	2021.-2022.	Pasākumu kopums, kas attīsta vietējo pārtikas ražotāju atbalsta sistēmu, kas ietver īsās pārtikas piegādes ķēdes četrus soļus: ražošana, popularizēšana, piegāde un pārdošana. Veicināta vietējo produktu pārdošana tieši no ražotājiem patērētājiem. Atbalstīti vietējie pārtikas ražotāji.	DND Attīstības pārvalde
129	UZD-024	Pašvaldības grantu konkurss jauno uzņēmumu projektu atbalstam	I	VP3/RV3.1/U3.1.1; VP3/RV3.1/U3.1.2		120 000	PB	2019.-2027.	Jauno vietējo uzņēmumu atbalsta kampaņa	DND Attīstības pārvalde
Tūrisms										
130	TUR-001	Dabas un kultūras studiju aplis Slutišķu - Markovas vecticībnieku dzīves telpā Augšdaugavā (Rītiropas vērtības, SAM 5.5.1.)	E	VP3/RV3.1/U3.1.1; VP4/RV4.3/U4.3.8	JAU-003	500 000	PB, ES, VB	2017.-2022.	Jauna tūrisma produkta izveide dabas parka "Daugavas loki" teritorijā (Slutišķu un Markovas ciemos). Novada dabas un kultūrmantojuma saglabāšana un popularizēšana.	DND Attīstības nodaļa
131	TUR-017	Pirmā pasaules kara vēstures mantojuma tūrisma maršruts un ekspozīcijas apmeklētāju piesaistīšanai pierobežas teritorijā (Medumu pagasts)	E	VP3/RV3.1/U3.1.1; VP4/RV4.3/U4.3.8		394 892	PB, ES, VB	2021.-2022.	Jauna tūrisma produkta radīšana, piesaistot uzmanību Pirmā pasaules kara vēsturei un mantojumam. Organozētas ekspedīcijas, uz to rezultātu bāzes izveidots jauns Latvijas-Lietuvas velomaršruts. Sagatavota filma, bukleti, uzstādīti informatīvie stendi, apmācīti gidi, iegādāts bunķeru kopšanas inventārs. Medumu pamatskolas saimnieciskās būves pielāgošana skolas kara vēstures kolekcijas eksponēšanai un tūristu pieturpunkta izveidei.	DN pašvaldības aģentūra „TAKA”

132	TUR-018	Tūrisma infrastruktūras labiekārtošana Daugavpils novadā	E	VP3/RV3.1/U3.1.1; VP4/RV4.3/U4.3.8	TUR-019	41 238	PB, ES, CL	2020.-2022.	Slutišķu gājēju takas izveide, Ostrovas putnu vērošanas torņa rekonstrukcija, "brūno" norādes zīmju un stendu ar "zoo" tematiku izveide un uzstādīšana pa novadu. Norādes zīmju, informatīvo stendu, kāpņu, margu, tiltiņu, uzstādīšana pie Slutišķu kraujas. Tūrisma un rekreācijas piedāvājuma paplašināšana.	DN pašvaldības aģentūra „TAKA”	
133	TUR-019	Projekts "Mārketinga kampaņa Latgales reģiona tūrisma attīstībai un popularizēšanai"	E	VP3/RV3.1/U3.1.1; VP4/RV4.3/U4.3.8	TUR-018	144 812	PB, ES, CL, PL	2020.-2021.	Latgales tūrisma mārketinga koncepcijas izstrāde, Latgales bukletu izdošana, piedalīšanās starptautiskās izstādēs, reklāmas kampaņas izveide ar sagatavotiem video un foto materiāliem.	DN pašvaldības aģentūra „TAKA”, tūrisma asociācija "Ezerzeme"	
Sabiedrības aktivitāte											
134	SAB-010	Ambeļu Brīvā laika centra aprīkošana sabiedrisko aktivitāšu nodrošināšanai (Ambeļu pagasts)	II	VP1/RV1.1/U1.1.7; VP4/RV4.1/U4.1.2; VP4/RV4.3/U4.3.2	KUL-083	10 000	PB, PL, ES, CL	2019.-2022.	Ambeļu Brīvā laika centra sadzīves tehnikas klāsta modernizācija un paplašināšana piedāvājuma attīstībai: virtuves un telpu kopšanas aprīkojuma, jaunas veļas mazgāšanas/žāvēšanas tehnikas iegāde. Lauku iedzīvotājiem nodrošināta iespēja izmantot centra virtuvi un veļas mazgātavi sabiedriskajām vajadzībām.	Ambeļu pagasta pārvalde sadarbībā ar vietējām biedrībām	
135	SAB-012	Atbalsts vietējo kopienu iniciatīvām	E	VP1/RV1.1/U1.1.7; VP4/RV4.1/U4.1.2; VP4/RV4.3/U4.3.2		30 000	PB	2020.-2021.	Atbalsts vietējo kopienu iniciatīvām Partnerības "Kaimiņi" aktivitāšu ietvaros	DND Attīstības pārvalde sadarbībā ar Partnerību "Kaimiņi"	
136	SAB-014	Projekts "EUROPE DIRECT" (Višķu pagasts)	II	VP1/RV1.1/U1.1.7; VP4/RV4.1/U4.1.2; VP4/RV4.3/U4.3.2		145067	PB, ES, CL	2021.-2025.	Europe Direct informācijas centra (EDIC) izveide, kas ES dalībvalstīs ir viens no mehānismiem, lai nodrošinātu plašākas sabiedrības informēšanu reģionos par Eiropas Komisijas aktualitātēm, sniegtot plašākas iespējas iedzīvotājiem saņemt praktisku informāciju par tiesību izmantošanu Eiropas Savienībā.	Višķu pagasta pārvalde, DND Attīstības pārvalde	
137	SAB-015	Projekts "Ģimeņu dzīvotspējas nākotne Eiropas lauku apvidos"(Erasmus+)	E	VP1/RV1.1/U1.1.7; VP4/RV4.1/U4.1.2; VP4/RV4.3/U4.3.2		11 175	PB, ES, CL	2020.-2022.	Publisku bezmaksas bezvadu interneta tīklāju ierīkošana Višķu pagasta teritorijā. Atvieglota piekļuve e-pakalpojumiem, radīti jaunas digitālās iekļaušanas piedāvājumi. Tādu vietējo mazo un vidējo uzņēmumu attīstības veicināšana, kuri ievieš jauninājumus digitālos produktos un pakalpojumos.	DND Attīstības pārvalde	

Jauniešu aktivitāte										
138	JAU-013	Kalkūnes ciema jauniešu un sporta centra remonts (Kalkūnes pagasts)	I	VP1/RV1.1/U1.1.6; VP1/RV1.2/U1.2.1	JAU-001	20 000	PB	2019.-2021.	Ēkas konstruktīvo elementu uzlabošana, fasādes vienkāršota atjaunošana. Uzlabota tehniskā un estētiskā vide jauniešu un sporta aktivitāšu norises ēkā.	Kalkūnes pagasta pārvalde
139	JAU-016	Jauniešu apmaiņas programma (Brīvs un prātīgs)	II	VP1/RV1.1/U1.1.6; VP1/RV1.2/U1.2.1		7 000	PB, ES, CL	2020.-2021.	Sadarbojoties ar Vācijas brīvprātīgā darba organizācijām, brīvprātīgā darba prakses pārņemšanu veicināšana. Organizēts pieredzes apmaiņas brauciens novada jaunatnes lietu speciālistiem un jauniešu līderiem.	DND Izglītības pārvalde
140	JAU-021	Jauniešu iniciatīvas ES līdzekļu apgūšanā un jaunie Erasmus+ projekti	II	VP1/RV1.1/U1.1.6; VP1/RV1.2/U1.2.1		35 000	PB, ES, CL	2021.	Eiropas Solidaritātes korpuss - Solidaritātes 3 projekti ; Valsts programmas projekti (2 projekti); ERASMUS+ JAUNIEŠU APMAIŅAS PROJEKTS ; ERASMUS+ Jaunatnes darbinieku mobilitāte (LATVIJAS - GRUZIJAS sadarbības projekts), u.c.	DND Izglītības pārvalde
Kultūra										
141	KUL-004	Grāmatu iegāde Daugavpils novada pagastu bibliotēkām	I	VP1/RV1.1/U1.1.6; VP1/RV1.2/U1.2.1	KUL-011, KUL-032, KUL-033, KUL-046, KUL-088	27 000	PB	2021.	Novada bibliotēku grāmatu fonda palielināšana atbilstoši Kultūras ministrijas bibliotēku akreditācijas komisijas ieteikumiem	DN Kultūras pārvalde
142	KUL-007	Naujenes kultūras centra ēkas rekonstrukcija (Naujenes pagasts)	E	VP4/RV4.3/U4.3.4; VP4/RV4.3/U4.3.5	KUL-061	253 846	PB	2016.-2021.	Uzlabota kultūras objekta infrastruktūra un vide radošai darbībai. Ēkas iekšējumu remonts, aizsargapmales atjaunošana, pamatu stiprināšana, jumta remontdarbi, lietus novadsistēmas atjaunošana, pagrabtelpu remonts, elektroinstalācijas nomaiņa (2.kārta), durvju, logu nomaiņa (2.kārta), ieejas pārbūve un pielāgošana cilvēkiem ar īpašām vajadzībām.	Naujenes pagasta pārvalde
143	KUL-008	Valsts kultūras pieminekļa - Raiņa dzīves vieta Berķenelē ēku atjaunošana un tehniskās vides uzlabošana (Kalkūnes pagasts)	E	VP4/RV4.3/U4.3.7; VP4/RV4.3/U4.3.8	KUL-006, KUL-044, KUL-060, KUL-070, KUL-87, KUL-085	233 000	PB, ES, VB	2020.-2022.	Valsts kultūras pieminekļa ēku saglabāšanas darbi. Pusmūižas ansambļa sakārtošana mūsdienu kultūras un mākslas procesam. Klēts un stāļa tehniskā projekta izstrāde. Pusmūižas saimniecības ēku arhitektoniski mākslinieciskā izpēte un atjaunošanas darbi. Atjaunots ūdensvads un kanalizācijas sistēma, higiēnisko prasību nodrošināšana apmeklētājiem un darbiniekiem. Piedāvāto pakalpojumu un veikto funkciju kvalitātes uzlabošana. Saimniecības ēkas izbūve dārza inventāra uzglabāšanai un apsaimniekošanai. Pamatu sagatavošanas darbi, elektroapgādes ievada iekārtošana. daļa pasākumu īstenota projekta LV-RU-018 "Amatniecība bez robežām" ietvaros.	DN Kultūras pārvalde
144	KUL-010	Kalupes pagasta saietu nama izveidošana (Kalupes pagasts)	III	VP4/RV4.3/U4.3.4; VP4/RV4.3/U4.3.5		595 128	PB	2023.-2024.	Pagasta saietu nama izveidošana (ar aptuveni 80 skatītāju vietām) uz dzīvojamās mājas bāzes (Ezeru iela 8, Kalupe). Pagasta iedzīvotājiem nodrošināta kultūrvides pieejamība un socializēšanās telpa.	Kalupes pagasta pārvalde

145	KUL-011	Lauku bibliotēkas kā vietējo kopienu informatīvā atbalsta centri	I	VP4/RV4.2/U4.2.5	KUL-004, KUL-032, KUL-033, KUL-046, KUL-088	106 200	PB	2019.-2022.	Pilnveidots un atjaunināts materiāltehniskais nodrošinājums, t.sk.datortehnikas atjaunošana, servera disku nomainīšana, operētājsistēmas un pamatbalsta atjaunošana. 21 Daugavpils novada lauku bibliotēku darbinieku zināšanu un profesionālās kapacitātes paaugstināšana. Uzlabota bibliotēku pakalpojumu sniegšanas kvalitāte vietējo kopienu iedzīvotājiem.	DN Kultūras pārvalde
146	KUL-014	Daugavpils novada Kultūras centra aprīkojuma un vides uzlabošana	I	VP4/RV4.2/U4.2.1; VP4/RV4.2/U4.2.2; VP4/RV4.3/U4.3.4	KUL-093	141 960	PB	2020.-2022.	Ēkas tehniskā stāvokļa uzlabošana: jumta seguma nomainīšana, brūkoša dūmvadu kanāla demontāža, pamatu hidroizolācijas atjaunošana, betona apmales uzstādīšana. Lielās zāles audio un gaismas aparatūras modernizācija. Datortehnikas iegāde (novecojušo portatīvo datoru nomainīšana) Mācību un informācijas centrā. Gaisa kondicionieru uzstādīšana darba kabinetos (2. un 3. st.).Tiks uzlabota pasākumu un darba vides kvaitāte.	DN Kultūras pārvalde
147	KUL-015	Radošā atbalsta pasākumi pierobežas teritoriju iedzīvotājiem ar īpašām vajadzībām	E	VP1/RV1.4/U1.4.1; VP4/RV4.3/U4.3.5		65 000	PB, ES, VB	2020.-2021.	Māksliniecisko spēju attīstības pasākumi cilvēkiem ar īpašām vajadzībām. Dalība Starptautiskajā adaptētās modes foruma "Mode H" aktivitātēs.	DN Kultūras pārvalde, DN Sociālais dienests
148	KUL-019	Demenes Kultūras nama/Saieta nama remontdarbi (Demenes pagasts)	II	VP4/RV4.3/U4.3.4; VP4/RV4.3/U4.3.5	KUL-020	533 844	PB	2017.-2022.	Logu nomainīšana, ēkas fasādes atjaunošana, uzlabojot fasāžu siltumtehniskos rādītājus. Siltināts ēkas cokols. Veikta jumta siltināšana. Ventilācijas izvadu remonts. Jumta parapeta pārbūve. Zibensaizsardzības izveidošana. Iekštelpu kosmētiskai remonts. Durvju nomainīšana. Uzlabota kopienas socializēšanās vide.	Demenes pagasta pārvalde
149	KUL-030	Naujenes Mūzikas un mākslas skolas pakalpojumu klāsta un kvalitātes uzlabošana (Naujenes pagasts).	I	VP1/RV1.1/U1.1.12	KUL-063	146 000	PB, ES, CL	2019.-2022.	Uzlabota izglītības iestādes fiziskā vide un materiāltehniskais nodrošinājums. Uzlabots iestādes piedāvājums. Izremontētas mācību telpas. Mūzikas instrumentu bāzes atjaunošana. Datorgrafikas un vizuāli plastiskās mākslas apgušanai nepieciešamā aprīkojuma iegāde un telpu pielāgošana. Ofisa aprīkojuma iegāde (kopētājs, u.c.). Bruģētā laukuma pie skolas , avārijas stāvoklī esošā stāvlaukuma atjaunošana. Datortehnikas iegāde izglītības programmas īstenošanai.Uzlabots ēkas tehniskais stāvoklis, novērsti ēkas tehniskajā apsekošanā norādītie trūkumi, atjaunota ēkas ventilācijas sistēma, ierīkota zibensaizsardzība, nosiltināti bēniņi, atjaunota ēkas aizsargapmale, durvis nomainītas uz ugunsdrošajām durvīm, veikts telpu remonts, t.sk 1. stāva grīdu nomainīšana	Naujenes pagasta pārvalde, Naujenes mūzikas un mākslas skola
150	KUL-032	Naujenes jaunatnes un sporta centra ēkas pārbūve par bibliotēku Daugavas ielā 34, Krauja (Naujenes pagasts)	I	VP4/RV4.2/U4.2.5	KUL-004, KUL-011, KUL-033, KUL-046, KUL-088	678 270	PB	2019.-2022.	Izveidota mūsdienīga, bibliotēkas pakalpojumu sniegšanas prasībām atbilstoša ēka.	Naujenes pagasta pārvalde

151	KUL-033	Naujenes tautas bibliotēkas vides drošības uzlabošana un materiāltehniskās bāzes modernizācija (Naujenes pagasts)	I	VP4/RV4.2/U4.2.6	KUL-004, KUL-011, KUL-032, KUL-046, KUL-088	39 575	PB	2018.-2022.	Uzlabota bibliotēkas vides drošība un modernizēta materiāltehniskā bāze. Novecojošo datoru nomaīņa, videonovērošanas kameru uzstādīšana, daudzfunkcionālo kopēšanas iekārtu iegāde, mēbeļu nomaīņa. Bibliotēkas elektroinstalācijas nomaīņa. Nodrošināta telpu ugunsdrošība. Uzlaboti bibliotēkas pakalpojumi	DN Kultūras pārvalde, Naujenes pagasta pārvalde
152	KUL-035	Nīcgales pagasta Kultūras nama remonts (Nīcgales pagasts)	I	VP4/RV4.3/U4.3.4; VP4/RV4.3/U4.3.5	ART-006	47 480	PB	2021.	Kultūras nama fasādes un jumta remonts. Nodrošināta ēkas ilgtspēja. Sakārtota pagasta publiskā kultūrvidē un ārtelpa. Nodrošināta kultūrvides pieejamība pagasta iedzīvotājiem	Nīcgales pagasta pārvalde
153	KUL-042	Vecsalienas muižas un parka atjaunošanas darbi (Vecsalienas pagasts)	I	VP4/RV4.3/U4.3.8		75000	PB, ES, VB, CL	2018.-2022.	Kultūrpieminekļa teritorijas sakopšana un publiskās vietas labiekārtošana: teritorijas izpētes veikšana, parka būvprojekta izstrādāšana, ceļiņu izveidošana, parka apgaismojuma ierīkošana, infrastruktūras objektu atjaunošana un papildināšana, u.c.. Kopienas socializēšanās un tūrisma piedāvājuma uzlabošana. Pagasta administrācijas pakalpojumu sniegšana vides uzlabošana. Nomainīti nolietotie ēkas autentiskie logi ēkas ilgtspējas saglabāšanai. Kultūrpieminekļa saglabāšanas un atbilstošas apsaimniekošanas nodrošināšana	Salienas pagasta pārvalde
154	KUL-054	Salienas pagasta kultūras nama vides atjaunošana (Salienas pagasts)	I	VP4/RV4.3/U4.3.4; VP4/RV4.3/U4.3.5		159 663	PB	2019.-2022.	Telpu atjaunošanas darbi: santehnikas telpu, foajē, skatuves, elektroinstalācijas/ apgaismojuma remonts. Uzlabota kopienas socializēšanās vide.	Salienas pagasta pārvalde
155	KUL-060	Medumu pamatskolas bijušās darbnīcas ēkas rekonstrukcija Medumu muzeja ekspozīcijas vajadzībām (Medumu pagasts)	III	VP4/RV4.3/U4.3.9; VP4/RV4.3/U4.3.7	KUL-006, KUL-008, KUL-044, KUL-070, KUL-087	720 000	PB, ES, VB	2023.-2024.	Telpu pielāgošana Medumu skolas muzeja vajadzībām. Nodrošināta kultūrvēsturisko materiālu atbilstoša uzglabāšana un materiālu mūsdienīgā eksponēšana. Uzlabota kultūrvēsturiskā mantojuma pieejamība.	DN pašvaldības aģentūra „TAKA”
156	KUL-063	Špoģu Mūzikas un mākslas skolas t.sk.tās Kalkūnes pagasta mācību punkta infrastruktūras un mācību vides uzlabošana (Višķu pagasts, Kalkūnes pagasts)	I	VP1/RV1.1/U1.1.12		156 914	PB, ES	2019.-2022.	Uzlabota izglītības iestādes fiziskā vide Višķu pagasta telpās: klašu telpu un gaitiņu remonts, lokālās ventilācijas sistēmas ierīkošana, mūzikas instrumentu bāzes atjaunošana, ofisa aprīkojuma iegāde (kopētājs, u.c.). Labiekārtota iestādes teritorija. Koncertflīģela iegāde un aprīkošana iestādes akreditācijas nodrošināšanai. Iegādāts mūsdienīgs aprīkojums iestādes pakalpojumu kvalitātes nodrošināšanai iestādes telpās Malnavas koledžas mācību korpusā (Višķu tehnikums, telpa Nr.4): mēbeles, mikstais inventārs, automātiskais ekrāns, datori, videoprojektors, akustiskā sistēma. Labiekārtota iestādes teritorija Višķu pagastā. Telpu remonts iestādes Kalkūnes pagasta mācību punktā.	Špoģu mūzikas un mākslas skola sadarbībā ar Kalkūnes pagasta pārvaldi un Višķu pagasta pārvaldi
157	KUL-070	Naujenes novadpētniecības muzeja ekspozīciju uzlabošana un paplašināšana (Naujenes pagasts)	I	VP4/RV4.2/U4.2.2; VP4/RV4.3/U4.3.5		76 000	PB, ES	2019.-2022.	Izveidotas jaunas ekspozīcijas "Lūgšanas istaba" par iedzīvotāju tradicionālo amata prasmēm. Etnogrāfijas ekspozīcijas ēkas remonts, t.sk.jumta atjaunošana	DN Kultūras pārvalde

158	KUL-073	Atbalsta programma kultūras pieminekļu īpašniekiem	E	VP4/RV4.3/U4.3.8; VP4/RV4.3/U4.3.9		120000		2020.-2022.	Atbalsta programma, kas sniedz līdzfinansējumu valsts kultūras pieminekļu un kultūras mantojuma objektu īpašniekiem īpašuma atjaunošanas un restaurācijas darbos, pielietojot kultūras pieminekļu saglabāšanas labo praksi.	Daugavpils novada dome, DN Kultūras pārvalde
159	KUL-074	Tabores sabiedriskā centra ēkas remonts (Tabore pagasts)	II	VP4/RV4.3/U4.3.4; VP4/RV4.3/U4.3.5		43 570		2022.-2023.	Tabores sabiedriskā centra ēkas remonts, t.sk. ieejas durvju ierīkošana apkures telpā. Pandusa izveidošana. Uzlabota kultūras pasākumu vides kvalitāte.	Tabores pagasta pārvalde
160	KUL-075	Sventes pagasta Tautas nama remontdarbi (Sventes pagasts)	I	VP4/RV4.3/U4.3.4; VP4/RV4.3/U4.3.5		250 000	PB	2017.-2020.	Paaugstināta Sventes Tautas nama ēkas energoefektivitāte: ēkas fasādes siltināšana, siltumapgādes sistēmas renovācija. Uzlabota kultūras pasākumu vides kvalitāte. Nodrošināta kultūras mantojuma saglabāšana.	Sventes pagasta pārvalde
161	KUL-083	Ambeļu latgalisko tradīciju un prasmju mājas remonts un teritorijas labiekārtošana (Ambeļu pagasts)	E	VP4/RV4.2/U4.2.3, VP4/RV4.3/U4.3.6	KUL-018	46 921	PB, ES, CL, PL	2019.-2021.	Uzlabota socializēšanās un vietējo kultūras tradīciju vides kvalitāte. Mājas pamatu remonts, jumta un sienu siltināšana, lietusūdens sistēmas uzstādīšana. grīdu nomaiņa, elektriskā apgaismojuma uzstādīšana, teritorijas labiekārtošana, akustiskās sistēmas, mikroфона, tautas mūzikas instrumentu, gultas veļas u.c. aprīkojuma iegāde nometņu un semināru rīkošanai.	Ambeļu pagasta pārvalde sadarbībā ar vietējām biedrībām
162	KUL-088	Vaboles pagasta bibliotēkas un Skrindu dzimtas muzeja fasādes atjaunošana (Vaboles pagasts)	III	VP4/RV4.2/U4.2.5; VP4/RV4.3/U4.3.7	KUL-004, KUL-011, KUL-032, KUL-033, KUL-046	26750	PB, ES, CL, PL	2023.-2024.	Veikta ēkas fasādes atjaunošana, nodrošināta bibliotēkas un muzeja krājuma saglabāšana, uzlabota kultūras mantojuma vides kvalitāte	Vaboles pagasta pārvalde
163	KUL-092	Ambeļu Svētā Jura Romas katoļu draudzes baznīcas fasādes atjaunošana un kapsētas sakārtošana (Ambeļu pagasts)	III	VP4/RV4.3/U4.3.		50 000	PB, ES, CL, PL	2023.-2024.	Atjaunota baznīcas fasāde. Sakārtots kapsētas žogs un celiņš. Uzlabota kultūras mantojuma vides kvalitāte	Ambeļu pagasta pārvalde sadarbībā ar vietējām biedrībām un draudzi
164	KUL-093	Daugavpils novada Kultūras pārvaldes kultūras pasākumu organizēšanas materiāli tehniskā aprīkojuma uzlabošana	II	VP4/RV4.3/U4.3.4; VP4/RV4.3/U4.3.5		69 000	PB, CL	2022.-2023.	Papildināta materiālā bāze kultūras pasākumu organizēšanai: brīvdabas kinozāle (projektori un ekrāns), prožektoru, gaismas pults, skatuve. Kultūras pasākumu kvalitātes uzlabošana.	DN Kultūras pārvalde
165	KUL-095	Izglītības un kultūras darbinieku kompetences paaugstināšanas pasākumi sadarbībā ar Eiropas un pasaules valstīm	II	VP4/RV4.3/U4.3.4; VP4/RV4.3/U4.3.5		15 000	PB, ES, CL	2022.-2023.	Nodrošināts atbalsts kultūras apmaiņai un amatiermākslas kolektīvu mobilitātei ar novada starptautiskajiem sadraudzības partneriem.	DN Kultūras pārvalde
166	KUL-096	Lauku radošo teritoriju attīstīšana, sekmējot reģionālās identitātes kultūras produktu kapacitāti un starptautisko apmaiņu	E	VP4/RV4.3/U4.3.2; VP4/RV4.3/U4.3.9	KUL-009	282 217	PB, ES, CL	2019.-2022.	Organizēti kultūras un mākslas pasākumi (Augšdaugava, Mūzikas Skrytuļš, plenērs Berķenelē u.c.). Veiktas aktivitātes novada kultūras produktu reģionālās un starptautiskās aprites veicināšanai. Sniegts ieguldījums lauku radošo teritoriju koncepcijas attīstībā.	DN Kultūras pārvalde

167	KUL-098	Projekts "Mūžam jauns"	E	VP4/RV4.3/U4.3.4		90 000	PB, ES, CL	2020.-2022.	Uzlaboti dzīves apstākļi un pieejamība kultūras pasākumiem mazāk aktīvās kopienās un teritorijās. Organizēti mūžizglītības pasākumi, veselīga dzīvesveida popularizēšanas un radošās mākslas aktivitātes dažādu paaudžu cilvēkiem. Esošo sociālkultūras pakalpojumu sniegšanas vietu tehniskās bāzes uzlabošana attālās lauku teritorijās (Kultūra uz riteņiem)	DN Kultūras pārvalde
<i>Sports</i>										
168	SPS-002	Sventes vidusskolas teritorijas labiekārtošana, sporta laukumu un bērnu rotaļu laukuma pārbūve (Sventes pagasts)	II	VP1/RV1.1/U1.1.12; VP2/RV2.4/U2.4.1		1 013 117	PB, ES, CL	2021.-2023.	Izveidota drošības un izglītības procesa standartiem atbilstoša infrastruktūra vidusskolas un novada Sporta skolas macību procesa realizācijai, kā arī ārtelpa pagasta iedzīvotāju aktīvai atpūtai: teritorijas labiekārtošana, sporta laukumu un bērnu rotaļu laukuma pārbūve. Likvidēta degradēta teritorija.	Sventes pagasta pārvalde, Daugavpils novada sporta skola
169	SPS-003	Sporta zāles celtniecība Randenes ciemā Randenes pamatskolas un Daugavpils novada Sporta skolas sporta nodarbību norises nodrošināšanai (Kalkūnes pagasts)	III	VP1/RV1.1/U1.1.12; VP2/RV2.4/U2.4.1		2 000 000	PB, ES, CL	2022.-2023.	Nodrošināti nosacījumi Randenes skolas macību procesa realizācijai un novada Sporta skolas filiāles darbībai, kā arī pagasta iedzīvotāju pieprasījums pēc aktīvas atpūtas iespējām: izbūvēta sporta zāle.	Daugavpils novada sporta skola, Kalkūnes pagasta pārvalde
170	SPS-025	Daugavpils izpletņlēcēju sporta kluba pieejamības nodrošināšana kvalitatīvākai un drošākai kluba iespēju izmantošanai dažādām sociālajām grupām (Kalkūnes pagasts)	I	VP1/RV1.1/U1.1.12; VP2/RV2.4/U2.4.1		10 516	PB, CL, PL	2021.	Nodrošināta kvalitatīvāka un drošāka iespēja dažādām sociālajām grupām piesaistīties izpletņlēkšanas sportam un citiem aktīvas atpūtas veidiem. Iegādātas 3 pārvietojamās mājiņas kluba pasākumu apmeklētāju izvietošanai, tents, apmācību izpletņu sistēmas, sanitārā telpa, glābšanas piestātne.	Biedrība "Daugavpils izpletņlēcēju sporta klubs"
<i>Publiskā ārtelpa</i>										
171	ART-019	Ambelju vēsturiskā parka un dīķa teritorijas labiekārtošana (Ambelju pagasts)	III	VP2/RV2.5/U2.5.1, VP4/RV4.3/U4.3.8	ART-012, ART- 021, ART-022, ART-24, ART-055	110 000	PB, ES, CL	2022.-2023.	Veikta parka teritorijas labiekārtošana. Nodrošināta kultūrvides pieejamība pagasta iedzīvotājiem. Atpūtas un socializēšanās ārtelpas pieejamības nodrošināšana.	Ambelju pagasta pārvalde sadarbībā ar vietējām biedrībām
172	ART-024	Juzefovas parka teritorijas labiekārtošana (Naujenes pagasts)	II	VP2/RV2.5/U2.5.1, VP4/RV4.3/U4.3.8	ART-002, ART-013, ART-053, ART-062, ART-063	91 000	PB, ES, CL	2019.-2022.	Veikta parka teritorijas sakārtošana, ierīkoti jauni ceļi un infrastruktūras objekti, atjaunoti parka stādījumi. Pilnveidotas iedzīvotāju brīva laika pavadīšanas un tūrisma piedāvājuma iespējas. Nodrošināta vērtīgas dabas un kultūras vietas saglabāšana. (Daļa pasākumu īstenota projekta LV-RU-023 "Parki bez robežām" ietvaros)	Naujenes pagasta pārvalde
173	ART-030	Dīķa tīrīšana un teritorijas labiekārtošana Lasenbergas ciemā (Tabores pagasts)	I	VP2/RV2.5/U2.5.1; VP4/RV4.1/U4.1.2		10 000	PB	2021.	Izveidota ciema ugunsdzēsības ūdens ņemšanas vieta, kura vienlaikus kalpo kā labiekārtota publiskā atpūtas zona vietējiem iedzīvotājiem.	Tabores pagasta pārvalde

174	ART-031	Jaunas atpūtas vietas izveidošana Višķu ezera krastā (Višķu pagasts)	III	VP2/RV2.5/U2.5.1; VP4/RV4.1/U4.1.2	ART-001, ART-032	15 000	PB, ES, CL	2023.-2024.	Izveidota jauna atpūtas vieta pie Višķu ezera. Pilnveidotas iedzīvotāju brīva laika pavadīšanas un tūrisma piedāvājuma iespējas. Mazināta antropogēnā slodze.	Višķu pagasta pārvalde
175	ART-036	Sporta laukuma un atpūtas teritorijas izveide Vecsalienas pagasta iedzīvotājiem (Vecsalienas pagasts)	III	VP2/RV2.4/U2.4.1; VP2/RV2.5/U2.5.1		15 000	PB, ES, CL	2023.-2024.	Ierīkots sporta laukums un labiekārtota teritorija Červonkas ciema centrā. Uztādīta laipa Juguņinas ezerā. Izveidota atpūtas un socializēšanās vieta iedzīvotāju dzīves kvalitātes uzlabošanai un pilnvērtīgākai jauniešu un citu pagasta iedzīvotāju brīvā laika pavadīšanai	Salienas pagasta pārvalde
176	ART-037	Bērnu rotaļu laukuma izveide Kraujas un Naujenes ciemos (Naujenes pagasts) un Červonkas ciemā (Vecsalienas pagasts)	II	VP2/RV2.5/U2.5.1	ART-028, ART-054	20 000	PB, ES, CL	2022.-2023.	Droša bērnu laukuma ierīkošana iedzīvotāju dzīves kvalitātes uzlabošanai, pilnvērtīgākai un aktīvai bērnu brīvā laika pavadīšanai.	Naujenes pagasta pārvalde, Salienas pagasta pārvalde
177	ART-045	Daugavpils novada estrādes un stadiona kompleksa un piegulošās teritorijas atjaunošanas un pilnveidošanas darbi (Višķu pagasts)	I	VP2/RV2.5/U2.5.1		242 600	PB, ES, CL	2017.-2022.	Esošo koka (t.sk.estrādes) un betona konstrukciju atjaunošana, pludmales smilts laukuma un stadiona uzturēšanas aprīkojuma iegāde, stadiona gumijas seguma remonts, koku izžāģēšana, u.c.. Laika mērītāju iegāde un uzstādīšana stadionā. Stadiona drenāžas tīkla paplašināšana. Žoga pabeigšana, šķēršļu joslas rekonstrukcija, barejskrējienu bedres ierīkošana, u.c.. Kemperu stāvvietas ierīkošana stadionam un estrādei pieguļošajā teritorijā. Vides uzlabošana pilnvērtīgākai un aktīvai iedzīvotāju brīvā laika pavadīšanai	DN pašvaldības aģentūra „TAKA” sadarbībā ar Višķu pagasta pārvaldi
178	ART-049	Daugavpils novada zivju resursu krājumu papildināšana un materiālās bāzes uzlabošana publisko ezeru apsaimniekošanai	II	VP4/RV4.1/U4.1.2	ART-048	213 886	PB, ES, CL	2020.-2022.	Uzlabota ezeru apsaimniekošanas materiālā bāze: motorizēts ledus urbis, dūņu sūknis, pārvadājams niedru plāvējs ap piekābi, u.c.. Uzlabota materiālā bāze maluzvejniecības apkarošanai: iegādātas motorlaivas, radiovadāms multikopters (drons), termokamera, u.c.. Papildināti zivju resursi: mazuļu iegāde un ielaišana ezeros. Dažādu sabiedrības grupu izglītošana par novada zivju resursiem.	Novada pagastu pārvaldes sadarbībā ar DN Dabas resursu nodaļu un vietējām biedrībām
179	ART-053	Aizsargājamo ainavu kopšanas pasākumu realizācija īpaši aizsargājamajās dabas teritorijās "Augšzeme" un "Daugavas loki"	II	VP4/RV4.1/U4.1.1	ART-002, ART-013, ART-024, ART-062, ART-063	70 000	PB, ES, CL	2021.-2022.	Veikti ainavu kopšanas pasākumi īpaši aizsargājamo dabas teritorijās "Augšzeme" un "Daugavas loki" dabas aizsardzības plānu realizācijas ietvaros. Sugu dzīvotņu un biotopu apsaimniekošanas pasākumi īpaši aizsargājamās dabas teritorijās Augšdaugava un Augšzeme; Tūrisma infrastruktūras uzlabošana ĪADT Augšdaugava un Augšzeme	DND Dabas resursu nodaļa

180	ART-055	Vaboles muižas parka atjaunošanas darbi (Vaboles pagasts)	I	VP2/RV2.5/U2.5.1, VP4/RV4.3/U4.3.8	ART-012, ART-019, ART-021, ART-022, ART-24	15000	PB, ES, CL	2019.-2022.	Parka teritorijas izpētes veikšana. Kultūrpieminekļa teritorijas sakopšana un publiskās vietas labiekārtošana: ceļu izveidošana, rekreācijas elementu atjaunošana un uzstādīšana, parka apgaismojuma ierīkošana, parka stādījumu atjaunošana u.c.. Kopienas socializēšanās un tūrisma piedāvājuma uzlabošana	Vaboles pagasta pārvalde
181	ART-059	Nefunkcionējošā ūdenstorni būves bīstamības novēršana Jaunsventes parkā (Sventes pagasts)	II	VP2/RV2.8/U2.8.1	ART-002	8000	PB, ES, CL	2022.-2023.	Sventes ciemā un aizsargājamajā dendroloģiskajā teritorijā nojaukta degradētā būve vecais ūdenstornis, pārveidojot to par tūrisma infrastruktūras elementu. Likvidēta veca inženierbūve, novērsti draudi iedzīvotājiem un īpašumiem, aizsargājamajām sugām, uzlabota tūrisma produkta kvalitāte	Sventes pagasta pārvalde
182	ART-062	Dabas parka "Daugavas loki" publisko atpūtas vietu infrastruktūras atjaunošana un pilnveidošana (Naujenes pagasts, Salienas pagasts, Tabores pagasts, Vecsalienas pagasts)	II	VP2/RV2.5/U2.5.1; VP4/RV4.1/U4.1.2	ART-002, ART-013, ART-024, ART-053, ART-063	30 000	PB, ES, CL	2022.-2023.	Labiekārtotas atpūtas vietas, atjaunoti rekreācijas infrastruktūras elementi pie tūrisma objektiem. Uzlabota novada tūrisma un rekreācijas piedāvājumu kvalitāte. Sakārtota kultūrmantojuma objektu teritorija. Atjaunota un pilnveidota dabas parka "Daugavas loki" publisko atpūtas vietu infrastruktūra: kāpņu atjaunošana, atkritumu urnu, galdu un solu uzstādīšana, piebraucamā ceļa uzlabošana, ceļu tīkla atjaunošana Hofenbergas parkā, u.c. Izveidotas un pilnveidotas atpūtas vietas iedzīvotāju un tūristu brīvā laika pavadīšanai. Samazināta antropogēna slodze īpaši aizsargājamās teritorijas problēmvietās.	DND Dabas resursu nodaļa
183	ART-063	Dabas izziņas takas maršruta izstrāde un izveide dabas parkā "Daugavas loki" kājāmgājējiem no Juzefovas līdz Markovai (Naujenes pagasts)	II	VP4/RV4.1/U4.1.2	ART-002, ART-013, ART-024, ART-053, ART-062	30 000	PB, ES, CL	2022.-2023.	Dabas parkā "Daugavas loki" izveidota dabas izziņas taka, kas nodrošina iespēju kājāmgājējiem droši un izziņoši doties no Juzefovas parka līdz Markovai pa Daugavas krastu.	DN pašvaldības aģentūra „TAKA”
184	ART-066	Melna seguma atjaunošana laukumā starp Lāču pamatskolu un Naujenes kultūras centru (Naujenes pagasts)	III	VP2/RV2.5/U2.5.1	IZG-007, IZG-017, IZG-018, IZG-020, SPS-014	60000	PB	2023.-2024.	Droša vide skolēniem un kultūras centra apmeklētājiem, āra pasākumu norises vieta un transporta piebraukšana pie abām publiskajām iestādēm - pie skolas un pie kultūras centra	Naujenes pagasta pārvalde
185	ART-071	Rekreācijas un tūrisma infrastruktūras uzlabošanas pasākumi dabas lieguma Ļubasts teritorijā (Līksnas pagasts)	II	VP2/ RV2.5/U2.5.1; VP4/ RV4.1/U4.1.2		14 000	PB, ES, CL	2021.-2022.	Laipas un putnu novērošanas torņa izbūve lieguma teritorijā. Pilnveidotas iedzīvotāju brīvā laika pavadīšanas un tūrisma piedāvājuma iespējas.	DND Dabas resursu nodaļa, Līksnas pagasta pārvalde

186	ART-072	Pasākumi Līksnas pagasta publisko ezeru ekosistēmas atjaunošanai (Līksnas pagasts)	II	VP2/ RV2.5/U2.5.1; VP4/ RV4.1/U4.1.2		40 000	PB, ES, CL	2021.-2022.	Kanāla tīrīšana un atjaunošana starp karjeru un ezeru. Īpaši aizsargājamās dabas teritorijas dabas aizsardzības plāna pasākumu ieviešana Ļubastā. Koša ezera infrastruktūras izveide, informatīvie stendi, pieejas laipas u.c. Zivju resursu papildināšana	DND Dabas resursu nodaļa, Līksnas pagasta pārvalde
-----	---------	--	----	---	--	--------	------------	-------------	--	---

187	ART-075	Bērnu rotaļu laukumu pilnveidošana Kalkūnes, Randenes un Muiņas ciemos (Kalkūnes pagasts)	I	VP2/RV2.5/U2.5.1	35 000	PB	2019.-2023.	Droša bērnu laukuma ierīkošana iedzīvotāju dzīves kvalitātes uzlabošanai, pilnvērtīgākai un aktīvai bērnu brīvā laika pavadīšanai.	Kalkūnes pagasta pārvalde
188	ART-076	Ambeļu ciema centra teritorijas labiekārtošana (Ambeļu pagasts)	I	VP2/RV2.5/U2.5.1	35 000	PB	2020.-2022.	Ciema ciema centra diķa ("skolas diķa") tīrīšana. Likvidēta degradētā teritorija, uzlabota publiskās teritorijas drošība un estētiskums. Teritorijas labiekārtošanai diķu tīrīšana (diķa slūžas)	Ambeļu pagasta pārvalde
189	ART-077	Jaunsventes parka publiskās piekļūšanas infrastruktūras uzlabošana (Sventes pagasts)	I	VP2/RV2.5/U2.5.1, VP4/RV4.3/U4.3.8	5 000	PB	2020.-2021.	Parka jaunizveidotā gājēju ceļiņa pagarināšana pašvaldības īpašumā esošo zemi un teritorijas labiekārtošana. Uzlabota publiskā piekļūšana parka teritorijai.	Sventes pagasta pārvalde
190	ART-078	Medumu parka pārbūve (Medumu pagasts)	III	VP2/RV2.5/U2.5.1, VP4/RV4.3/U4.3.8	200 000	PB, ES, CL	2022.-2023.	Tiks izveidots pievilcīgs tūristiem objekts.	Medumu pagasta pārvalde
191	ART-080	Bērnu rotaļu laukuma izveide Nīcgales ciemā (Nīcgales pagasts)	III	VP2/RV2.5/U2.5.1	15 000	PB, ES, CL	2023.-2024.	Droša bērnu laukuma ierīkošana iedzīvotāju dzīves kvalitātes uzlabošanai, pilnvērtīgākai un aktīvai bērnu brīvā laika pavadīšanai.	Nīcgales pagasta pārvalde
Ielu apgaismojums									
192	APG-001	Ambeļu ciema ielu apgaismojuma atjaunošana (Ambeļu pagasts)	III	VP2/RV2.5/U2.5.1	80 000	PB	2023.-2024.	Nodrošināts ciema ielu apgaismojums iedzīvotāju dzīves vides uzlabošanai (Višķu ielā, Parka ielā).	Ambeļu pagasta pārvalde
193	APG-002	Demenes, Kumbuļu, Jāņuciema ielu apgaismojuma atjaunošana (Demenes pagasts)	I	VP2/RV2.5/U2.5.1	31 082	PB	2023.-2024.	Nodrošināts ciema ielu apgaismojums iedzīvotāju dzīves vides uzlabošanai.	Demenes pagasta pārvalde
194	APG-004	Ielu apgaismojuma infrastruktūras atjaunošanas pabeigšana Kalkūnes ciemā un apgaismojuma infrastruktūras atjaunošanas darbi Randenes ciemā (Kalkūnes pagasts)	I	VP2/RV2.5/U2.5.1	60 000	PB	2019.-2021.	Ielu apgaismojuma infrastruktūras atjaunošanas darbi Kalkūnes ciemā un Randenes ciemā. Nodrošināts ciemu ielu apgaismojums iedzīvotāju dzīves vides uzlabošanai	Kalkūnes pagasta pārvalde
195	APG-005	Kalupes ciema ielu apgaismojuma ierīkošana (Kalupes pagasts)	I	VP2/RV2.5/U2.5.1	106 589	PB	2020.-2021.	Nodrošināts ciema ielu apgaismojums iedzīvotāju dzīves vides uzlabošanai (Lielā iela, Ezeru iela, Jaunā iela, Dzirnava iela).	Kalupes pagasta pārvalde
196	APG-006	Ielu apgaismojuma infrastruktūras izveidošana Laucesas ciemā, Mīrnija ciemā un Maļutku ciemā (Laucesas pagasts)	I	VP2/RV2.5/U2.5.1	46 000	PB	2020.-2021.	Nodrošināts ciema ielu apgaismojums iedzīvotāju dzīves vides uzlabošanai: Laucesas ciemā (Jaunā ielā, Novosjolav ielā), Mīrnija ciemā (Alejas un 18. Novembra), Maļutku ciemā (Vigriežu ielā, Upes ielā).	Laucesas pagasta pārvalde
197	APG-007	Līksnas ciema ielu apgaismojuma atjaunošana (Līksnas pagasts)	I	VP2/RV2.5/U2.5.1	50 648	PB	2019.-2021.	Nodrošināts ciema ielu apgaismojums iedzīvotāju dzīves vides uzlabošanai	Līksnas pagasta pārvalde

198	APG-012	Kraujas ciema ielu apgaismojuma atjaunošana (Naujenes pagasts)	II	VP2/RV2.5/U2.5.1	APG-013	40 000	PB	2022.-2023.	Nodrošināts ciema ielu (Pļavas, Ziedu, Parka ielā) apgaismojums iedzīvotāju dzīves vides uzlabošanai	Naujenes pagasta pārvalde
199	APG-014	Nīcgales ciema ielu apgaismojuma ierīkošana (Nīcgales pagasts)	I	VP2/RV2.5/U2.5.1		130 000	PB	2021.-2022.	Nodrošināts ciema ielu apgaismojums iedzīvotāju dzīves vides uzlabošanai.	Nīcgales pagasta pārvalde
200	APG-021	Ielu apgaismojuma ierīkošana ciemos Višķi un Višķu tehnikums (Višķu pagasts)	III	VP2/RV2.5/U2.5.1		33 290	PB	2023.-2024.	Nodrošināts ciema ielu apgaismojums iedzīvotāju dzīves vides uzlabošanai.	Višķu pagasta pārvalde
201	APG-023	Skrudalienas ciema un Silenes ciema ielu apgaismojuma stabu nomaiņa (Skrudalienas pagasts)	I	VP2/RV2.5/U2.5.1		20 000	PB	2021.-2023.	Ciema ielu apgaismojuma stabu nomaiņa. Nodrošināta kvalitatīva dzīves vide ciema iedzīvotājiem.	Skrudalienas pagasta pārvalde
202	APG-024	Biķernieku ciema ielu apgaismojuma ierīkošana (Biķernieku pagasts)	I	VP2/RV2.5/U2.5.1		153 240	PB	2020.-2023.	Nodrošināts ciema ielu apgaismojums iedzīvotāju dzīves vides uzlabošanai.	Biķernieku pagasta pārvalde
203	APG-025	Ielu apgaismojuma izbūve Maļinovas ciema Skolas ielā, Dārza ielā un Alejas, Sporta ielā (Maļinovas pagasts)	I	VP2/RV2.5/U2.5.1		56000	PB	2021.-2022.	Ielu apgaismojuma izbūve Maļinovas ciema Skolas ielā, Dārza ielā un Alejas, Sporta ielā. Nodrošināta kvalitatīva dzīves vide ciema iedzīvotājiem.	Maļinovas pagasta pārvalde
Cita darbība										
204	CIT-006	Patmaļu kapličas atjaunošana (Līksnas pagasts)	II	VP2/RV2.2/U2.2.7	CIT-002, CIT-005, CIT-007, CIT-011, CIT-025	5 500	PB, ES, CL, PL	2022.-2023.	Kapličas atjaunošana: jumta, durvju, grīdas, griestu remonts. Saglabāts kultūrvēsturisks mantojums. Uzlabota kapličas funkcionalitāte	Līksnas pagasta pārvalde sadarbībā ar vietējām biedrībām
205	CIT-012	Sanācijas veikšana objektam "Mazuta glabātava" Višķu tehnikumā (Višķu pagasts)	II	VP2/RV2.8/U2.8.1	CIT-014	1 674 385	PB, ES, CL	2021-2023	Vides bīstama objekta- piesārņotās vietas likvidācija. Sanācijas veikšana.	DND Attīstības pārvalde sadarbībā ar Višķu pagasta pārvaldi
206	CIT-013	Invazīvās sugas Heracleum sosnowskyi apkarošana novada teritorijā	I	VP2/RV2.8/U2.8.1, VP4/RV4.1/U4.1.1		20 000	PB	2019.-2022.	Veikti invazīvās sugas apkarošanas darbi un apdraudēto novada platību kartēšana teritorijās ar lielāku riska pakāpi	DN Dabas resursu nodaļa
207	CIT-014	Objekta "Bijušā mazuta pārsūkņēšanas stacija" atbrīvošana no naftas produktu atkritumiem (Kalkūnes pagasts)	I	VP2/RV2.8/U2.8.1	CIT-012	200 000	PB	2018.-2022.	Kalkūnes ciema objekta "Bijušā mazuta pārsūkņēšanas stacija" (Ķieģeļu iela 13) izpēte un sanācija. Degradētās un piesārņotās teritorijas sakārtošanas. Vides riska novēršana.	Daugavpils novada dome sadarbībā ar Kalkūnes pagasta pārvaldi
208	CIT-028	Bijušās pilsētas sadzīves izgāztuves "Križi" teritorijas vides sakārtošana (Naujenes pagasts)	I	VP2/RV2.8/U2.8.1		30 000	PB	2019.-2025.	Degradētās un piesārņotās teritorijas sakārtošanas. Vides riska novēršana.	Naujenes pagasta pārvalde
209	CIT-029	Stihisko atkritumu izgāztuvju likvidācija	I	VP2/RV2.8/U2.8.1		20 000	PB	2021.	Degradēto un piesārņoto teritoriju sakārtošanas. Vides riska novēršana.	DN Dabas resursu nodaļa

210	CIT-030	Bioloģiski noārdāmo atkritumu pārstrādes iekārtu izveide poligonā "Ciniši" (Demenes pagasts)	I	VP2/RV2.8/U2.8.1		8 719 222	ES, CL	2021.-2025.	<p>Dienvidlatgales sadzīves atkritumu poligona funkcionalitātes paplašināšana ar bioloģiski noārdāmo atkritumu pārstrādes iekārtu izveidi poligonā "Ciniši". Samazināts apglabāto atkritumu atkritumu apjoms. Atkritumu atkārtotas izmantošanas un pārstrādes nodrošināšana.</p>	AADSO
211	CIT-031	Pretplūdu/erozijas novēršanas pasākumi Daugavpils novada objektos (Naujenes pagasts, Tabores pagasts, Laucesas pagasts, Līksnas pagasts)	II	VP2/RV2.8/U2.8.1		2 318 960	PB, ES, VB	2021.-2025.	<p>Pretplūdu/erozijas novēršanas pasākumu veikšana Kraujas ciemā Naujenes pagastā (Daugavas krasta turpmākā nogrūvuma novēršana), Maļutki ciemā Tabores un Laucesas pagastā (Daugavas un Gļinovkas upes krastu nostiprināšana), Lūbastes ciemā Līksnas pagastā (plūdu mazināšana). Cilvēku teritroijas vērtību apdraudējuma riska mazināšana.</p>	<p>Naujenes pagasta pārvalde, Tabores pagasta pārvalde, Laucesas pagasta pārvalde, Līksnas pagasta pārvalde</p>

**Daugavpils novada attīstības programmas 2012.-2018.gadam
Investīciju plāns 2021.-2023.gadam**

1.pielikums: Darbības programmas "Izaugsme un nodarbinātība" prioritārā virziena "Vides aizsardzība un resursu izmantošanas efektivitāte" 4.2.2. specifiskā atbalsta mērķa "Atbilstoši pašvaldības integrētajām attīstības programmām sekmēt energoefektivitātes paaugstināšanu un AER izmantošanu pašvaldību ēkās" ietvaros īstenojamās projektu idejas **(4.2.2.SAM)**

Finanšu resursi un avoti: **PB** - pašvaldības budžets, **VB** – valsts budžets, **ES** – ES fondi, **PL** – privātie līdzekļi, **CL** – citi līdzekļi

Nr.p.k.	Projekta idejas identifikators	Projekta ideja (nosaukums)	Atbilstība stratēģiskajam ietvaram	Papildinātība ar citiem projektiem	Indikatīvā summa, EUR	Finansējuma avots, EUR				Projekta ieviešanas laiks	Projekta plānotie darbības rezultāti, to rezultatīvie rādītāji	Sadarbības partneri
						PB	ES	VB	PL			
1	2	3	4	5	6	7	8	9	10	11	12	13
1	PRV-002	Sociālo pakalpojumu centra "Pīlādzis" ēkas energoefektivitātes paaugstināšana (Kalupe, Kalupes pagasts)	VP2/RV2.6/U2.6.2	PRV-001, SOC-008	1 640 814	250937,16	466171,00	107544,50	0	2018.-2021.	Ēkas fasādes, cokola, bēniņu siltināšana, logu un durvju nomaina, apkures sistēmas un elektroapgādes sistēmas renovācija. Ēkas vienkāršota atjaunošana: Remonts klientu dzīvojamajās istabās, sanitārajās telpās un gaitenī (t.sk.elektrotehniskie darbi). Paredzēts veikt sienu un griestu apdari un krāsošanu, grīda nomainītu, durvju nomainītu un remontu, elektroinstalācijas un gaismekļu nomainītu, ūdensvada un kanalizācijas cauruļu nomainītu un santehniko ierīču nomainītu visā ēkas platībā. Plānots veikt ēkas apkārtējās teritorijas labiekārtošanas darbus.	DND Komunālās saimniecības nodaļa, Attīstības pārvalde
2.	IZG - 062	Daugavpils būvniecības tehnikuma izglītības programmas īstenošanas vietas "Višķi" mācību korpusa ēkas atjaunošana un energoefektivitātes paaugstināšana (Višķu pagasts)	VP2/RV2.6/U2.6.2	IZG-013	1 190 160	124966,8	1011636	53557,2	0	2021-2023	Tiks veikti ēkas energoefektivitātes paaugstināšanas pasākumi - ārējo siltināšana, logu un ārdurvju nomaina, grīdas uz grunts siltināšana, apkures sistēmas nomaina. Tiks veikti ēkas daļas vienkāršotas atjaunošanas darbi - iekšējās elektroapgādes sistēmas atjaunošana; ugunsgrēka atklāšanas un trauksmes signalizācijas sistēmas ierīkošana; apsardzes signalizācijas ierīkošana; telekomunikācijas tīklu ierīkošana; ūdensvada un kanalizācijas sistēmas atjaunošana; ventilācijas atjaunošana; sienu un griestu apdares atjaunošana; iekšdurvju nomaina, tualetes telpu atjaunošana ēkas B, C, D un E daļā. Grīdu segumu nomaina ēkas 2.stāvā telpu grupā 004 un 005.	Attīstības pārvalde, Inženier tehniskā nodaļa

Daugavpils novada attīstības programmas 2012.-2018.gadam

Investīciju plāns 2021.-2023.gadam

2.pielikums: Darbības programmas "Izaugsme un nodarbinātība" prioritārā virziena "Vides aizsardzība un resursu izmantošanas efektivitāte" 5.6.2.

specifiskā atbalsta mērķa "Teritoriju revitalizācija, reģenerējot degradētās teritorijas atbilstoši pašvaldību integrētajām attīstības programmām".

Latgales programmas ietvaros īstenojamās projektu idejas. **(5.6.2.SAM)**

Finanšu resursi un avoti: **PB** - pašvaldības budžets, **VB** – valsts budžets, **ES** – ES fondi, **PL** – privātie līdzekļi, **CL** – citi līdzekļi

Nr.p. k.	Projekta idejas identifikators	Projekta ideja (nosaukums)	Atbilstība stratēģiskajam ietvaram	Papildinātība ar citiem projektiem	Indikatīvā summa, EUR	Finansējuma avots, EUR				Projekta ieviešanas laiks	Projekta plānotie darbības rezultāti, to rezultatīvie rādītāji	Atbildīgais par projekta īstenošanu	Sadarbības partneri
						PB	ES	PL	CL				
1	2	3	4	5	6	7	8	9	10	11	12	13	14
1	UZD-004	Dienvidlatgales pašvaldību teritoriju pilsētvides revitalizācija ekonomiskās aktivitātes paaugstināšanai	VP3/RV3.1/U3.1.1.; VP2/RV2.8/U2.8.1	UZD-003, UZD-005, UZD-006	2 473 969,45	169 049	1 869 995			2017.-2023.	Daugavpils novada pašvaldības degradēto teritoriju revitalizācija. Radītas darbavietas - 14. Piesaistītas investīcijas jaunu ražošanas formu attīstīšanai - 2192895 EUR apmērā. Degradēto teritoriju platību samazinājums, kā rezultātā uzlabota publiskā infrastruktūra - apt.9,02 ha.	DND Attīstības pārvalde	Daugavpils pilsētas dome - vadošais partneris, Daugavpils novada pašvaldība - sadarbības partneris
2	UZD-005	Dienvidlatgales pašvaldību degradēto teritoriju revitalizācija uzņēmējdarbības attīstībai	VP3/RV3.1/U3.1.1.; VP2/RV2.8/U2.8.1	UZD-003, UZD-004, UZD-006	1 120 470,04	213 555,74	906 914,26			2016.-2022.	Lauksaimnieciskās pārstrādes un ražošanas zonu publiskās infrastruktūras izveide Daugavpils novada pašvaldības teritorijā, degradēto rūpniecisko teritoriju revitalizācija. Radītas darbavietas - 21. Piesaistītas investīcijas jaunu ražošanas formu attīstīšanai - 948674 EUR apmērā. Degradēto teritoriju platību samazinājums, kā rezultātā tika uzlabota publiskā infrastruktūra - apt. 1,02 ha.	DND Attīstības pārvalde	Krāslavas novada dome - vadošais partneris, Dagdas novada pašvaldība - sadarbības partneris.
3	UZD-006	Daugavpils lidostai pieguļošo ražošanas un darījumu teritorijas infrastruktūras attīstība	VP3/RV3.1/U3.1.1.; VP2/RV2.8/U2.8.1.; VP2/RV2.9/U2.9.2	UZD-003, UZD-004, UZD-005	5 500 000	825 000 (15%)	4 675 000 (85%)			2018.-2022.	Starptautiskās reģionālās lidostas „Daugavpils” teritorija sakārtota un pielāgota ražošanas un darījumu uzņēmējdarbības attīstībai. Radītas darbavietas - 46. Piesaistītas investīcijas uzņēmumu darbības paplašināšanai - 1 milj. EUR. Degradēto teritoriju platību samazinājums, kā rezultātā tika uzlabota publiskā infrastruktūra - 56 ha.	DND Attīstības pārvalde	Daugavpils pilsētas dome - vadošais partneris
*sadarbības projekta indikatīvās summas daļa, kas attiecas uz Daugavpils novada pašvaldības administratīvo teritoriju													
Pielikums: Daugavpils novada degradēto teritoriju grafiskais attēlojums (1.-7.attēls)													

4	UZD-007	Papildus projekts SAM 5.6.2.: Pašvaldības ceļu /Vārpene – Ezerne-Šengeida (86-34); Ezerne – Saulkalni (86-37); Ezerne-Zemturi (86-36) pārbūve degradētās teritorijas revitalizācijai	VP3/RV3.1/U3.1.1; VP2/RV2.8/U2.8.1;	UZD-003, UZD-004, UZD-005	398 798,46	81 432,36	317366,1			2020.-2022.	Pašvaldības ceļa pārbūve degradētās teritorijas revitalizācijai. Projekta ietvaros tiks veikta "Daugavpils novada pašvaldības ceļa (86-37) "Vārpene-Ezerne-Saulkalni" pārbūve Skrudalienas pagasta degradētās teritorijas revitalizācijai". Tiks pārbūvēts pašvaldības ceļš 2,7 km garumā. Projekta ietvaros tiks pārbūvēts funkcionālais savienojums saimnieciskās darbības sekmēšanai SIA "AVANGARDEN" (LV41503037218) teritorijām /viesu nams, remontu darbnīca, z/s lopu novietne/ un zemnieku saimniecībām, kurs izmanto šo pašvaldības ceļi savas saimnieciskās darbības nodrošināšanai.	DND Attīstības pārvalde	Krāslavas novada dome - vadošais partneris
5	UZD-008	Pašvaldības ceļa (76-3, `2 km) pārbūve uzņēmējdarbības atbalstam Nīcgales pagasta teritorijā	VP3/RV3.1/U3.1.1; VP2/RV2.8/U2.8.1;	UZD-003, UZD-004, UZD-005	400000					2020.-2022.	Pašvaldības ceļa pārbūve degradētās teritorijas revitalizācijai	DND Attīstības pārvalde	Daugavpils pilsētas dome - vadošais partneris

Daugavpils novada attīstības programmas 2012.-2018.gadam

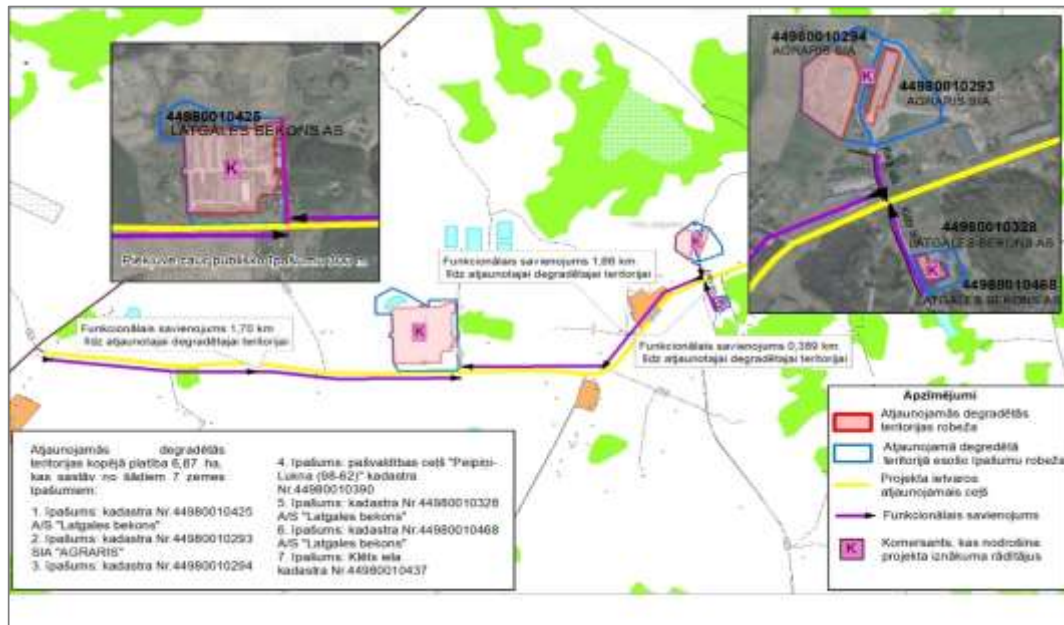
Investīciju plāns 2018.-2020.gadam

2.pielikums: Darbības programmas "Izaugsme un nodarbinātība" prioritārā virziena "Vides aizsardzība un resursu izmantošanas efektivitāte" 5.6.2. specifiskā atbalsta mērķa "Teritoriju revitalizācija, reģenerējot degradētās teritorijas atbilstoši pašvaldību integrētajām attīstības programmām".

Latgales programmas ietvaros īstenojamās projektu idejas. (5.6.2.SAM)

PIELIKUMS

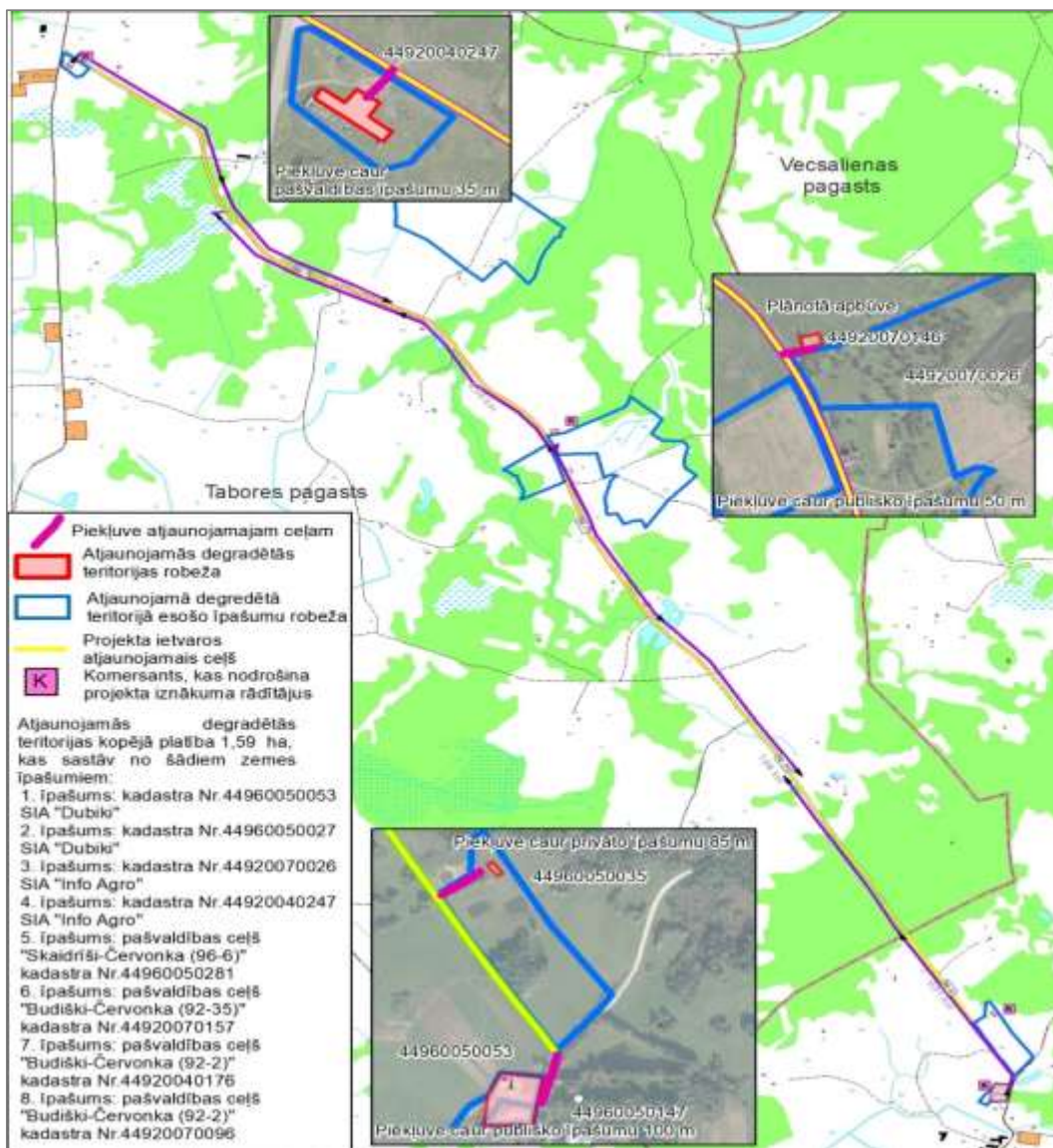
1.attēls Luknas degradētā teritorija (Višķu pagasts)



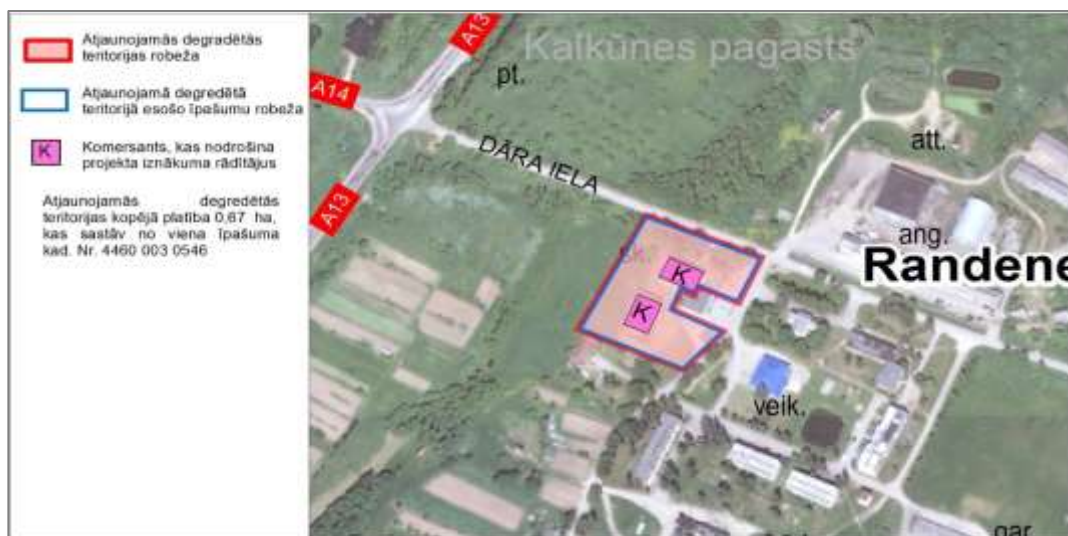
2.attēls Sventes degradētā teritorija (Sventes pagasts)



3.attēls Tabores un Vecsalienas degradētā teritorija (Tabores, Vecsalienas pagasts)



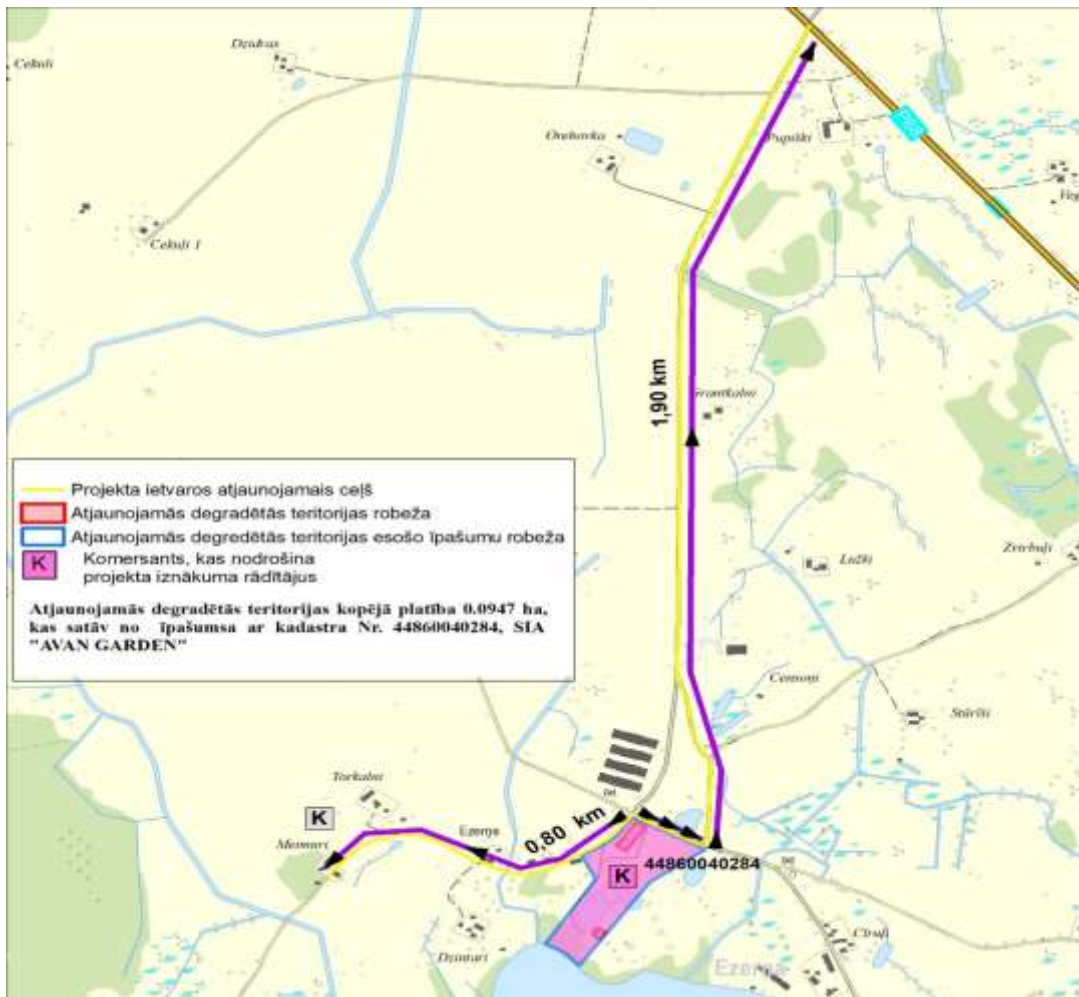
4.attēls Randenes degradētā teritorija (Kalkūnes pagasts)



5.attēls Nīcgales degradētā teritorija (Nīcgales pagasts)



6.attēls Skrudalienas degradētā teritorija (Skrudalienas pagasts)



**Daugavpils novada attīstības programmas 2012.-2018.gadam
Investīciju plāns 2021.-2023.gadam
3.pielikums: Reģionālo projektu idejas**

Nr.p.k.	Projekta idejas identifikators	Projekta ideja (nosaukums)	Atbilstība stratēģiskajam ietvaram	Papildinātība ar citiem projektiem	Indikatīvā summa, EUR	Projekta plānotie darbības rezultāti, to rezultatīvie rādītāji	Atbildīgais par projekta īstenošanu (sadarbības partneri)
1	2	3	4	5	6	7	8
1	REG-001	Vēsturiski piesārņotās vietas sanācija bijušās izgāztuves un dūņu lauku "Križi" teritorijā (Naujenes pagasts)	VP2/RV2.8/U2.8.1		6 000 000	Panākt augsnes, grunts, pazemes un virszemes ūdeņu kvalitātes uzlabošanu, atjaunot un uzlabot vides kvalitāti piesārņotajā vietā. Projekta ietvaros izveidotās infrastruktūras ekspluatācijas rezultātā saražoto kompostu iespējams izmantot teritoriju apzaļumošanā vai citā veidā saskaņā ar normatīvo aktu prasībām.	DND Attīstības pārvalde, Daugavpils pilsētas dome, SIA "Daugavpils ūdens"
2	REG-002	Kūdras apstrādes un inovatīvu kūdras produktu ražotne – kūdras inovāciju pētniecības centrs (Nīcgales pagasts)	VP4/RV4.1/U4.1.2.; VP3/RV3.1/U3.1.1, VP3/RV3.1/U3.1.3		16 450 000	Kūdras apstrādes un inovatīvu kūdras produktu ražotnes izveide, kūdras nozares inovāciju pētniecības centra izveide, lai nodrošinātu SEG emisiju samazinājumu un lielāku pievienoto vērtību. Tiktu radītas augsti kvalificētas un labi apmaksātas jaunas darba vieta - 52 (25 ražotnē, 15 pētniecības centrā, 12 jaunuzņēmumā inovatīvo produktu aprobēšanai, virzīšanai tirgū), Veicināta Latgales reģiona ekonomiskā izaugsme, palielinot investīciju apjoms reģionā	DND Attīstības pārvalde, Latgales plānošanas reģions, DU un Rēzeknes augstskola, SIA Laflora
3	REG-003	Dienvidlatgales vēsturisko parku ķēde – kopējs tīklveida tūrisma piedāvājums Dienvidlatgales kā reģionālas nozīmes tūrisma galamērķa pozicionēšanas veicināšanai	VP4/RV4.3/U4.3.8			Dienvidlatgalē izveidots kopējs tūrisma piedāvājums, veicinot kultūras un dabas vērtību teritoriju saglabāšanu, aizsardzību un attīstību, paplašinot to saturisko piedāvājumu un rodot tiem jaunas funkcijas - kvalitatīvu tūrisma piedāvājumu / Juzefovas muižas parks (DS Juzefovas parks), Jaunsventes muižas parks (DS Jaunsventes parks), Medumu muižas parks (DS Medumu parks), Červonkas muižas parks (AAA Augšdaugava), Ilgas muižas parks (DL Ilgas), Bebreņu muižas parks, Pilskalnes muižas parks (DL Pilskalnes Siguldiņa), Kalupes muižas parks, Vaboles muižas parks, Krāslavas pils parks/	DN pašvaldības aģentūra „TAKA”, Ilūkstes novada pašvaldība, Krāslavas novada pašvaldība, Daugavpils universitāte
4	REG-004	Dienvidlatgales ūdens ainavu ceļš	VP4/RV4.1/U4.1.2.		720 000	Atraisīts Dienvidlatgales ainavu kapitāla potenciāls, nodrošināta nacionālo vērtību saglabātība un pieejamība nākotnē. Tas savukārt pozitīvi ietekmē vietējo cilvēku dzīves kvalitāti, veicina reģiona ekonomisko aktivitāti un atpazīstamību, kā arī bioloģisko daudzveidību	DN pašvaldības aģentūra „TAKA”, Ilūkstes novada pašvaldība, Krāslavas novada pašvaldība, Daugavpils universitāte

5	REG-005	Pēdējās jūdzes optiskās infrastruktūras izbūve Daugavpils (Augšdaugavas novads) novada pilsētās un ciemos	VP3/RV3.1/U3.1.1, VP2/RV2.2/U2.2.5		200 milj.	<p>nodrošināt platjoslas interneta savienojumu visā novada teritorijā, lai atbalstītu pakalpojumu pieejamību un uzņēmējdarbību. Novada attīstības centros būs pieejams platjoslas internets ar Eiropa 2020 stratēģijā noteikto ātrumu ne mazāku par 30 Mbit/s, kam jābūt pieejamam ikvienam Eiropas Savienības iedzīvotājam. Tas veicinās gan uzņēmējdarbības un e-komercijas attīstību, gan būs platforma izglītības kvalitātes uzlabošanai, telemedicīnas attīstībai, tūrisma attīstībai un viedo tehnoloģiju ieviešanai. Šī infrastruktūra veicinās attīstības plašas mazināšanos. Mazināsies darbaspēka migrācija, jo infrastruktūra ļaus strādāt attālināti, tādējādi pieaugs Daugavpils novada pašvaldības ieņēmumi no iedzīvotāju ienākuma nodokļa.</p>	Daugavpils novada dome, Latgales plānošanas reģions, LVRTC, LPR pašvaldības, Elektronisko sakaru komersanti
6	REG-006	Inovatīvas, iekļaujošas un kvalitatīvas speciālās profesionālās izglītības vides attīstība Dienvidlatgalē (Medumu pagasts)	VP1/RV1.1/U1.1.5, VP1/RV1.1/U1.1.10		1 600 000	<p>Atbilstoši higiēnas normu prasībām aprīkotas un renovētas esošās vai izbūvētas jaunas telpas Medumu skolas internātam vismaz 100 izglītojamajiem ar minimālo platību vismaz 700 m2 un ar atsevišķās guļamtelpām 2-3 audzēkņiem un vismaz vienu apvienoto sanitāro mezglu uz 2 guļamtelpām, kā arī mācību un interešu izglītības telpām. Papildus esošai, licencētas un akreditētas vēl vismaz 7 speciālās profesionālās izglītības programmas (ar garīgās attīstības traucējumiem). Nodrošināts kvalificēts pedagoģiskais personāls. Skola ir ieguvusi speciālās profesionālās izglītības attīstības centra statusu.</p>	Daugavpils pilsētas un Daugavpils, Ilūkstes, Krāslavas, Preiļu, Dagdas, Līvānu, Aglonas, Vārkavas un Riebiņu novadu pašvaldības, Daugavpils novada izglītības pārvalde, VSAC "Latgale", Daugavpils Universitāte, Dienvidlatgales reģiona izglītības iestādes, kas realizē pamatizglītības 58 un 59 koda programmas.
7	REG-007	Mobilā aptieka	VP1/RV2.7/U2.7.1		100 000	<p>Novada iedzīvotājiem tiks nodrošināta iespēja iegādāties medikamentus, higiēnas un veselības stiprināšanas līdzekļus. Dažviet samazinātā sabiedriskā transporta reisu skaita dēļ tas vispār nav iespējams. Mobilā aptieka piegādās gan bezrecepšu medikamentus, gan slimu cilvēku apkopes līdzekļus, dezinfekcijas līdzekļus, higiēnas piederumus, gan arī pieņems pasūtījumus recepšu medikamentiem. Mobilā aptieka būs aprīkota ar ātrgaitas interneta savienojumu, kas ļaus pieņemt arī e-receptes.</p>	DND Attīstības pārvalde
8	REG-008	SIA "Grīvas poliklīnika" drošas veselības aprūpes infrastruktūras izveidošana, t.sk. energoefektivitātes pasākumu realizēšana pašvaldības ēkās	VP1/RV2.7/U2.7.1		500 000	<p>Realizējot energoefektivitātes pasākumus, būs nodrošināta kvalitatīva veselības pakalpojumu sniegšana iedzīvotājiem, veicinot arī jaunu ārstniecības personu piesaisti reģionam, rezultātā sasniedzot: 1) iekštelpu mikroklimata un gaisa kvalitāte pēc nepieciešamajām prasībām; 2) darbinieku un pacientu termiskais komforts; 3) apgaismojuma līmenis saskaņā ar prasībām; 4) pieļaujama trokšņu līmenis; 5) enerģētiskās drošības nostiprinājums; 6) samazināts elektroenerģijas un siltumenerģijas izmaksu apjoms; 7) arhitektoniski izteiksmīgas ēkas izskats. 8) papildus medicīnisko iekārtu ievietošana jaunajiem pakalpojumiem; 9) samazināsies vides piesārņojums.</p>	DND Attīstības pārvalde

9	REG-009	Industriālo teritoriju revitalizācija, veicot publiskās infrastruktūras sakārtošanu privāto investīciju piesaistei. (Sventes pagasts)	VP3/RV3.3/U3.3.1, VP3/RV3.1/U3.1.3		4 000 000	Degradēto teritoriju atgriešana ekonomiskajā aprītē /revitalizēti ` 2 ha , izveidota transporta un loģistikas teritorija: noliktavu telpas no 8000m2 – 10 000m2 platībā, biroja un ofisa telpas, piebraucamie ceļi un asfaltēti laukumi industriālajā teritorijā, nepieciešamās inženierkomunikācijas/.	DND Attīstības pārvalde, Daugavpils novada pašvaldība (Augšdaugavas novads), Daugavpils pilsētas dome, Latgales Speciālās ekonomiskās zonas administrācija, citi publiskie partneri – kravu pārvadātāju asociācija.
---	---------	---	---------------------------------------	--	-----------	---	---

10	REG-010	Latgales lauksaimniecības precīzo tehnoloģiju pārneses un mācību centra izveide (Višķu pagasts)	VP1/RV1.1/U1.1.12, VP3/RV3.3/U3.3.1, VP3/RV3.1/U3.1.3		10 000 000	Latgales lauksaimniecības precīzo tehnoloģiju pārneses un mācību centra izveide uz PIKC Daugavpils Būvniecības tehnikums IPĪV "Višķi" bāzes, veidojot izglītības, zinātnes un mazo un vidējo uzņēmēju klāsteri ar mērķi sniegt primārās lauksaimniecības produkcijas ražošanas uzņēmumiem un jaunajiem lauksaimniekiem zināšanas un pakalpojumus precīzo lauksaimniecības tehnoloģijas jomā.	Daugavpils novada dome, PIKC Daugavpils Būvniecības tehnikums IPĪV "Višķi", Latgales plānošanas reģiona Uzņēmējdarbības atbalsta centrs (LUC), pašvaldības, Latvijas tehnikas tirgotāju un ražotāju asociācija, tehnikas tirgotāji, lauksaimniecības ķimijas un sēklu tirgotāji, Latvijas Republikas Zemkopības ministrija
11	REG-011	Austrumlatvijas viedo tehnoloģiju un aviācijas klastera attīstība Daugavpils lidostai pieguļošajās teritorijās ar specializāciju aviācijas nozarē un komerciālās aviācijas lidostas darbības nodrošināšana (Naujenes pagasts)	VP2/RV2.9/U2.9.1, VP2/RV2.9/U2.9.2, VP3/RV3.1/U3.1.1, VP3/RV3.1/U3.1.3		70 000 000	Projekta ietvaros plānots izveidot Austrumlatvijas viedo tehnoloģiju un aviācijas klasteri /Daugavpils lidostas teritorijā/, kas sniegs jaunu stimulu reģiona ekonomiskai, tehnoloģiskajai, teritoriālajai izaugsmei, radot jaunas darba vietas, mazinot sociālo un ekonomisko krīzes ietekmi un stiprinot reģiona izaugsmes potenciālu.	Daugavpils pilsētas pašvaldība (vadošais partneris), Daugavpils novada pašvaldība (Augšdaugavas novads), Latgales plānošanas reģiona administrācija, Latgales Speciālās ekonomiskās zonas administrācija, citi publiskie partneri, privātie partneri.
12	REG-012	Attīstīt ilgtspējīgu mobilitāti novada un reģiona līmenī. Dienvidaustrumu apvedceļa ap Daugavpils pilsētu un otrā tilta pāri Daugavai būvniecība	VP2/RV2.9/U2.9.1		33 373 000	Attīstīt ilgtspējīgu mobilitāti reģiona līmenī, ietverot uzlabotu piekļuvi TEN-T tīklā esošajam valsts autoceļu tīklam, veidojot tranzīsatiksmi ērtu un drošu maršrutu, uzlabot pilsētas drošību un pakalpojumu pieejamību, jauna tilta pār Daugavu būvniecība, lai atrisinātu Baltkrievijas un Krievijas tranzīta plūsmas.	Daugavpils novada dome, Daugavpils pilsētas dome, VAS "Latvijas Valsts Ceļi"

**Daugavpils novada attīstības programmas 2012.-2018.gadam
Investīciju plāns 2021.-2023.gadam
REZERVES SARAKSTS**

Rezerves saraksts ir novada Attīstības programmas investīciju plāna sastāvdaļa. Tajā ir iekļautas projektu idejas, kurām šobrīd nav saredzams finansējums, un tās ir idejas, kuras nozaru pārstāvji un deputāti nav izvirzījuši kā prioritārās. Rezerves saraksts ir novada Attīstības programmas investīciju plāna sastāvdaļa. Tajā ir iekļautas projektu idejas, kurām šobrīd nav saredzams finansējums un tās ir idejas, kuras nozaru pārstāvji un deputāti nav izvirzījuši kā prioritārās. Ja ir piemēklēts atbilstošs finansējums, projekta ideju pārceļ uz investīciju plāna pamatsarakstu, saglabājot tās unikālu identifikatoru. Lai to veiktu, projekta ideju izvērtē deputāti un nozaru pārstāvji, salīdzinot tās aktualitāti ar citām projektu idejām, kuru īstenošanai var būt izmantots tas pats finansēšanas avots. Ja projekta ideja tiek atzīta par prioritāro vai vajadzīgo, tās pārceļšanu uz pamatsarakstu apstiprina ar Domes lēmumu kā investīciju plāna aktualizēšanas aktivitāti.

Finansējuma avoti: pašvaldības budžets (PB), valsts budžets (VB), ES fondi (ES), privātie līdzekļi (PL), citi līdzekļi (CL)

Nr.p.k.	Projekta idejas identifikators	Projekta ideja (nosaukums)	Atbilstība stratēģiskajam ietvaram	Papildinātība ar citiem projektiem	Indikatīvā summa, EUR	Finansējuma avots	Projekta ieviešanas laiks	Projekta plānotie darbības rezultāti, to rezultatīvie rādītāji	Atbildīgais par projekta īstenošanu (sadarbības partneri)
1	2	3	4	5	6	7	8	9	10
<i>Izglītība</i>									
1	IZG-012	Mācību vides un brīvā laika pavadīšanas iespēju uzlabošana Naujenes pirmsskolas izglītības iestādē "Rūķītis" (Naujenes pagasts)	VP1/RV1.1/U1.1.1, VP1/RV1.1/U1.1.12	IZG-045	36 774	PB	2016.-2022.	Uzlabota un pilnveidota mācību vide, uzlabotas bērnu brīvā laika pavadīšanas iespējas. Iestādes teritorijā uzstādītas jaunas rotaļu konstrukcijas un saliekamā skatuve. Iegādāts mūsdienīgs aprīkojums iestādes pakalpojumu kvalitātes nodrošināšanai un jaunas grupas atvēršanai, t.sk. mēbeles, mīkstais inventārs, datori, interaktīvā tāfele ar projektoru, akustiskā sistēma. Iegādāts virtuves aprīkojums, veļas mašīna, teritorijas uzkopšanas specializētā tehnika. Katlu mājā atjaunoti katlu mezgli un automātikas bloks.	Naujenes pagasta pārvalde, Naujenes PII "Rūķītis"
2	IZG-020	Skolu ēdnīcu aprīkojuma atjaunošana un pilnveidošana Lāču pamatskolā un Naujenes pamatskolā (Naujenes pagasts)	VP1/RV1.1/U1.1.12	IZG-017, IZG-018, IZG-021	60 000	PB	2018.-2022.	Uzlabota ēdināšanas pakalpojuma sniegšanas kvalitāte izglītības iestādēs: iegādātas jaunas virtuves iekārtas	Lāču pamatskola, Naujenes pamatskola
3	IZG-021	Fiziskās vides uzlabošana Kalupes pamatskolā (Kalupes pagasts) un Silenes pamatskolā (Skrudalienas pagasts)	VP1/RV1.1/U1.1.2; VP1/RV1.1/U1.1.12	IZG-007, IZG-018, IZG-020, IZG-036, IZG-042, IZG-046	11 000	PB	2022.-2023.	Uzlaboti mācību apstākļi. Atbilstošu mēbeļu iegāde un telpu atjaunošana mācību procesa nodrošināšanai. Nodrošināta kvalitatīva mācību vide atbilstoši kontrolējošo iestāžu prasībām.	Kalupes pagasta pārvalde, Skrudalienas pagasta pārvalde
4	IZG-026	Daugavpils būvniecības tehnikuma ĪPĪV Višķi dienesta viesnīcas ēkas remonts (Višķu pagasts)	VP1/RV1.1/U1.1.12; VP1/RV1.1/U1.1.5	IZG-013, IZG-027, KUL-063, KUL-064, KUL-089	500 000	PB, ES, CL	2022.-2023.	Uzlaboti audzēkņu dzīves apstākļi. Veikta jumta siltināšana, logu maiņa, sienu siltināšana	Višķu pagasta pārvalde, Daugavpils būvniecības tehnikuma ĪPĪV Višķi
5	IZG-042	Špoģu vidusskolas teritorijas labiekārtošana (Višķu pagasts)	VP1/RV1.1/U1.1.12	IZG-017, IZG-018	210 000	PB	2022.-2023.	Nodrošināta kvalitatīva un droša vide skolas ārtelpu aktivitātēm: atjaunoti ceļiņi, apgaismojums, atpūtas zona, utt.	Višķu pagasta pārvalde

6	IZG-046	Zemgales vidusskolas adaptācija internāta pakalpojumu piedāvājuma nodrošināšanai (Demenes pagasts)	VP1/RV1.1/U1.1.2; VP1/RV1.1/U1.1.9	IZG-017, IZG-018, IZG-036	9 500	PB	2022.-2023.	Iegādāts aprīkojums internāta pakalpojumu izveidošanai Zemgales vidusskolā: mēbeles, gultas veļa, veļas mazgājamā mašīna, veļas žāvētājs, mikroviļņu krāsns, u.c.. Telpu kosmētiskais remonts, dušas kabīnes iegāde un uzstādīšana.	Demenes pagasta pārvalde, Zemgales vidusskola
7	IZG-056	Medumu speciālās pamatskolas teritorijas fiziskās vides uzlabošana (Medumu pagasts)	VP1/RV1.1/U1.1.5; VP1/RV1.1/U1.1.12; VP1/RV1.4/U1.4.1		2 500 000	ES, PB, VB	2022.-2025.	Renovēts sporta laukums un āra sporta (rotāļu) infrastruktūra, labiekārtota, izgaismota un iežogota skolas teritorija, nojauktas vai atjaunotas teritorijā esošās nolietotās būves	Medumu pagasta pārvalde, Medumu speciālā pamatskola
8	IZG-057	Medumu speciālās pamatskolas sporta zāles izbūve (Medumu pagasts)	VP1/RV1.1/U1.1.5; VP1/RV1.1/U1.1.12; VP1/RV1.4/U1.4.1		2 000 000	ES, PB, VB	2022.-2025.	Uzbūvēta normatīvo aktu prasībām atbilstoša sporta zāle skolas izglītības (ārpusstundu aktivitāšu) programmu, pagasta un novada sporta aktivitāšu (iedzīvotāju veselīgā dzīvesveida) vajadzībām.	Medumu pagasta pārvalde, Medumu speciālā pamatskola
9	IZG-058	Naujenes pamatskolas teritorijas melnā seguma atjaunošana (Naujenes pagasts)	VP1/RV1.1/U1.1.12		25 000	PB	2022.-2023.	Atjaunots asfalta segums skolas piebraucamajam ceļam, iekšpagalmam, uzlabota skolas ārejā vide.	Naujenes pagasta pārvalde
Sociālie pakalpojumi									
10	SOC-010	Paaugstinātā servisa sociālās aprūpes pakalpojumu sniegšanas centra izveidošana pensijas vecuma personām un personām ar īpašām vajadzībām (Līksnas pagasts)	VP2/RV2.6/U2.6.1; VP2/RV2.6/U2.6.2		1 200 000	PB, ES, CL	2023.-2025.	Sociālās aprūpes pakalpojumu sniegšanas centra izveidošana pensijas vecuma personām un personām ar īpašām vajadzībām uz bijušās Līksnas pamatskolas bāzes. Ēkas un teritorijas pielāgošanas darbi. Aprīkojuma iegāde. Specializētā transporta iegāde.	Līksnas pagasta pārvalde
Veselības aizsardzība									
11	VES-005	Kalupes pagasta ambulances ēkas pielāgošana multifunkcionālā centra „Varavīksne” vajadzībām (Kalupes pagasts)	VP2/RV2.7/U2.7.1; VP4/RV4.3/U4.3.5		400 000	PB, ES, CL	2021.-2023.	Ambulances ēkas (Ezeru iela 13, Kalupe) pārbūve un pielāgošana multifunkcionālā centra „Varavīksne” vajadzībām: veselības aprūpe, sociālā aprūpe, kultūras pasākumi, sporta aktivitātes, jaunatnes centrs, neformālā izglītība, u.c..	Kalupes pagasta pārvalde

Publiskā pārvalde									
12	PRV-037	Ambeļu, Demenes, Kalupes un Višķu pagastu pārvalžu administratīvās apbūves tehniskā stāvokļa uzlabošana	VP2/RV2.1/U2.1.2; VP2/RV2.2/U2.2.1	PRV-019	557 000	PB	2022.-2023.	Nodrošināta pagasta pārvalžu funkciju izpildei piemērota vide. Ambeļu pagasta pārvaldes ēkas pārbūve, tehniskās apbūves teritorijas sakārtošana, pagalma bruģa maiņa. Demenes pagasta pārvaldes ēkas 1.stāva remonts. Ēkas ieejas bloka, pieslēguma ieejai atjaunošana, pamatu hidroizolācija., ēkas fasādes un bēniņu siltināšana, logu nomaīņa. Kalupes pagasta pārvaldes ēkas telpu kosmētiskais remonts. Višķu pagasta pārvaldes administrācijas ēkas jumta un sienu siltināšana, logu maiņa.	Ambeļu pagasta pārvalde, Kalupes pagasta pārvalde, Višķu pagasta pārvalde
13	PRV-057	Demenes, Laucesas, Salienu, Svētes, Skrudalienas, Tabores, Vaboles un Višķu pagastu pārvalžu autotransporta bāzes atjaunošana pašvaldības funkciju izpildes nodrošināšanai	VP2/RV2.1/U2.1.2; VP2/RV2.2/U2.2.1	PRV-011, PRV-048, PRV-058	329000	PB	2022-2023	Autotransporta vienību iegāde iestāžu funkciju veikšanas nodrošināšanai: mikroautobuss, vieglās un kravas automašīnas	Demenes pagasta pārvalde, Laucesas pagasta pārvalde, Salienu pagasta pārvalde, Tabores pagasta pārvalde, Višķu pagasta pārvalde
14	PRV-062	Līksnas pagasta pārvaldes autotehnikas novietnes ēkas un garāžu remonts (Līksnas pagasts)	VP2/RV2.1/U2.1.2; VP2/RV2.2/U2.2.1	PRV-019	9 000	PB	2022.-2023.	Ēku jumta remonts un vārtu nomaīņa tehnikas novietnes drošības uzlabošanai. Nodrošināta pašvaldības īpašuma ilgtspēja.	Līksnas pagasta pārvalde
15	PRV-071	Tehniskā aprikojuma iegāde Dubnas, Līksnas, Nīcgales, Skrudalienas un Svētes pagastu pārvaldēm teritorijas apsaimniekošanas u.c.pašvaldības funkciju veikšanas nodrošināšanai	VP2/RV2.1/U2.1.2; VP2/RV2.2/U2.2.1		64 400	PB	2017.-2023.	Tehniskā aprikojuma iegāde pašvaldības teritorijas apsaimniekošanas un citu komunālsaimniecības darbu veikšanai: traktori, piekabes, kravas automašīna, zāles plaujmašīna auto ceļu uzkopšanai, metāla cisterna, u.c.	Dubnas pagasta pārvalde, Līksnas pagasta pārvalde, Nīcgales pagasta pārvalde, Skrudalienas pagasta pārvalde, Svētes pagasta pārvalde
Mājoklis									
16	MAJ-015	Pašvaldības dzīvojamā māju Pritikina ciemā atjaunošana (Naujenes pagasts)	VP2/RV2.3/U2.3.2	MAJ-040, MAJ-035	20 000	PB, CL	2022.-2023.	Nodrošināta pašvaldības dzīvojamā fonda ilgtspēja. Dzīvojamās mājas atjaunošanas remontdarbi.	Naujenes pagasta pārvalde
17	MAJ-031	Daudzdzīvokļu mājas Mājas "Catlakši" jumta seguma nomaīņa un siltināšana (Višķu pagasts)	VP2/RV2.3/U2.3.2		12 000	PB, CL	2022.-2023.	Nodrošināta dzīvojamā fonda ilgtspēja. Jumta seguma nomaīņa, ēkas siltināšana.	Višķu pagasta pārvalde
18	MAJ-037	Avārijas stāvoklī esošās nepabeigtās daudzdzīvokļu dzīvojamās mājas Kalkūnes iela 22, Kalkūni, demontāža (Kalkūnes pagasts)	VP2/RV2.3/U2.3.2	MAJ-038	60 000	PB, CL	2021.-2022.	Ēkas demontāžas projekta izstrādāšana. Avārijas stāvoklī esošās ēkas nojaukšana. Iedzīvotājiem bīstamās vides likvidācija. Teritorijas labiekārtošana.	Daugavpils novada domes Īpašuma nodaļa
19	MAJ-038	Avārijas stāvoklī esošās nepabeigtās daudzdzīvokļu dzīvojamās mājas Vienības iela 1A, Lociki, demontāža (Naujenes pagasts)	VP2/RV2.3/U2.3.2	MAJ-037	60 000	PB, CL	2021.-2022.	Ēkas demontāžas projekta izstrādāšana. Avārijas stāvoklī esošās ēkas nojaukšana. Iedzīvotājiem bīstamās vides likvidācija. Teritorijas labiekārtošana.	Daugavpils novada domes Īpašuma nodaļa

Ceļi, ielas, stāvlaukumi									
20	CIS-029	Pašvaldības Upes ielas (0.000-0.500 km) pārbūve (Salienas pagasts)	VP2/RV2.9/U2.9.1	CIS-053	119 805	PB, VB	2022.-2023.	Uzlabota ielas kvalitāte (asfalta seguma atjaunošana, 0.50 km)	Salienas pagasta pārvalde
21	CIS-038	Pašvaldības ceļa Sargelišķi -Slutišķi-Markova pārbūve (1.80 km) (Naujenes pagasts)	VP2/RV2.9/U2.9.1	CIS-012, CIS-039	50 000	PB, VB	2022.-2023.	Uzlabota ceļa kvalitāte (grants segums, 1.80 km)	Naujenes pagasta pārvalde
22	CIS-057	Jaunu ielu izveidošana gar Višķu estrādi un Višķu stadionu (Višķu pagasts)	VP2/RV2.9/U2.9.1	CIS-046, CIS-114	200 000	PB, VB	2022.-2023.	Uzlabota transporta infrastruktūra un publiskā vide iedzīvotāju un tūristu vajadzībām	Višķu pagasta pārvalde
23	CIS-070	Pašvaldības ceļu "Piefermas-Ezeriņi", "Randene-Kuliši", "Kuptiški-Birkīnelji" (6.880 km) atjaunošana (Kalkūnes pagasts)	VP2/RV2.9/U2.9.1	CIS-049, CIS-067, CIS-071, CIS-072	3 950	PB, VB	2022.-2023.	Uzlabota ceļa kvalitāte (6.880 km un 3.630 km)	Kalkūnes pagasta pārvalde
24	CIS-082	Pašvaldības ceļa "Vasiļova – Puriņi – dzelzceļš" seguma uzlabošanas turpinājums (Maļinovas pagasts)	VP2/RV2.9/U2.9.1	CIS-036, CIS-050, CIS-081, CIS-103	98000	PB, VB	2022.-2023.	Uzlabota ceļa kvalitāte	Maļinovas pagasta pārvalde
25	CIS-085	Pašvaldības ceļa "Ziedoņi - Dzeņi" atjaunošana (7,86km) (Medumu pagasts)	VP2/RV2.9/U2.9.1	CIS-037, CIS-106, CIS-109	50 000	PB, VB	2022.-2023.	Uzlabota ceļa kvalitāte (grants segums, 7.86 km).	Medumu pagasta pārvalde
26	CIS-086	Pašvaldības ceļa "Zastenki-Teivāni" atjaunošana (5,55km) (Naujenes pagasts)	VP2/RV2.9/U2.9.1	CIS-039, CIS-087, CIS-121, CIS-126, CIS-135	80 000	PB, VB	2022.-2023.	Uzlabota ceļa kvalitāte (grants segums, 5.55 km)	Naujenes pagasta pārvalde
27	CIS-091	Silenes ciema Mazās ielas (0.0 – 0.223 km) seguma atjaunošana (Skrudalienas pagasts)	VP2/RV2.9/U2.9.1	CIS-090, CIS-110, CIS-127	100 400	PB,VB	2022.-2023.	Uzlabota ceļa kvalitāte(asfalta seguma izbūve, 0.223 km)	Skrudalienas pagasta pārvalde
28	CIS-095	Sventes ciema Alejas ielas posma melnā seguma atjaunošana (Sventes pagasts)	VP2/RV2.9/U2.9.1	CIS-123, CIS-129, CIS-131	30 000	PB, VB	2022.-2023.	Uzlabota ielas seguma kvalitāte (1673 kv.m)	Sventes pagasta pārvalde
29	CIS-099	Pašvaldības ceļa „Krogasēta-Asaisstūris" atjaunosana (1.2km) (Vaboles pagasts)	VP2/RV2.9/U2.9.1		60000	PB, VB	2022.-2023.	Uzlabota ceļa kvalitāte (grants segums, 1.2 km).	Vaboles pagasta pārvalde
30	CIS-103	Pašvaldības ceļa "Stallis Svāri" seguma uzlabošana (Maļinovas pagasts)	VP2/RV2.9/U2.9.1	CIS-036, CIS-050, CIS-081, CIS-82	55 000	PB,VB	2022.-2023.	Uzlabota ceļa kvalitāte	Maļinovas pagasta pārvalde
31	CIS-122	Pašvaldības ceļa "Svente - Gulbji" daļas (2.8 km) asfalta seguma un gājēju celiņa izbūve (Sventes pagasts)	VP2/RV2.9/U2.9.1	CIS-054, CIS-061, CIS-092, CIS-128, CIS-132	300 000	PB,VB	2022.-2023.	Uzlabota ceļa kvalitāte (2.8 km)	Sventes pagasta pārvalde
32	CIS-124	Pašvaldības ceļa Jukši-Vaboles mežs posma 0,00-2,14 seguma atjaunošana (Līksnas pagasts)	VP2/RV2.9/U2.9.1	CIS-101, CIS-115	95 000	PB, VB	2022.-2023.	Uzlabota ceļa kvalitāte (2.14 km)	Līksnas pagasta pārvalde
33	CIS-126	Pasvaldības ceļa " Putāni - Sargeliski" seguma uzlabošana (Naujenes pagasts)	VP2/RV2.9/U2.9.1	CIS-039, CIS-086, CIS-087, CIS-121, CIS-135	30 000	PB, VP	2022.-2023.	Uzlabota ceļa kvalitāte (grants segums, 1.44 km)	Naujenes pagasta pārvalde

34	CIS-127	Silenes ciema Dīķu ielas(0.00- 0,171 km)asfalta seguma un stāvlaukuma atjaunošana, ceļa Skrudaliena - Vārpene Nr.86-12 (0,00- 4,20 km) pārbūve (Skrudalienas pagasts)	VP2/RV2.9/U2.9.1	CIS-090, CIS-091, CIS-100	96 000	PB, VP	2022.-2023.	Uzlabota ielas seguma kvalitāte (asfalta segums, 0.171 km). Uzlabota ceļa kvalitāte (grants segums, 2.70 km un asfalta seguma, 1.50 km)	Skrudalienas pagasta pārvalde
35	CIS-129	Sventes ciema Zemnieku ielas posma melnā seguma atjaunošana (Sventes pagasts)	VP2/RV2.9/U2.9.1	CIS-095, CIS-123, CIS-131	50000	PB,VB	2022.-2023.	Uzlabota ielas infrastruktūras kvalitāte (asfalta seguma izbūve 0,406 km)	Sventes pagasta pārvalde
36	CIS-131	Sventes ciema Mazās Strādnieku ielas melnā seguma atjaunošana (Sventes pagasts)	VP2/RV2.9/U2.9.1	CIS-095, CIS-123, CIS-129	10 000	PB,VB	2022.-2023.	Uzlabota ielas seguma kvalitāte (asfalta segums, 0.1 km)	Sventes pagasta pārvalde
37	CIS-132	Pašvaldības ceļa „Rauda-Dārznieki” atjaunošana (0.92 km) (Sventes pagasts)	VP2/RV2.9/U2.9.1	CIS-054, CIS-061, CIS-092, CIS-122, CIS-128	60 000	PB, VB	2022.-2023.	Uzlabota ceļa kvalitāte (grants segums, 0,92 km)	Sventes pagasta pārvalde
38	CIS-137	Pašvaldības ceļa Nr.27 Bruņene-Birznieki atjaunošana (0.00 – 0.490 km) (Skrudalienas pagasts)	VP2/RV2.9/U2.9.1		33 200	PB, VB	2022.-2023.	Uzlabota ceļa kvalitāte (grants segums, 0.49 km)	Skrudalienas pagasta pārvalde
39	CIS-145	Pašvaldības ceļa "Jaunie Tokari-Borovaja-Valsts mežs atjaunošana (0.00 – 1.23km) (Dubnas pagasts)	VP2/RV2.9/U2.9.1		70000	PB, VB	2022.-2023.	Uzlabota ceļa kvalitāte (grants segums)	Dubnas pagasta pārvalde
40	CIS-146	Pašvaldības ceļa "Kondavnieki-Jadrova-Borovaja-Viselki-Valsts Mežs" atjaunošana (0.54 – 5.29km) (Dubnas pagasts)	VP2/RV2.9/U2.9.1		90000	PB, VB	2022.-2023.	Uzlabota ceļa kvalitāte (grants segums)	Dubnas pagasta pārvalde
41	CIS-148	Pašvaldības ceļa Nr.13 Valsts ceļš - Makareņati - Barsuki seguma atjaunošana (Maļinovas pagasts)	VP2/RV2.9/U2.9.1		70000	PB, VB	2022.-2023.	Uzlabota ceļa kvalitāte	Maļinovas pagasta pārvalde
42	CIS-150	Autostāvvietu, ceļu un apgaismojuma atjaunošana Lielajā ielā 43, Kalupē, Kalupes pagasts	VP2/RV2.9/U2.9.1		114000	PB, VB	2022.-2023.	Izveidots autostāvlaukums un ceļi ērtākai piekļūšanai Kalupes ģimenes ārsta praksei, SPC "Pīlādzis", Kalupes pasta nodaļai un sociālajiem dzīvokļiem.	Kalupes pagasta pārvalde
43	CIS-156	Pašvaldības ceļa „Draudziņi-Eglukalns” seguma atjaunošana (1.390 km) (Sventes pagasts)	VP2/RV2.9/U2.9.1		60000	PB, VB	2022.-2023.	Uzlabota ceļa kvalitāte (grants segums)	Sventes pagasta pārvalde
Publiskā ūdenssaimniecība/ kanalizācija									
44	UDN-007	Ūdenssaimniecības attīstība Nīcgales ciemā (Nīcgales pagasts)	VP2/RV2.2/U2.2.2		424 814	ES, CL	2022.-2023.	Ciema centralizētās ūdensapgādes un kanalizācijas sistēmas pārbūve: ūdenstornja atjaunošana, ūdensapgādes tīklu, notekūdeņu attīrīšanas iekārtu, kanalizācijas tīklu un sūkņu staciju izbūve. Uzlabota notekūdeņu novadīšanas un ūdensapgādes kvalitāte.	SIA "Naujenes pakalpojumu serviss"

45	UDN-008	Ūdenssaimniecības attīstība Salienu ciemā (3.kārta) (Salienu pagasts)	VP2/RV2.2/U2.2.2		52 590	PB, CL	2022.-2023.	Ciema centralizētās ūdensapgādes un kanalizācijas sistēmas pārbūve. Ūdens atdzelzēšanas stacijas atjaunošana (Skolas ielā 6, Salienu). Uzlabota notekūdeņu novadīšanas un ūdensapgādes kvalitāte.	Salienu pagasta pārvalde
46	UDN-026	Laucesas ciema centralizētās sistēmas ūdensvada pārbūve (Laucesas pagasts)	VP2/RV2.2/U2.2.2	UDN-019	100 00	PB, CL	2022.-2023.	Ciema centralizētās ūdensapgādes sistēmas tīklu pārbūve. Uzlabota ūdensapgādes pakalpojumu kvalitāte.	Laucesas pagasta pārvalde
47	UDN-027	Līksnas ciema notekūdeņu attīrīšanas iekārtu modernizācija (Līksnas pagasts)	VP2/RV2.2/U2.2.2		102 000	ES, CL	2022.-2023.	Ciema centralizētās notekūdeņu attīrīšanas iekārtu pārbūve. Uzlabota attīrīšanas iekārtu darbības efektivitāte. Nodrošināta vides aizsardzības prasību ievērošana.	SIA "Naujenes pakalpojumu serviss"
48	UDN-030	Ūdenssaimniecības attīstība Kalnu un Driksnišķu ciemos (Sventes pagasts)	VP2/RV2.2/U2.2.2	UDN-033	100 000	PB, CL	2022.-2023.	Ūdensapgādes un kanalizācijas sistēmas pārbūve daudzdzīvokļu dzīvojamām mājām. Uzlabota notekūdeņu novadīšanas un ūdensapgādes kvalitāte.	Sventes pagasta pārvalde
49	UDN-032	Lietus sistēmas kanalizācijas ierīkošana apkārt dzīvojamajai majai Meža ielā 2, Krauja (Naujenes pagasts)	VP2/RV2.2/U2.2.2		12 800	ES, CL	2022.-2023.	Nodrošināta daudzdzīvokļu dzīvojamās mājas saglabāšana, iedzīvotāju dzīves kvalitātes uzlabošana	Naujenes pagasta pārvalde, SIA "Naujenes pakalpojumu serviss"
50	UDN-040	Ūdens un kanalizācijas tīklu rekonstrukcija Silenes ciemā (2.kārta) (Skrudalienas pagasts)	VP2/RV2.2/U2.2.2		500 000	PB, CL	2022.-2023.	Silenes ciema centralizētās ūdensapgādes un kanalizācijas sistēmas izbūve, nodrošināta kvalitatīva dzeramā ūdens piegāde. Uzlabota ūdensapgādes kvalitāte.	Skrudalienas pagasta pārvalde

Tūrisms									
51	TUR-002	Informācijas stendu un norāžu uzstādīšana Līksnas pagasta teritorijā pie kultūrvēsturiskajiem objektiem (Līksnas pagasts)	VP3/RV3.1/U3.1.1; VP4/RV4.3/U4.3.8	JAU-003	4 000	ES, PB	2018.-2023.	Uzstādīti informācijas stendi ar kultūrvēsturiskā rakstura informāciju un norādes pie Līksnas pagasta tūrisma objektiem	Līksnas pagasta pārvalde
52	TUR-005	Mobilas skatuves iegāde	VP3/RV3.1/U3.1.1		44 000	ES, PB	2021.-2022.	Iegādāta mobila skatuve novada mēroga pasākumu organizēšanai dažādās vietās. Tūrisma un rekreācijas piedāvājuma paplašināšana un kvalitātes uzlabošana.	DN pašvaldības aģentūra „TAKA”
53	TUR-013	Retroautomobiļu kolekcijas izvietošana Daugavpils būvniecības tehnikuma ĪPĪV Višķi teritorijā (Višķu pagasts)	VP3/RV3.1/U3.1.1; VP4/RV4.3/U4.3.8		100 000	PB, ES, PL, CL	2023.-2025.	Telpu iekārtošana motormuzejam Daugavpils būvniecības tehnikuma ĪPĪV Višķi mehāniskajās darbnīcās tūrisma piedāvājuma dažādošanai.	DN pašvaldības aģentūra „TAKA”
54	TUR-014	Pārrobežu ūdenstūrisma maršruta Smelines ezers-Daugava un atpūtas vietu izveidošana	VP3/RV3.1/U3.1.1		50 000	ES, PB, CL	2021.-2023.	Izveidots labiekārtots ūdenstūrisma maršruts Smelines ezers-Daugava (pa Lauceses upi). Lauceses upes gultnes un krastu attīrīšana, krastu labiekārtošana sabiedrībai nozīmīgajās vietās, pasākumu organizēšana tūristu piesaistei. Tūrisma un rekreācijas piedāvājuma paplašināšana.	DN pašvaldības aģentūra „TAKA”
55	TUR-016	Naktsmītņu izveide Višķu estrādes un stadiona klientu vajadzībām (Višķu pagasts)	VP3/RV3.1/U3.1.1		90 000	ES, PB, CL	2022.-2025.	Izveidotas vasaras mājīgas naktsmītņu piedāvājumam sportistiem u.c.Višķu estrādes un stadiona klientiem.	DN pašvaldības aģentūra „TAKA”
56	TUR-020	Červonkas pils iekšdarbu veikšana atbilstoši tūrisma un kultūrvēsturiskā mantojuma saglabāšanai (Vecsalienas pagasts)	VP3/RV3.1/U3.1.1; VP4/RV4.3/U4.3.8		1 500 000	ES, PB, CL	2021.-2023.	Atjaunots muižas vēsturiskais izkats, pielāgots tūristu vajadzībām. Darbu arhitektoniskā izpēte. Nodrošināta kultūras pieminekļa vērtību saglabāšana.	DN pašvaldības aģentūra „TAKA” ; kultūras pārvalde
Sabiedrības aktivitāte									
57	SAB-005	Mednieku kluba saimniecības attīstība Vecsalienas pagastā (Vecsalienas pagasts)	VP1/RV1.3/U1.3.1; VP1/RV1.4/U1.4.1		50 000	PB, ES, PL, CL	2021.-2023.	Pagasta pārvaldes telpu grupas remonts mednieku u.c. biedrību socializēšanās vietas izveidošanai	Salienas pagasts sadarbībā ar vietējām biedrībām
58	SAB-007	Maļinovas Svētā Prāvieša Elijas pareizticīgo draudzes skolas ēkas rekonstrukcija (Maļinovas pagasts)	VP1/RV1.3/U1.3.1; VP1/RV1.4/U1.4.1		70 000	PB, ES, PL, CL	2021.-2023.	Veikta draudzes skolas ēkas rekonstrukcija. Sakārtota teritorija, nodrošināta vides aizsardzība. Nodrošinātas garīgā kultūrvēsturiskā mantojuma popularizēšanas iespējas.	Maļinovas pagasta pārvalde sadarbībā ar vietējām biedrībām un draudzi

59	SAB-011	Ambeļu Mednieku namiņa piedāvājuma pilnveidošana (Ambeļu pagasts)	VP1/RV1.3/U1.3.1; VP1/RV1.4/U1.4.1	ART-004	47 500	PB, ES, PL, CL	2019.-2022.	Ambeļu pagasta mednieku apvienības piedāvājuma klāsta kvalitātes uzlabošana un paplašināšana atbilstoši esošajam pieprasījumam. Esošās infrastruktūras ilgtspējas nodrošināšana: ēkas griestu izbūve un siltināšana, mūra sienas stiprināšana, logu nomaiņa, ieejas vārtu siltināšana, betona grīdas izbūve, elektrotīklu izbūve, teritorijas labiekārtošana, pielāgojot to jaunu aktivitātes atpūtas veidu piedāvājumam. Popularizētas medības kā Latvijā vēsturiski tradicionāls un videi draudzīgs atpūtas veids	Ambeļu pagasta pārvalde sadarbībā ar vietējām biedrībām	
60	SAB-012	Kvalitatīvas apskaņošanas aparatūras iegāde Višķu pagasta kultūras centram, 2. kārtā (Višķu pagasts)	VP1/RV1.3/U1.3.1; VP1/RV1.4/U1.4.1		50 000	PB, ES	2021.-2023.	Kvalitatīvas apskaņošanas aparatūras iegāde. Apskaņošanas aparatūra kopā ar iepriekšējos projektos iegādāto mūzikas aparatūru ļaus, nodrošināt kultūras pasākumu apskaņošanas kvalitāti Višķu pagasta kultūras centra koncertzālē, Špoģu vidusskolas aktu zālē, Mūzikas un mākslas skolas koncertzālē, Višķu estrādē.	Višķu pagasta pārvalde sadarbībā ar vietējām biedrībām	
<i>Jauniešu aktivitāte</i>										
61	JAU-006	Demenes Bērnu un jauniešu iniciatīvu atbalsta punkta infrastruktūras pilnveidošana (Demenes pagasts)	VP1/RV1.2/U1.2.1; VP1/RV1.3/U1.3.1	JAU-001	57 860	PB, ES, CL	2021.-2023.	Veikta ēkas siltināšana. Paaugstināta ēkas energoefektivitāte.	Demenes pagasta pārvalde	
62	JAU-019	Skeitparka izveidošana Kraujas ciemā (Naujenes pagasts)	VP1/RV1.2/U1.2.1; VP1/RV1.3/U1.3.1		40 000	PB, ES, CL	2021.-2023.	Esošās sporta un atpūtas infrastuktūras paplašināšana Kraujas ciemā, nodrošinot pilnvērtīgu brīva laika pavadīšanai bērniem un jauniešiem	Naujenes pagasta pārvalde sadarbībā ar vietējām biedrībām	
<i>Kultūra</i>										
63	KUL-009	Amatu un radošās izglītības centra „Vaboles muiža” izveide radošo industriju attīstībai (Vaboles pagasts)	VP4/RV3.1/U3.1.4; VP4/RV4.3/U4.3.2; VP4/RV4.3/U4.3.5	KUL-008, UZD-011	439 276	ES, PB, CL	2021.-2024.	Veikta Vaboles muižas Pārvaldnieka mājas rekonstrukcija amatu centra izveidošanai un Skrindu dzimtas muzeja darbībai piemērotu telpu nodrošināšanai. Nodrošināta kultūras pieminekļa ilgtspēja.	DN Kultūras pārvalde, Vaboles pagasta pārvalde	
64	KUL-018	Ambeļu kultūras nama jumta remonts (Ambeļu pagasts)	VP4/RV4.3/U4.3.4; VP4/RV4.3/U4.3.5	KUL-083	100 000	PB	2022.-2023.	Veikts kultūras nama jumta remonts. Nodrošināta kultūrvides pieejamība pagasta iedzīvotājiem.	Ambeļu pagasata pārvalde	
65	KUL-027	Līksnas pagasta kultūras nama materiālās bāzes pilnveidošana sabiedrisko kultūras pasākumu dažādošanai (Līksnas pagasts)	VP4/RV4.3/U4.3.4; VP4/RV4.3/U4.3.5	KUL-016, KUL-037	18 000	PB	2022.-2023.	Papildināta materiālā bāze kultūras pasākumu organizēšanai: mikrofoni, prožektorī, statīvi, gaismas pulsts, videokamera, fotokamera, tautas tērpi, mūzikas instrumenti, mēbeles, u.c. Kultūras pasākumu kvalitātes uzlabošana.	Līksnas pagasta pārvalde	

66	KUL-028	Līksnas mācītājmuižas dzīvojamās ēkas un saimniecības ēku kompleksa konservācija (Līksnas pagasts)	VP4/RV4.3/U4.3.8		35 000	ES, PB, CL	2021.-2023.	Ēku konservācijas darbi. Kultūrmantojuma objekta saglabāšana. Ēku sagatavošana daudzfunkcionālai izmantošanai - kultūras pasākumiem, muzeja ekspozīcijai, bibliotēkas u.c. vajadzībām.	DN Kultūras pārvalde sadarbībā ar Līksnas pagasta pārvaldi un vietējām biedrībām
67	KUL-037	Nacionālo tērpu iegāde sabiedrisko kultūras pasākumu dažādošanai Silenes kultūras namā (Skrudalienas pagasts)	VP4/RV4.2/U4.2.3	KUL-016, KUL-027	5 000	ES, PB, CL	2022.-2023.	Nacionālo tērpu iegāde kultūras nama kolektīviem. Veicināta tautas tradīciju un daudzveidīgas kultūras vides saglabāšana.	Skrudalienas pagasta pārvalde sadarbībā ar vietējām biedrībām
68	KUL-040	Ventilācijas sistēmas ierīkošana Vaboles kultūras namā (Vaboles pagasts)	VP4/RV4.3/U4.3.4; VP4/RV4.3/U4.3.5		49 764	PB	2022.-2023.	Izveidota ventilācijas sistēma publisko telpu pielāgošanai higiēnas standartiem. Uzlabota kopienas socializēšanās vide.	Vaboles pagasta pārvalde
69	KUL-044	Jaunas telpas Višķu tehnikuma muzejam (Višķu pagasts)	VP4/RV4.3/U4.3.7	KUL-006, KUL-008, KUL-044, KUL-070, KUL-087	10 000	ES, CL, PL	2022.-2024.	Jaunu muzeja telpu ierīkošana. Eksponātu uzglabāšana un eksponēšana atbilstošajā vidē. Uzlabota kultūrvēsturiskā mantojuma pieejamība. Veicināta kultūras mantojuma saglabāšana un tūrisma piedāvājuma attīstība.	Višķu pagasta pārvalde sadarbībā ar vietējām biedrībām
70	KUL-051	Laucesas pagasta kultūras nama vides atjaunošana un materiāltehniskās bāzes pilnveidošana (Laucesas pagasts)	VP4/RV4.3/U4.3.4; VP4/RV4.3/U4.3.5		197 000	ES, PB, CL	2022.-2023.	Nodrošināta kultūras un brīvā laika pieejamība publisko ēku prasībām atbilstošajās telpās. Veikts aktu zāles, mazās zāles un foajē remonts. Iegādātas mēbeles novadpētniecības materiāla uzglabāšanai un eksponēšanai, krēsli pasākumu apmeklētājiem. Uzlabota piedāvāto publisko pakalpojumu kvalitāte atbilstoši esošajām pieprasījumiem.	Laucesas pagasta pārvalde
71	KUL-061	Naujenes kultūras centra aprīkojuma nomaiņa pakalpojumu kvalitātes uzlabošanai (Naujenes pagasts)	VP4/RV4.3/U4.3.4; VP4/RV4.3/U4.3.5	KUL-007	20 000	ES, PB	2022.-2023.	Nodrošināta kultūras centra iekšējās vides sakārtošana pakalpojumu kvalitātes uzlabošanai: mēbeļu nomaiņa, aparatūras un ofisa aprīkojuma iegāde	Naujenes pagasta pārvalde
72	KUL-062	Silenes ciema bibliotēkas telpu atjaunošana (Skrudalienas pagasts)	VP4/RV4.2/U4.2.5		11 300	PB	2022.-2023.	Silenes bibliotēkas (Skolas iela 6, Silene) telpu atjaunošana. Nomainītas bistamas griestu ģipša plātnes, elektroinstalācija, veikts sienu, durvju, logu, grīdas un santehnikas remonts, ierīkota ugunsdrošības signalizācija. Atjaunotas telpas kvalitatīvu bibliotēkas pakalpojumu sniegšanai.	Skrudalienas pagasts
73	KUL-064	Aprīkojuma iegāde Višķu pagasta kultūras centram (Višķu pagasts)	VP4/RV4.3/U4.3.4; VP4/RV4.3/U4.3.5	IZG-013, IZG-026, IZG-027, KUL-063, KUL-089	20 000	PB	2022.-2023.	Aprīkojuma iegāde jaunizveidotā pagasta kultūras centra darbībai (Malnavas koledžas filiāles telpās): skatuves apgaismojums, apskaņas iekārtas, prezentācijas aprīkojums, u.c.	Višķu pagasta pārvalde

74	KUL-066	Salienas pagasta kultūras nama vides uzlabošana un materiāltehniskās bāzes pilnveidošana (Salienas pagasts)	VP4/RV4.3/U4.3.4; VP4/RV4.3/U4.3.5		10 000	PB	2022.-2023.	legādāts aprīkojums kultūras nama piedāvājuma dažādošanai un pilnveidošanai: akustiskās iekārtu, sintezatora, mikrofonu, sporta inventāra iegāde un uzstādīšana. Veikti teritorijas labiekārtošanas darbi. Paaugstināta sniegto pakalpojumu kvalitāte.	Salienas pagasta pārvalde
75	KUL-076	Biķernieku pagasta kultūras nama vides atjaunošana un materiāltehniskās bāzes pilnveidošana (Biķernieku pagasts)	VP4/RV4.3/U4.3.4; VP4/RV4.3/U4.3.5		8 500	PB	2022.-2023.	Uzlabota un pilnveidota kultūras nama vide un materiāltehniskā bāze kultūras pasākumu kvalitātes pasākumu uzlabošanai. Skatuves, lielās un mazās zāles grīdas seguma remonts. Skatuves tērpu izgatavošana kultūras nama radošajiem kolektīviem. Aprīkojuma iegāde: digitālās klavieres, taustiņinstrumentu pastiprinātājs, bezvadu mikrofoni, u.c.	Biķernieku pagasta pārvalde
76	KUL-086	Medumu pagasta Tautas nama vides uzlabošana (Medumu pagasts)	VP4/RV4.3/U4.3.4; VP4/RV4.3/U4.3.5		25 000	PB	2022.-2023.	Telpu iekšējā pārbūve. Sienu, griestu un skatuves telpu kosmētiskais remonts. Ierīkota ventilācijas sistēma. Iegādāta zāles apgaismojuma aparatūra. Skaņas aparatūras iegāde. Uzlabota kultūras un brīva laika pieejamība.	Medumu pagasta pārvalde
77	KUL-094	Jaunu vides objektu uzstādīšana novadā	VP4/RV4.3/U4.3.1; VP4/RV4.3./U4.3.2		38 000	ES, PB, CL	2021.-2023.	Izveidoti jauni vides objekti, kas veicina novada atpazīstamību, kultūrvērtību popularizēšanu.	DN Kultūras pārvalde
78	KUL-097	Līksnas muižas kapelas ēkas saglabāšana un izmantošana kultūras dzīves un tūrisma aktivitātēm (Līksnas pagasts)	VP4/RV4.3/U4.3.8		10 000	ES, PB, CL, PL	2019.-2024.	Kapelas ēkas saglabāšanas būvdarbu veikšana: jumta seguma remonts, ēkas tehniskā izpēte, kolonu atjaunošana u.c. novada kultūras mantojuma saglabāšanai, popularizēšanai un izmantošanai kultūras dzīves un tūrisma aktivitātēm.	Līksnas pagasta pārvalde sadarbībā ar vietējām biedrībām
79	KUL-099	Vēsturiskā objekta Magazīnes klēts izmantošanas iespēju izpēte un saglabāšana (Sventes pagasts)	VP4/RV4.3/U4.3.7		5000	ES, PB, CL, PL	2021.- 2023.	Ekspertu pieaicināšana, ēkas (1875.g.) izpēte, atzinuma saņemšana un tālākās rīcības programmas izstrāde.	Sventes pagasta pārvalde
Sports									
80	SPS-006	Ambelju pagasta brīvā laika un sporta centra jumta remonts (Ambelju pagasts)	VP2/RV2.4/U2.4.1		50 000	PB, CL	2021.-2023.	Ēkas jumta remonts. Uzlabotas telpas socializēšanai un aktīvai atpūtai. Nodrošināta ēkas ilgtspēja.	Ambelju pagasta pārvalde
81	SPS-008	Kumbuļu sporta atbalsta punkta pilnveidošana (Demenes pagasts)	VP2/RV2.4/U2.4.1		10 000	PB, CL	2021.-2023.	Atjaunots ciema sporta laukums. Pilnveidota pagasta sporta infrastruktūra.	Demenes pagasta pārvalde
82	SPS-009	Sporta laukuma izveide pie daudzdzīvokļu mājām Līksnas ciemā (Līksnas pagasts)	VP2/RV2.4/U2.4.1		7 000	PB, CL	2021.-2023.	Izveidots strītbola laukums, uzstādīti futbola vārti un āra treniņi. Nodrošināta brīva laika un sporta aktivitāšu pieejamība ciema iedzīvotājiem.	Līksnas pagasta pārvalde

83	SPS-012	Sporta zāles "Ceļinieks" ēkas iegāde un remonts (Naujenes pagasts)	VP2/RV2.4/U2.4.1		58 000	PB, CL	2021.-2023.	legādāta ēkas, lai uzlabotu kvalitatīvus sporta pakalpojumu pieejamību pagasta iedzīvotājiem. Nodrošināta iespēja efektīvāk izmantot esošo sporta infrastruktūru, attīstīt to atbilstoši esošajam pieprasījumam. Ēkas remonts: logu nomaiņa, ugunsdzēsības signalizācijas ierīkošana, u.c.	Naujenes pagasta pārvalde
84	SPS-013	Naujenes pamatskolas sporta laukuma atjaunošana (Naujenes pagasts)	VP1/RV1.1/U1.1.12; VP2/RV2.4/U2.4.1		100000	PB, CL	2022.-2023.	Veikta sporta laukuma pārbūve. Uzlaboti skriešanas celiņi, atjaunots laukuma segums, ierīkoti dažādu sporta veidu sektori un laukumi. Pilnveidota pagasta sporta infrastruktūra	Naujenes pagasta pārvalde, Naujenes pamatskola
85	SPS-014	Lāču pamatskolas sporta laukuma atjaunošana (Naujenes pagasts)	VP1/RV1.1/U1.1.12; VP2/RV2.4/U2.4.1		100 000	PB, CL	2021.-2023.	Veikta sporta laukuma atjaunošana. Nodrošināta kvalitatīva vide sporta nodarbībām ārā, aprīkots sporta laukums izglītības programmas un interešu izglītības realizācijai, kā arī ciema iedzīvotāju sporta aktivitātēm. Pilnveidota pagasta sporta infrastruktūra. Uzlabotas bērnu un jauniešu brīvā laika pavadīšanas iespējas.	Naujenes pagasta pārvalde
86	SPS-015	Sporta laukuma izbūve Nīcgales ciemā (Nīcgales pagasts)	VP2/RV2.4/U2.4.1		75 000	PB, CL	2023.	Izbūvēts sporta laukums sporta aktivitāšu pieejamībai pagasta iedzīvotājiem.	Nīcgales pagasta pārvalde sadarbībā ar vietējām biedrībām
87	SPS-020	Medumu pamatskolas stadiona skrējceļu rekonstrukcija (Medumu pagasts)	VP1/RV1.1/U1.1.12; VP2/RV2.4/U2.4.1		60 000	PB, CL	2021.-2023.	Skolas stadiona skrējceļi pārbūvēti atbilstoši aktuāliem drošības standartiem. Uzlabota mācību vides un iedzīvotāju atpūtas iespēju	Medumu pagasta pārvalde
88	SPS-027	Ambelu pagasta stadiona teritorijas sakārtošana (Ambelu pagasts)	VP2/RV2.4/U2.4.1		10 000	PB, CL	2021.-2023.	Stadiona labiekārtošana. Celiņu atjaunošana. Ielu vingrošanas aprīkojuma atjaunošana. Uzlabota sporta aktivitāšu pieejamība pagasta iedzīvotājiem.	Ambelu pagasta pārvalde
89	SPS-028	Kalupes sporta laukuma atjaunošana (Kalupes pagasts)	VP2/RV2.4/U2.4.1		85 000	PB, CL	2021.-2023.	Veikta sporta laukuma atjaunošana. Pilnveidota pagasta sporta infrastruktūra gan pamatskolas, gan pagasta iedzīvotāju vajadzībām. Uzlabotas bērnu brīvā laika pavadīšanas iespējas	Kalupes pagasta pārvalde sadarbībā ar vietējām biedrībām
90	SPS-029	Salienas vidusskolas sporta infrastruktūras atjaunošana mācību vides nodrošināšanai (Salienas pagasts)	VP1/RV1.1/U1.1.12; VP2/RV2.4/U2.4.1		60 000	PB, CL	2021.-2023.	Skolas sporta stadiona seguma atjaunošana. Uzlabota mācību vides un iedzīvotāju atpūtas iespējas	Salienas pagasta pārvalde, Salienas vidusskola
91	SPS-032	Biķernieku pamatskolas sporta infrastruktūras atjaunošana mācību vides nodrošināšanai (Biķernieku pagasts)	VP1/RV1.1/U1.1.12; VP2/RV2.4/U2.4.1		24 827	PB, CL	2018.-2022.	Skolas sporta stadiona seguma atjaunošana. Uzlabota mācību vide un iedzīvotāju atpūtas iespējas	Biķernieku pagasta pārvalde sadarbībā ar Biķernieku pamatskolu

92	SPS-033	Sporta laukuma izbūve pie daudzdzīvokļu mājām Naujenes ciemā (Naujenes pagasts).	VP2/RV2.4/U2.4.1		30 000	PB,ES,CL	2022.-2023.	Izveidots jauns sportalaukums ar ielu vingrošanas aprīkojumu, atjaunots segums esošajā basketbola laukumā, uzstādīti basketbola vairogi un grozi, soliņi. Izveidots jauns veselību veicinošs infrastruktūras objekts.	Naujenes pagasta pārvalde
Publiskā ārtelpa									
93	ART-010	Baltezera teritorijas labiekārtošanas - 2. posms (Kalupes pagasts)	VP2/RV2.5/U2.5.1; VP4/RV4.1/U4.1.2		7 000	PB, ES, CL	2021.-2023.	Ezera krasta labiekārtošana. Peldvietas un atpūtas zonas izveidošana iedzīvotāju atpūtai un tūrisma piedāvājuma attīstībai.	Kalupes pagasta pārvalde sadarbībā ar vietējām biedrībām
94	ART-011	Mirnija ciema dīķa teritorijas labiekārtošana (Laucesas pagasts)	VP2/RV2.5/U2.5.1; VP4/RV4.1/U4.1.2		5 000	PB, ES, CL	2021.-2023.	Izveidota publiskā atpūtas vieta pie dīķa (soliņi, atkritumu tvertnes, apstādījumi). Nodrošināta publiskās atpūtas infrastruktūras pieejamība iedzīvotājiem.	Laucesas pagasta pārvaldes sadarbībā ar vietējām biedrībām
95	ART-012	Līksnas muižas parka teritorijas labiekārtošanas pasākumi (Līksnas pagasts)	VP2/RV2.5/U2.5.1; VP4/RV4.1/U4.1.2	ART-019, ART- 021, ART-022, ART-24, ART-055	22600	PB, ES, CL	2021.-2023.	Parka teritorijas labiekārtošana: Objekta „Avotiņš” pārbūve, jaunas koka nojumes izbūve, informatīvo plāksniņu uzgatavošana un uzstādīšana pie apstādījumiem, celiņu atjaunošana un kāpņu ar margām uzstādīšana u.c.Socializēšanās vides un tūrisma piedāvājuma kvalitātes attīstība.	Līksnas pagasta pārvalde
96	ART-015	Sīlenes ciema ģimeņu atpūtas zonas “Ūdensrozes” izveidošana socializēšanās ārtelpas pieejamības nodrošināšanai (Skrudalienas pagasts)	VP2/RV2.5/U2.5.1; VP4/RV4.1/U4.1.2	ART-008	57 800	PB, ES, CL	2019.-2022.	Antropogēno slodzi mazinošās infrastruktūras pārbūve pie Sīlenes ciema dīķa: sakārtota teritorija, iztīrīts un padziļināts dīķis, uzstādīti rekreācijas infrastruktūras elementi. Kopienas brīvā laika pavadīšanas kvalitātes, socializēšanās uzlabošana.	Skrudalienas pagasta pārvalde sadarbībā ar vietējām biedrībām
97	ART-020	Atpūtas vietas ierīkošana Briģenes ezera krastā (Demenes pagasts)	VP2/RV2.5/U2.5.1; VP4/RV4.1/U4.1.2		10 000	PB, ES, CL	2020.-2023.	Atpūtas infrastruktūras izbūve ezera krastā. Mazināta antropogēnā slodze. Pilnveidotas iedzīvotāju brīva laika pavadīšanas iespējas.	Demenes pagasta pārvalde
98	ART-021	Kalupes parka teritorijas atjaunošana (Kalupes pagasts)	VP2/RV2.5/U2.5.1; VP4/RV4.1/U4.1.2	ART-012, ART-019, ART-022, ART-24, ART-055	20 000	PB, ES, CL	2020.-2023.	Parka apsaimniekošanas plāna izstrāde. Parka labiekārtošanas darbi. Atjaunota populāra atpūtas un kopienas socializēšanās vieta	Kalupes pagasta pārvalde
99	ART-022	Parka un atpūtas teritorijas iekārtošana Maļinovas ciemā (Maļinovas pagasts)	VP2/RV2.5/U2.5.1; VP4/RV4.1/U4.1.2	ART-012, ART-019, ART- 021, ART-24, ART-055	50 000	PB, ES, CL	2021.-2023.	Parka un atpūtas teritorijas iekārtošana. Ierīkota publiskā atpūtas telpa pagasta iedzīvotāju brīva laika pieejamības uzlabošanai.	Maļinovas pagasta pārvalde
100	ART-025	Atpūtas vietas izveidošana Kalnišķu ezera krastā (Nīcgales pagasts)	VP2/RV2.5/U2.5.1; VP4/RV4.1/U4.1.2		25 000	PB, ES, CL	2022.	Labiekārtota ezeram pieguļošā teritorija. Izbūvēta atpūtas infrastruktūra ezera krastā. Pilnveidotas iedzīvotāju brīva laika pavadīšanas iespējas.	Nīcgales pagasta pārvalde

101	ART-026	Atpūtas vietas izveide Poguļankas upes krastā (Salienas pagasts)	VP2/RV2.5/U2.5.1; VP4/RV4.1/U4.1.2	ART-027	3 000	PB, ES, CL	2021.-2023.	Izbūvēta atpūtas infrastruktūra ezera krastā. Kultūrvēsturiskās vietas saglabāšana un popularizēšana. Pilnveidotas iedzīvotāju brīva laika pavadīšanas un tūrisma piedāvājuma iespējas	Salienas pagasta pārvalde
102	ART-027	Dzirnavu diķa apkārtnes labiekārtošana (Salienas pagasts)	VP2/RV2.5/U2.5.1; VP4/RV4.1/U4.1.2	ART-026	15 000	PB, ES, CL	2021.-2023.	Izbūvēta atpūtas infrastruktūra pie diķa. Kultūrvēsturiskās vietas saglabāšana un popularizēšana. Pilnveidotas iedzīvotāju brīva laika pavadīšanas un tūrisma piedāvājuma iespējas.	Salienas pagasta pārvalde
103	ART-028	Bērnu rotaļu un sporta laukuma ierīkošana Līksnas ciemā (Līksnas pagasts) un Silenes ciemā (Skrudalienas pagasts)	VP2/RV2.5/U2.5.1	ART-037, ART-054	30 200	PB, ES, CL	2021.-2023.	Ierīkoti laukums bērnu atpūtai un sporta aktivitātēm atbilstoši Patērētāju interešu aizsardzība biedrības prasībām. Pilnveidotas bērnu un jauniešu brīvā laika pavadīšanas iespējas.	Līksnas pagasta pārvalde, Skrudalienas pagasta pārvalde
104	ART-033	Višķu parka publiskās infrastruktūras atjaunošana un bioloģiskās daudzveidības saglabāšana (Višķu pagasts)	VP2/RV2.5/U2.5.1; VP4/RV4.1/U4.1.2		50 000	PB, ES, CL	2021.-2023.	Veikta parka inventarizāciju, sakopšanu, ceļu un atpūtas vietu izveidošanu. Pilnveidotas iedzīvotāju brīva laika pavadīšanas un tūrisma piedāvājuma iespējas	Višķu pagasta pārvalde sadarbībā ar vietējām biedrībām
105	ART-060	Pagasta publisko pasākumu laukuma un dzirnavu diķa labiekārtošana (Dubnas pagasts)	VP2/RV2.5/U2.5.1; VP4/RV4.1/U4.1.2		45 000	PB, ES, CL	2021.-2023.	Dzirnavu diķa krasta labiekārtošana, peldvietas un atpūtas zonas izveidošana iedzīvotāju atpūtai un tūrisma piedāvājuma attīstībai.	Dubnas pagasta pārvalde
106	ART-061	Līksnas diķa un pieguļošās teritorijas labiekārtošana (Līksnas pagasts)	VP2/RV2.5/U2.5.1; VP4/RV4.1/U4.1.2		9000	PB, ES, CL	2020.-2023.	Labiekārtota ūdenstilpnes un tai pieguļošā teritorija, izgatavots un uzstādīts pontons, izgatavoti soliņi pie pontonu tilta, atjaunoti apskates objekti u.c.- iedzīvotāju atpūtai un tūrisma piedāvājuma attīstībai. Ierīkota aizsargsēta pret bebrim. Veikt idīķa kanāla gultnes tīrīšanas darbi.	Līksnas pagasta pārvalde
107	ART-065	Atpūtas vietas labiekārtošana Naujenes ciemā (Naujenes pagasts)	VP2/RV2.5/U2.5.1		15000	PB, ES, CL	2020.-2022.	Jaunizveidotās atpūtas vietas labiekārtošana, aprīkošana ar rekreācijas infrastruktūru, āra treniņu uzstādīšana. Nodrošināta brīva laika pavadīšanas vietas pieejamība pagasta iedzīvotājiem.	Naujenes pagasta pārvalde
108	ART-067	Sventes pagasta pārvaldes ēkas ieejas pielāgošana cilvēkiem ar īpašām vajadzībām (Sventes pagasts)	VP2/RV2.1/U2.1.3; VP2/RV2.5/U2.5.1		1500	PB, ES, CL	2021.-2022.	Izveidota ieeja Sventes pagasta pārvaldē cilvēkiem ar īpašām vajadzībām. Nodrošināta normatīvo aktu prasība.	Sventes pagasta pārvalde
109	ART-068	Sventes ciema Alejas atpūtas laukuma pārbūve (Sventes pagasts)	VP2/RV2.5/U2.5.1		5000	PB, ES, CL	2021.-2022.	Sakārtota pagasta publiskā ārtelpa. Uzstādīta nojume estrādei, paplašināts betona deju laukums, izgatavoti soli skatītājiem. Nodrošināta kultūrvides pieejamība pagasta iedzīvotājiem.	Sventes pagasta pārvalde

110	ART-069	Atpūtas teritorijas iekārtošana Sventes ciema Liepu skvērā (Sventes pagasts)	VP2/ RV2.5/U2.5.1; VP4/ RV4.1/U4.1.2		4000	PB, ES, CL	2021.-2022.	Ierīkots laukums sporta aktivitātēm, izveidoti celiņi un uzstādīti soliņi. Pilnveidotas iedzīvotāju brīvā laika pavadīšanas iespējas.	Sventes pagasta pārvalde
111	ART-070	Boltazera atpūtas vietas rekreācijas infrastruktūras uzlabošana (Vaboles pagasts)	VP2/ RV2.5/U2.5.1; VP4/ RV4.1/U4.1.2		6000	PB, ES, CL	2021.-2022.	Lai pas atjaunošana, stāvlaukuma seguma atjaunošana, apauguma iztīrīšana, rekreācijas infrastruktūras ierīkošana, krasta līnijas tīrīšana. Pilnveidotas iedzīvotāju brīvā laika pavadīšanas iespējas.	Vaboles pag pārvalde
112	ART-073	Augšzemes un Augšdaugavas Dabas un kultūras informācijas centru izveide	VP4/RV4.3/U4.3.1; VP4/RV4.3./U.4.3.2		100 000	PB, ES, CL	2021.-2022.	Izveidoti Dabas un kultūras informācijas centri Augšzemes un Augšdaugavas īpaši aizsargājamo dabas teritoriju apmeklētāju vajadzībām, tūrisma piedāvājumu paplašināšanai un šo teritoriju vērtību popularizēšanai.	DND Dabas resursu nodaļa, pagastu pārvaldes
113	ART-079	Atpūtas vietas ierīkošana Sīla ezera, Bruņu ezera, Dzirnava diķa krastā (Skrudalienas pagasts)	VP2/RV2.5/U2.5.1; VP4/RV4.1/U4.1.2		18 000		2022.-2023.	Atpūtas infrastruktūras izbūve ezeru un diķa krastos. Mazināta antropogēnā slodze. Pilnveidotas iedzīvotāju brīva laika pavadīšanas iespējas.	Skrudalienas pagasta pārvalde
Ielu apgaismojums									
114	APG-003	Dubnas ciema ielu apgaismojuma izbūve (Dubnas pagasts).	VP2/RV2.5/U2.5.1		39 600	PB	2022.-2023.	Nodrošināts ciema ielas apgaismojums iedzīvotāju dzīves vides uzlabošanai.	Dubnas pagasta pārvalde
115	APG-009	Jancišku ciema ielu apgaismojuma ierīkošana (Maļinovas pagasts)	VP2/RV2.5/U2.5.1		70 000	PB	2022.-2023.	Nodrošināts ciema ielu apgaismojums iedzīvotāju dzīves vides uzlabošanai.	Maļinovas pagasta pārvalde
116	APG-010	Zaļumu ciema ielu apgaismojuma ierīkošana un ielas labiekārtošana (Maļinovas pagasts)	VP2/RV2.5/U2.5.1		55 000	PB	2022.-2023.	Nodrošināts ciema ielu apgaismojums iedzīvotāju dzīves vides uzlabošanai.	Maļinovas pagasta pārvalde
117	APG-011	Medumu ciema ielu apgaismojuma izbūve (Medumu pagasts)	VP2/RV2.5/U2.5.1		100 000	PB	2022.-2023.	Nodrošināts ciema ielu apgaismojums iedzīvotāju dzīves vides uzlabošanai.	Medumu pagasta pārvalde
118	APG-013	Ciršu ciema ielu apgaismojuma ierīkošana (Naujenes pagasts)	VP2/RV2.5/U2.5.1		30 000	PB	2022.-2023.	Nodrošināts ciema ielu apgaismojums iedzīvotāju dzīves vides uzlabošanai.	Naujenes pagasta pārvalde
119	APG-017	Sventes ciema ielu apgaismojuma atjaunošana (Sventes pagasts)	VP2/RV2.5/U2.5.1		120 000	PB	2022.-2023.	Nodrošināts ciema galvenās ielas apgaismojums iedzīvotāju dzīves vides uzlabošanai.	Sventes pagasta pārvalde
120	APG-019	Vaboles ciema ielu apgaismojuma ierīkošana (Vaboles pagasts)	VP2/RV2.5/U2.5.1		35 000	PB	2022.-2023.	Nodrošināts ciema ielu apgaismojums iedzīvotāju dzīves vides uzlabošanai	Vaboles pagasta pārvalde
Cita darbība									
121	CIT-002	Baltaču kapsētas kapličas būvniecība (Kalupes pagasts)	VP2/RV2.2/U2.2.7	CIT-005, CIT-006, CIT-007, CIT-011, CIT-025	23 000	PB, ES, CL	2021.-2023.	Kapsētas kapličas izbūve kapsētas pakalpojumu pilnveidošanai. Piebraucamā ceļa un stāvlaukuma ierīkošana.	Kalupes pagasta pārvalde sadarbībā ar vietējām biedrībām

122	CIT-005	Pašvaldības kapsētu teritoriju labiekārtošana Līksnas pagastā	VP2/RV2.2/U2.2.7	CIT-002, CIT-006, CIT-007, CIT-011, CIT-025	24 000	PB, CL	2021.-2023.	Pašvaldības uzraudzībā esošo kapsētu paplašināšanas darbi. Kapsētas pakalpojumu pilnveidošana atbilstoši esošajām pieprasījumiem. Līksnas pagastā: Kapličas jumta seguma un fasādes atjaunošana Mišteļu kapos, brīvkraņu ierīkošana Vaikuļānu un Patmaļu kapos, atkritumu savākšanas laukuma labiekārtošana, žogu atjaunošana Patmaļu un Vaikuļānu kapos	Līksnas pagasta pārvalde sadarbībā ar vietējām biedrībām
123	CIT-009	Pirts teritorijas labiekārtošana pakalpojumu pieejamības nodrošināšanai Silenes ciemā, Mazajā ielā 2 (Skrudalienas pagasts)	VP2/RV2.6/U2.6.2	CIT-004, CIT-008	70 000	PB, CL	2022.-2023.	Labiekārtota publiskai pirtij piegulošā teritorija (nojume, soli, u.c.). Uzlabota publisko pakalpojumu kvalitāte. Sakārtota degradēta teritorija.	Skrudalienas pagasta pārvalde
124	CIT-011	Sv.Jāņa pareizticīgo kapsētas teritorijas iezogšana (Salienas pagasts)	VP2/RV2.2/U2.2.7	CIT-002, CIT-005, CIT-006, CIT-007, CIT-025	18 000	PB, CL	2021.-2023.	Iezogta Sv.Jāņa pareizticīgo kapsētas (Tartaku pareizticīgo kapi) teritorija. Sakārtota vēsturiskā mantojuma teritorija, nodrošinātā vides aizsardzība.	Salienas pagasta pārvalde sadarbībā ar vietējām biedrībām un draudzi
125	CIT-025	Kapličas būvniecība Vaikuļānu kapsētā (Līksnas pagasts)	VP2/RV2.2/U2.2.7	CIT-002, CIT-005, CIT-006, CIT-007, CIT-011	85 000	PB, ES, CL	2021.-2023.	Kapličas būvniecība konfesijas vajadzībām. Paplašināts publisko pakalpojumu klāsts iedzīvotājiem.	Līksnas pagasta pārvalde ar vietējām biedrībām
126	CIT-026	Karjera "Silacirši" darbības atjaunošana (Maļinovas pagasts)	VP4/RV4.1/U4.1.2		35 000	PB, CL	2022.-2023.	Tehniskās dokumentācijas izstrāde pašvaldības īpašumā izvietotajam karjeram "Silacirši". Karjera teritorijas iezogšana, videonovērošanas ierīkošana. Novērsta nesankcionēta derīgo izrakteņu iegūšanu. Nodrošināta pašvaldībā esošo resursu efektīva izmantošana.	Maļinovas pagasta pārvalde

Augšdaugavas novada domes priekšsēdētāja 1.vietnieks



A.Rasčevskis